

6-7

«

»

«

»

,

«

»

. .

. .

6-7

-

,

1.

.

5

8⁰⁰- 8⁰⁵

2.

-

120

8⁰⁵- 10³⁵

3.

.

.

10

8⁵⁰- 9⁰⁰

10

9⁴⁵- 9⁵⁵

10

10²⁵- 10³⁵

4.

.

-

45

10³⁵- 11²⁰

-

.

.

5.

.

40

11²⁰- 12⁰⁰

6.

.

-

90

12⁰⁰- 13³⁰

,

,

.

7.

10

12⁴⁵- 12⁵⁵

10

13³⁰- 13⁴⁰

8.

.

55

13⁴⁰- 14³⁵

-

.

.

,

,

.

100; :

1	91 – 100	«5»	, -	4- : -
2	86 – 90	«5»	, -	3- : -
3	71 – 85	«4»	, -	3- : -
4	65 – 70	«3»	, -	2- : -
5	55 – 64	«3»	, -	1- : -
6	54 – 41	«2»	, -	0- : -
7	40 – 30	«!»	, -	0- : -
8	30	«0»		0- .

().

, -

, .

, .

, -

, -

, -

, .

, -

(

).

,

, .

, -

,

«

-

,

-

»

:

1.

.

2.

-

.

,

.

3.

.

4.

.

5.

.

6.

.

7.

-

.

8.

,

.

,

1.

.

2.

.

3.

.

4.

5.

.

6.

.

7.

.

8.

.

9.

.

:

1.

.

2.

.

3.

.

4.

.

5.

.

6.

.

7.

.

8.

.

9.

.

10.

.

11.

.

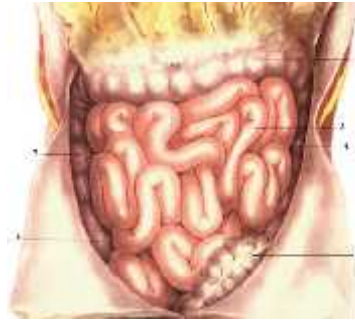
12.

.

13.

.

(. 1),



. 1.
transversum; 3 -
cum; 7 - colon ascendens.

. 1 - omentum majus; 2 - colon
; 4 - colon descendens; 5 - colon sigmoideum; 6 - cae-

II
duodenojejunalis,

flexura

(2/5)

(3/5).

5-7 .

flexurae duodenojejunalis

() ,

flexurae duodenojejunalis,

15-20 .

- 10 ,

- 25-30 .

3-4 .

15 . 10-18 , -
 , ,
 , .
 , ,
 .
 .
 .
 0 10 -
 3 .
 . -
 , ,
 , ,
 . .
 :
 , -
 , -
 .
 (, ,
 ,),
 .
 ,
 .
 .
 : -
 , -
 , -
 .
 , -
 , -
 .
 flexurae duodenojejunalis ,
 .
 ,
 . .
 ,
 .
 -
 .
 - flexura duodenojejunalis (. 2).

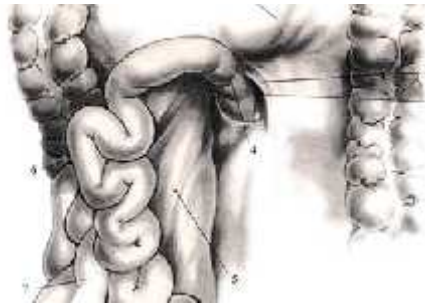
II

recessus duodenojejunalis.

- plica duodenojejunalis,

duodenojejunalis

2-3 ,



2. Flexura duodenojejunalis. 1 - mesocolon; 2 - plica duodenojejunalis; 3 - recessus duodenojejunalis; 4 - flexura duodenojejunalis; 5 - colon descendens; 6 - mesenterium; 7 - ; 8 - colon ascendens.

flexura et plica duodenojejunalis

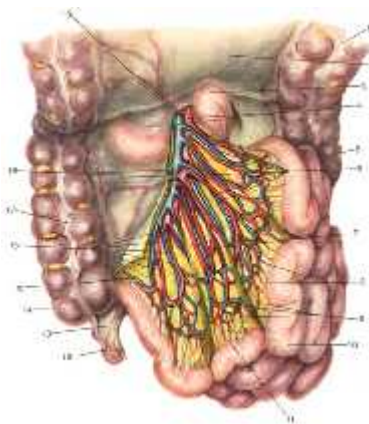
flexura et plica duodenojejunalis,

flexura duodenojejunalis

recessus duodenojejunalis.

, valvula ileocaecalis.

recessus ileocaecalis superior,
 , plica ileocolica, ileum colon ascendens.
 ,
 recessus ileocaecalis inferior. plica
 ileocaecalis.
 .
 .
 , a. mesenterica superior (. 2),
 I , 0,5-3
 .
 ,
 -
 .
 , . jejunales et aa.
 8 20,
 12-15
 ,
 ,
 ,
 (,)
 .
 ,
 ;
 -
 .



2. . 1 - colon transversum; 2 - mesocolon; 3 - flexura
 duodenojejunalis; 4 - a. et v. mesenterica superior; 5 - colon descendens; 6 - aa. et vv. jejunales; 7 -
 ; 8 - ; 9 - -
 ; 10 - ; 11 - mesenterium; 12 - appendix
 vermiformis; 13 - mesenteriolum appendicis vermiformis; 14 - caecum; 15 - aa. et vv. ilei; 16 - a.
 ileocolica; 17 - colon ascendens; 18 - a. et v. colica dextra; 19 - a. et v. colica media.

. , -
 , . -
 . (30 , -
) (180-200 ,
).
 , -
 , -
 ,
 .
 , -
 , -
 : 1) , 2) , 3)
 , 4) -
 , 5) , 6) , 7)
 8) . -
 . -
 , -
 .
 4-5 , -
 . -
 , -
 ,
 plexus coeliacus plexus aorticus abdominalis (A. H.).
 , , .
 , -
 : 1) , ; 2)
 (,); 3)
 ; 4) (,
); 5) -
 , ,
 ; 6) .
 .
 .
 -
 .
 ,
 .

A.M.

,

:

:

-

-

.

.

.

.

,

.

.

,

,

,

3,5-4 ,

.

.

10 %

.

.

.

-

,

.

.

.

.

,

,

,

.

,

,

.

,

,

.

.

,

.

,

,

-

.

.

(

)

-

.

,

.

,

.

.

,

,

,

.

-

,

.

нпо .

.

,

,

,

.

,

.

,

.

,

,

.

,

20-30

90-

60-70

.

-

.

:

.

.

-

,

.

.

,

-

,

.

.

.

.

,

,

.

-

.

,

.

,

.

Starling (1899, 1901), . . .
W.M. Bayliss . . .

10- 12 1 .
8 40 . . .
12-60 ,
60-80 . . .
15-20 .

()
8-9 . . .
:
1-2 ().
2-3 ,
3-8
4-7 .
1,4 .

3-9

1 2 . , -
 (, ,) -
 .). , -
 . ,
 , -
 , -
 . « » -
 (, ,). -
 , , -
 -
 . -
 . -
 . , -
 . -
 . -
 : -
 .
(DIVERTICULUM MECKELI)
 (2%) -
 , ductus omphaloentericus, -
 (. 3).
 40-60 .

2

15 ;

. Ductus omphaloentericus

.
 -
 -
 .
 12
 .
 ,
 .
 (D) ().
 .
 12⁻ ,
 ,
 .
 .
 .
 ,
 .
 (, ,).
 ,
 .
 .
 :
 .
 .
 ,
 ,
 .
 .
 I ().
 -
 0,1-0,2 ,
 .

, , . H
 - , 1 -
 , 200 . 3-4 . -
 : (-
 , .) 500 , 10 % 1 -1,5
 , (,) 500 .
 , , 12.
 , , -
 , -
 . (100)
 . -
 , -
 . -
 , .
 , - () .
 (150), 3-6 / 2 .
 1-1,5 .
 (, , -
)
 , , -
 , , -
 , , 15-30 % 5- , -
 (, ,), -
 . (60-75
 %)
 .
 .
 .
 (150), -
 5- -
 .

.
 .
 , 1,0 / . -
 . , -
 . -
 -
 , 3-4 , -
 , 5 . 150
 100 3-5 -
 .
 7 15 -
 6 . , -
 , -
 .
 5- , -
 . ,
 0,5-1 , - 1-1,5 ; 5-10' .
 / (). -
 , (, -
 ,), .
 - (,
 , ,
 . (,
 0,5-1 (,)
 2 - 4-6' .
 1 -1,5
 .
 , ,
 : ,
 , .

40 %

,

.

,

-

,

-

.

-

e

.

-

-

.

,

-

3 %.

100 %

.

,

70 %

.

,

-

.

-

,

,

, -

.

-

,

.

,

.

.

,

-

() -

.

.

-

.

-

-

.

.

-

.

.

,

.

.

.

-

.

,

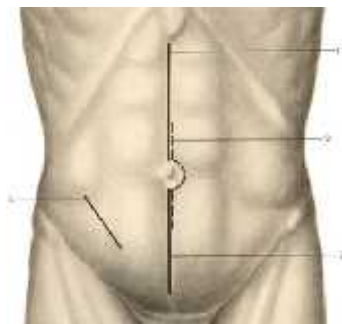
,

.

.

.

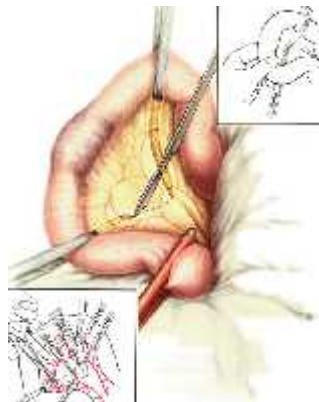
-



5.
1 - ; 2 - ; 3 -
; 4 -

(RESECTIO INTESTINI TENUAE)

(. 4).



6.

(. 7).

1. :
)
)
)
)
)
2. :
)
)
) 12-
)
)
3. :
)
)
)
)
)
4. :
)
)
)
)
)
5. :
)
)
)
)
)
6. :
)
)
)
)

7. , :
-)
-)
-)
-)
-)
8. ,
-)
-)
-)
-)
-)
1. . . //
- ∴ 1984. -2, 380.
2. . .
- . ∴ . 2002. 100 .
3. . . . ∴
1999. 143 .
4. . . // ∴ , 1994. 420.
5. . .
- . ∴ , 1998. 70 .
6. . . // ∴ 1990, - . 526-541
7. . // , 1970, 566.
8. . . // ∴ -
- 2000, 624.
9. . . -
- : IV . . ,
2001. . 266-268.
10. . . :
- . . . , 2000. . 127-128.