

Samarqand davlat Universiteti
Tarix fakulteti
Arxeologiya kafedrası

**XIX - XX asrlarda ibtidoiy jamiyat
tarixining o`rganilishi**

mavzusidagi malakaviy bitiruv ishi

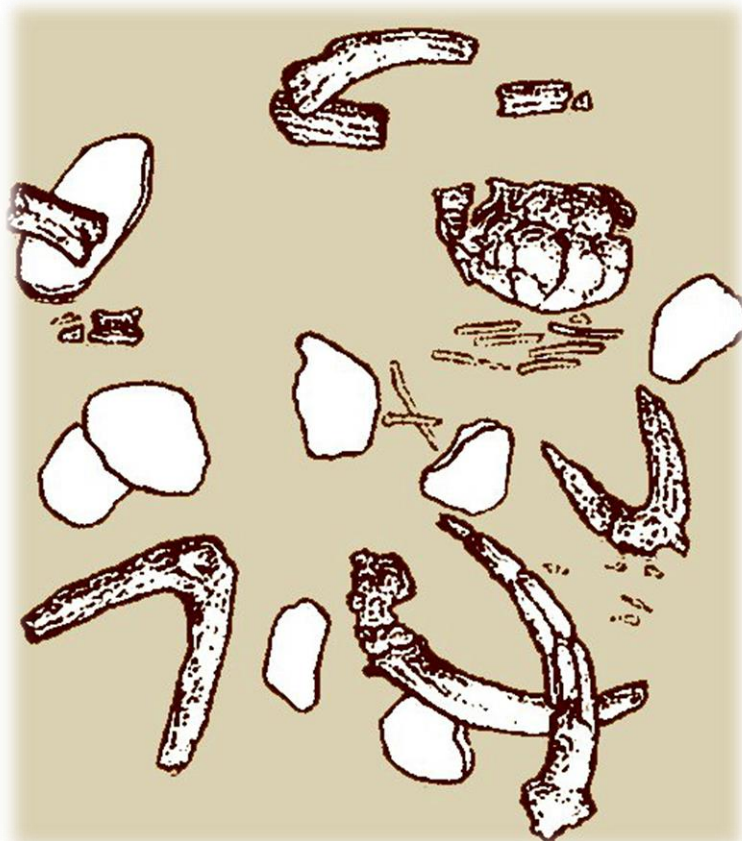
Bajardi:
Ilmiy rahbar:

Badirdinov D.R.
Jo`raqulova D.M.

MUNDARIJA:

- **Kirish.**
- **1-bob. Ibtidoiy tarixning fan sifatida o'rganilish ahamiyati**
- **2-bob. Ibtidoiy tarixning tarixshunosligi va manbalari.**
 - **2.1. Ibtidoiy davr haqida qadimgi va o'rta asrlardagi tushunchalar. Ibtidoiy davr haqida tarixshunoslik.**
 - **2.2. Etnografik bilimlarning to'plana borishi.**
 - **2.3. Ibtidoiy tarix fanining vujudga kelishi.**
- **3-bob XIX asr oxiri va XX asr boshlarida ibtidoiy jamiyat tarixining o'rganilishi.**
 - **3.1. XIX asr oxirlarida ibtidoiy tarixning rivojlanishi.**
 - **3.2. XX asrda ibtidoiy jamiyat tarixining o'rganilishi.**
 - **3.3. Ibtidoiy tarixning manbalari.**
- **Xulosa.**





- Ibtidoiy jamiyat tarixi odamzodning kelib chiqishi, uning dastlabki xo'jalik va ijtimoiy faoliyati, ma'naviy va moddiy madaniyatning vujudga kelishining dastlabki qadamlari tarixini o'rganish bilan birga ibtidoiy jamiyat tarixining asosiy xususiyatlari, bu jamiyatning vujudga kelish qonuniyatlari, tashkil topishi, gullashi va inqirozi, dastlabki sinfiy jamiyatga aylanish

- Insoniyat tarixida birin-ketin yoki biri ikkinchisi bilan almashgan qator ijtimoiy-iqtisodiy formasiyalar: ibtidoiy jamoalar, feodal, kapitalistik va zamonaviy sohalar mavjud.

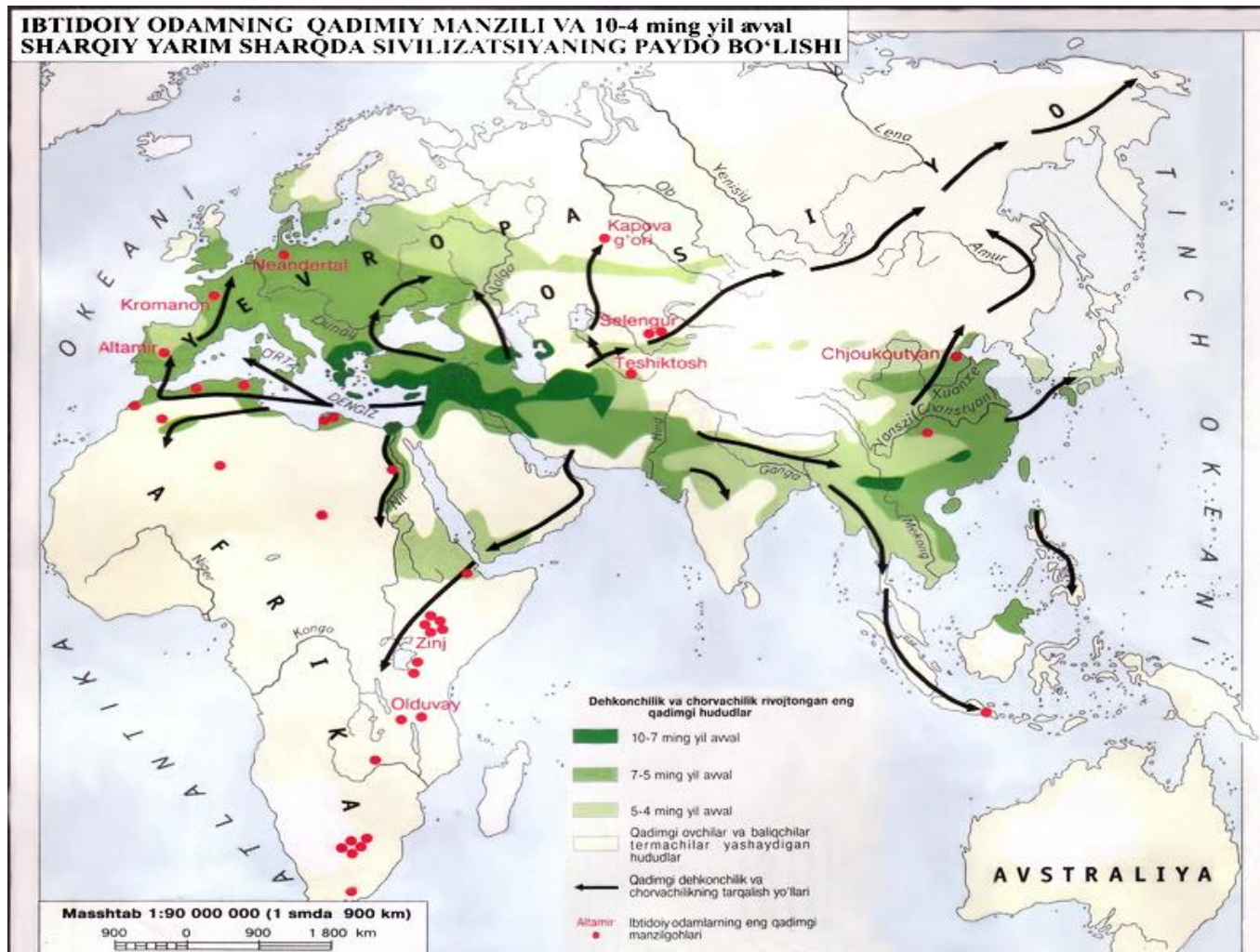




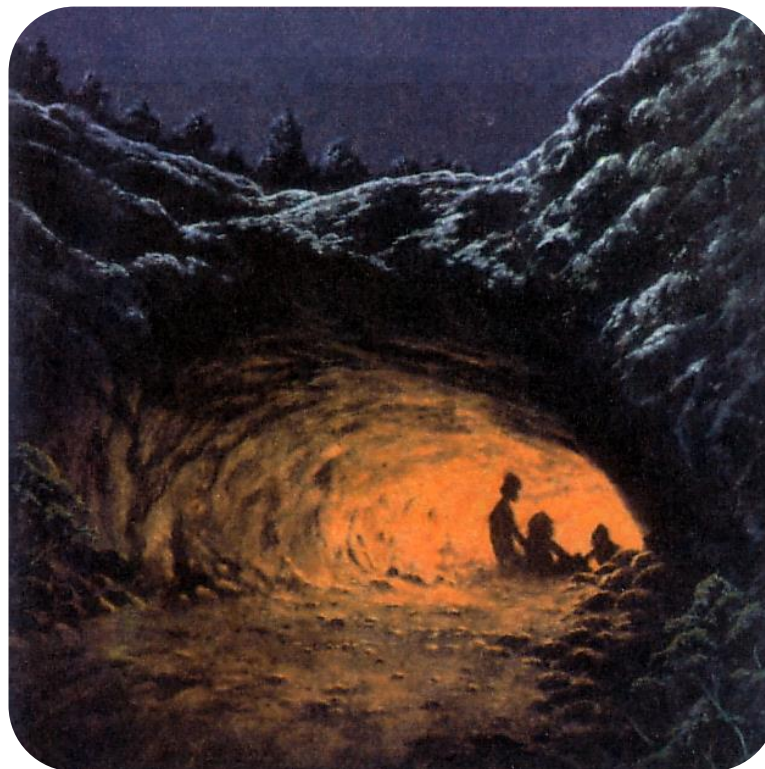
- Ibtidoiy to'ra davrida esa ishlab chiqarishning o'zi bo'lmagan. Bu davr odamzodning uzoq davom etgan tadrijiy shakllanish bosqichi bo'lib, u haqiqatan ibtidoiy jamiyatga o'tish davri hisoblanadi.



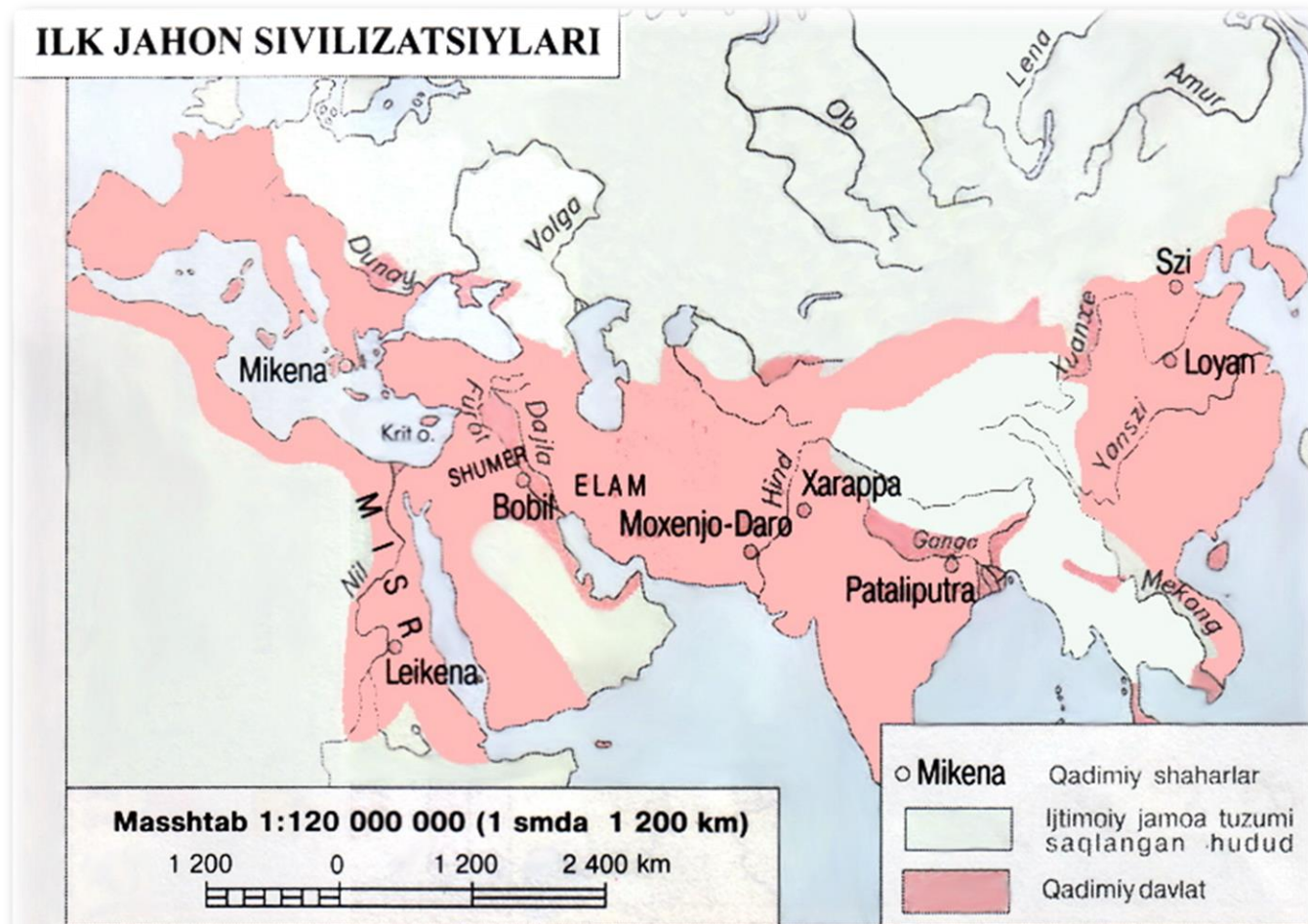
IBTIDOIY ODAMNING QADIMGI MANZILLARI:



- Bu davrda dastlabki jamoa bo'lib yashash kurtagi paydo bo'ldi. Bu kurtak urug' jamoasining tarkib topishiga asos solgan onalar atrofida yuz berdi.

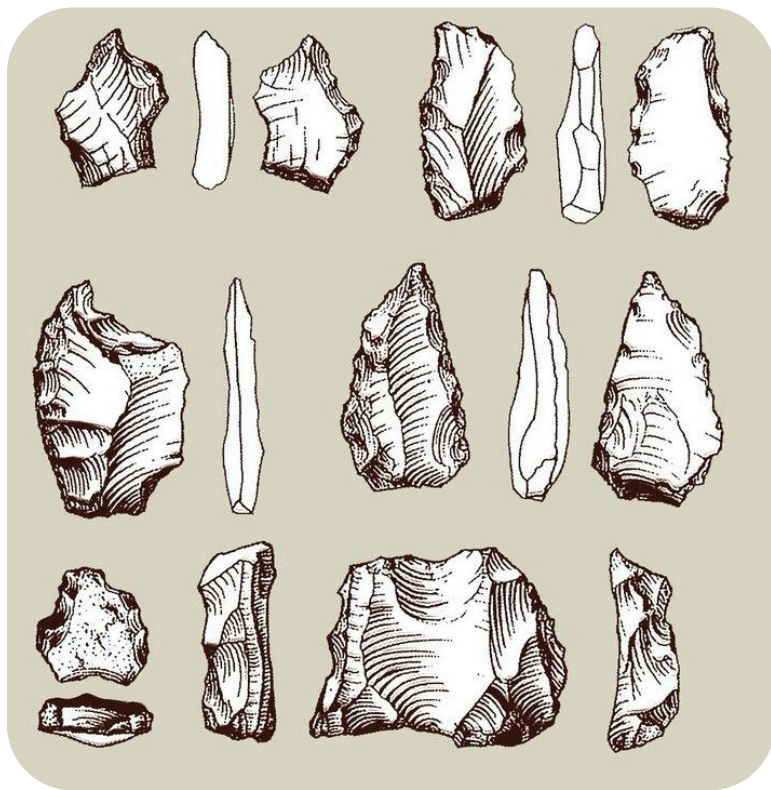


ILK JAHON SVILIZATSIYALARI



- Jez davrida O'zbekiston hududida sug'orma dehqonchilik rivojlana boshladi. Bu davrga oid arxeologik topilmalar moddiy-madaniy belgilari va etnik xususiyatlariga qarab ko'pgina arxeologik madaniyat ismlari bilan ataladi.





- Ibtidoiy jamiyatning o'ziga xos xususiyati ishlab chiqarish kuchlarining nihoyatda past darajada rivojlanganligi va bu davrning asosiy taraqqiyot bosqichlarida mehnat qurollarini ishlab chiqishda toshdan foydalanganligidir.



NEOLIT DAVRI DEHQONCHILIK QUROLLARI



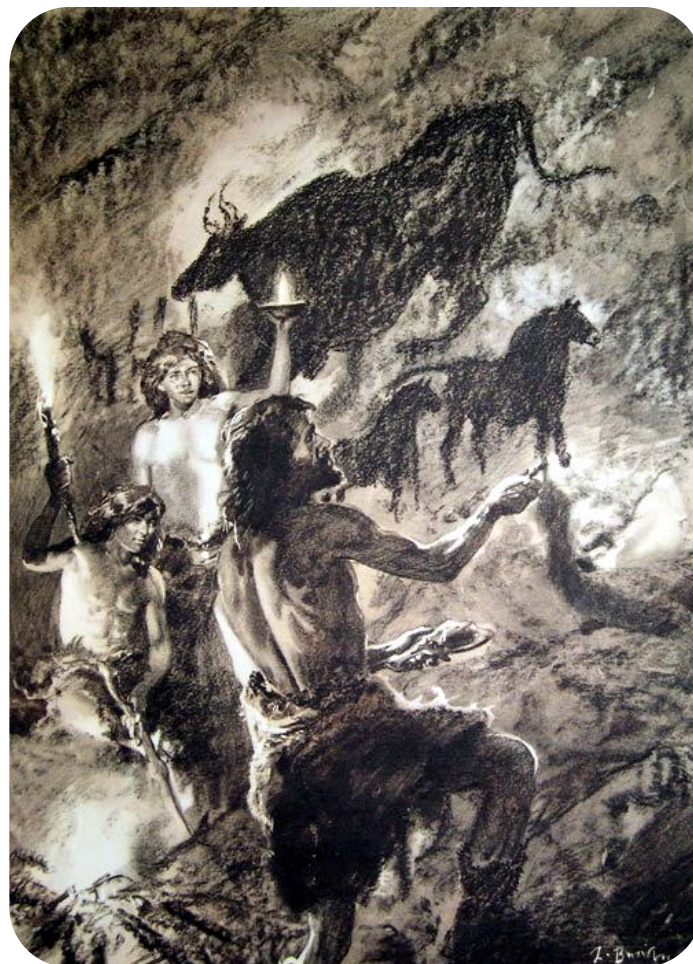
OV MANZARASI



QABILA BOSHLOG`I QABRI (JARQO`TON)



QADIMGI RASSOMLAR



E'TIBORINGIZ UCHUN RAHMAT!

