

**Ózbekstan Respublikası xalıq bilimlendiriw  
ministirligi.**

**Ájiniyaz atındağı Nókis mámleketlık  
pedagogikalıq institute.**

**Suretlew óneri hám injenerlik grafikasi kafedrası**

**Suretlew oneri tarixi paninen**  
*Lektsiya teksti*

**Avtor T.Urzaimova**

**2017 - jil**

## **Su`wretlew o`neri tariyxina kirisiw. Tur ha`m janrlari haqqida.**

### **Reje:**

Su`wretlew o`neri tariyxina kirisiw. Ja`miyettin` ko`rkem o`neri qa`liplesiwinde tutkan orni.

Su`wretlew o`neri tariyxi pa`ninin` maqseti ha`m waziypasi

Su`wretlew o`nerining adamzattin` rawajlaniwindag`i a`xmiyetliligi ha`m orni

Su`wretlew o`neri tu`rleri: ren`li su`wret (jivopis`), mu`sinshilik (skul`ptura), grafika

### **Paydalang`an a`debiyatlar:**

Abdullaev N.U. San`at tarixi. T.1/2. T., 1986-2001

Bulatov S.S., Ashirova M.O. Amaliy san`at qisqacha lug`ati. Qomuslar Bosh tahririyati.-T.: 1992

Jabbarov B.G`. Rangshunoslikka oid atama va iboralarning izohli lug`ati. – Namangan: 2001

Normatova N. Tasviriy san`at atamaları lug`ati. – T.: 1997

Oydinov N. Uzbekiston tasviriy san`ati tirixidan lavkalar. T., 1997

Umarov A.R., Ahmedov M. Tasviriy san`at atamalarining izohli lug`ati. – T.: O`qituvchi, 1997

### **Internet saytlari:**

[www.art.rin.ru](http://www.art.rin.ru)

[www.library.vstu.edu.ru](http://www.library.vstu.edu.ru)

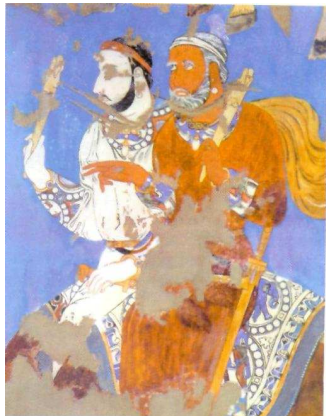
[www.ziyonet.uz](http://www.ziyonet.uz)

Eyyemgi zamannan baslap adamnin ha`reketinin na`tiyjesinde ha`r kiyli iskusstvo turleri payda bolip rawajlangan. Iskusstvo miynet boliniudin netiyjesinde payda bolgan.

Iskusstvo kaytip payda bolgan degen sorauga ilimpazlardin izertileulerinin netiyjesinde koplegen ha`r kiyli ko`z - qaraslar payda bolgan. Bul keliplesken ko`z – qaraslardin ishinde 4 juap ayriksha orinda iyeleydi. Birinshi ko`z - qarastin tereptarlari aytiu boyinsha iskusstvonin payda boliuna adamnin biologiyalik tiykari sebep. Ekinshi ko`z -qaras, adamnin estetikalik tiykarina kelip shigadi. Ushinshi, xayvan ha`m adamga tiyisli bezeu tiykari. Tortinshi, informatsiyalik tiykar.

Iskusstvo - ko`rkem tvorchestvonin: jivopis`, skul`ptura, ko`rkem adebiyat, teatr, kino, arxitektura, muzika, xoreografiya ha`m basqa da shig`armalardin barlik netiyjelerinin kop turliligi, al xudojnik - usi shig`armalardi doretken adam.

Siyasiy ideologiya, xukiklik sana, adept - ikramlik, ilim, filosofiya ha`m din menen bir katarda iskusstvo da ja`miyetlik sananin bir formasi bolip tabiladi. Usi ja`miyetlik sananin barlik formalarinin arasinda olardi birlestiretugin, olardin ha`mmesine birdey ten kaday da bir ulimalik bar.



Birinshiden, ja`miyetlik sananin barlik formalari ja`miyetlik turmistin sa`wleleniwi I bolip tabiladi. Ekinshiden, ja`miyetlik sananin barlik formalari olardin ha`mmesi ushin xarakterli ozgeshelikke iye, bul olardin salistirmali o`z betinsheligi. Jemiyetlik sananin barlik formalarinin ushinshi xarakterli o`zgesheligi, olardin ja`miyetlik turmiska keru tesir otiudegi aktiv ukipliligi bolip tabiladi. Jemiyetlik sananin barlik formalari ushin xarakterli bolgan ush a`hmiyetli belgi bul ilim, siyasiy ideyalar, moral` (adept - ikramlik) ha`m iskusstvo boladi.

Iskusstvo o`z predmeti, oz mazmuni, xakiyatlikti seulelendiuriudegi oz usili, ja`miyetlik turmistag`i o`z roli menen ajiraladi. Xudojniktin ko`rkem – tvorchestvolik xizmetinde, birinshiden, konkret talant ogada u`lken rol` atkaradi. Talant - bul obrazli oylaudin jokari rawajlangan ukipliligi. Ekinshiden, xudojniktin xizmeti ushin turmislik tejiriybe, yagniy ozinin ne jazip atirganin, neni suuretlep ha`m koz aldina keltirip atirganin biliui ogada u`lken a`hmiyetke iye. Ushinshiden, ko`rkem shig`armada xudojniktin koz karasi ozine ten rol` atkaradi. Tortinshiden, ko`rkemlik xizmetinde doretiushilik usil a`hmiyetli. Tvorchestvolik usil onin praktikalik xizmetinin tiykarina salingan printsipler sistemasin anlatadi. Sonin menen, akirinda, xudojniktin tvorchestvosinda sheberlik - materiallastirilgan ko`rkem baylikti jokari derejede dorete biluu ogada u`lken rol` atkaradi.

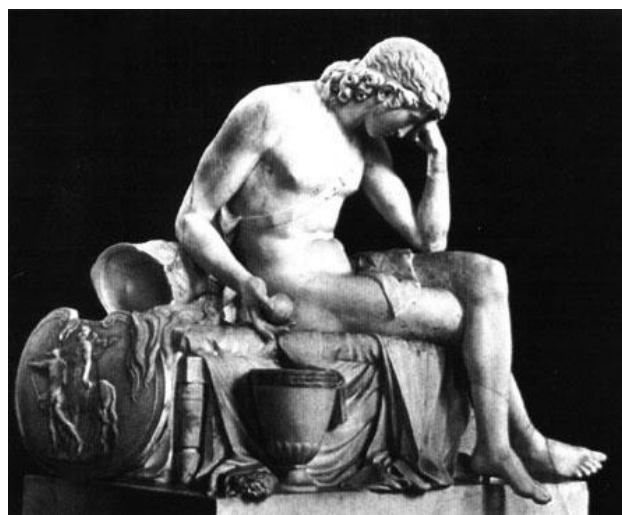
Ko`rkem shig`arma mazmun menen formanin ajiralmas birligin anlatadi.

Shig`armanin mazmuni menen formasi, menis (mazmun) ha`m belgi (forma) sipatinda korinedi. Shig`armanin mazmuni ruuxiy meni, informatsiya, al shig`armanin formasi usi informatsiyanin, mnistin materiallik iske asiwi boladi. Shig`armanin mazmuni tema ha`m ideya kusagan elementlerdin jiyintigi. Ko`rkem shig`armanin temasi kanda da bir turmislik mashqalani anlatadi. Ideya shig`armanin obrazlik - estetikalik menisi bolip tabiladi. Iskusstvonin funktsiyalari: biliu, kommunikativ ha`m terbiyalik bolip tabiladi.



Su`wretlew iskusstvo uliuma plastikalik iskusstvolardin bir bolegi bolip tabiladi. Su`wretlew iskusstvosina jivopis`, skul`ptura ha`m grafika kiredi. Bunan basqa fotosuuretti da ishine kirgiziuge boladi. Su`wretlew o`nerinin kompozitsiyasi tort tipli boladi: statikalik, dinamikalik, ashik ha`m jabik. Iskusstvonin turleri ha`m janrlari tariyxiy rawajlaniw din netiyjesinde payda bolgan . Iskusstvo ush gruppaga bolinedi: kenlik (arxitektura, skul`ptura, jivopis`, grafika ha`m t.b.), uakitinsha (adebiyat, muzika) ha`m kenlik - uakitsha (teatr, kino, TV ha`m t.b.). Iskusstvonin boliniunde ko`rkem shagarmalardin estetikalik sezimlik kabilliudin ozgeshelikleri de u`lken rol` oynaydi. Estetikalik kabillauda koz ha`m kulak ayriksha u`lken rol` atkaradi. Kenlik iskusstvolari koz benen, uakitshalari kulak

penen, al kenlik - uakitsha iskusstvolari bolsa - koz ha`m kulak penen bir uakitta kabillanadi. Iskusstvonin bunday boliniui olarda xakiyatliktin ha`r kiyli tereplerin sa`wleleniwi ozgesheliginen kelip shigadi. Kenlik iskusstvolarinin - statikalik (predmetlik), uakitshalarin – dinamikalik (protsessualik), keneslik - uakitshasin - sintezlik (keneslik uakitti predmetlik penen protsessualikti sintezleu) dep atau kabil etilgen.



Iskusstvolardi su`wretlew ha`m tusindiriu iskusstvolari dep de boliuge boladi.

Su`wretlew iskusstvolari jumistin predmetlik kop kiyiligin bildiredi (jivopis`, skul`ptura, grafika). Tusindiriu iskusstvosi (muzika, arxitektura, ayak oyin -tantsi) tikkeley adamlardin sezimleri menen pikirlerin bildiredi.

Su`wretlew iskusstvosi ush turge bolinedi: jivopis`, skul`tura (musinshlik), grafika.

Jivopis` - bul predmettin yamasa real` xakiyatlik kubilisinin boyaulardin jerdemi menen bozge, agashka, diualga tusiriletugin suuret. Jivopistin tiykargi ko`rkemli kurallari ren (kolorit), risunok, faktura, kompozitsiya, saya ha`m jarik bolip tabiladi. Xudojnik kartinanin betine boyau jagip atirip 2 uaziypa sheshedi. Birinshiden, ol korshagan predmetlik elemi onin renlik lipasinin barlik bayligi menen korsetiuge ha`reket etedi.

Ekinshiden, ol usinday jol menen ozinin dun`ya taniu kabiletin, ko`z - qarasin, ozinin estetikalik ideyasini, sezimlerin, oy - pikirini bildiriuge ha`reket etedi. Eki uaziypa oz-ara tigis baylanisli. Kollaniuni karay jivopis` stankli, monumentalik

ha`m dekoratsiyalik (kosimsha ikonopis`, miniatyura) bolip bolinedi. Stanklik jivopis` bozge, kortonga, agashka salinadi ha`m arxitektura yamasa kanday da bir praktikalik kollaniuga baylanisi jok shig`arma. Bunday kartina ozinin aynalasinan biygerez dunyani payda etedi ha`m basqa da jayga koshirip apariliuina boladi. Monumentalik jivopis` - arxitekturaga baylanisli jivopislik shagarma. Bul jaylardin ekster`er yamasa inter`er diuallarina ornalastirilgan suuretler. Olar jaydin nege arnalgan jay ekenin, onin milliy ozgesheligin atap korsetedi, oni bezep, basqa jaylardin arasinda ayrip korsetip turadi. Monumentalik jivopis` atkariliu texnikasi boyinsha ajiraladi. Izgar sibauidin ustine salangan suuretti freska, al kepken sibiuidin ustine salingan suuretti - a sekko dep ataydi. Mozaika - bul xer kiyli renli taslardin, emallardin siniklarinin islengen kartina. Vitraj - renli shiysheden islengen aynek. Dekoratsiyalik jivopis` - spektakl`di bezeu ushin islenedi. Onin oz nizamlari bar. Bul kobinese temperalik jivopis`. Dekoratsiyalik jivopis`ke dekoratsiyalik eskizler, kostyum eskizleri kiredi.



ha`r bir xudojniktin izinin belgili bir boyaular jiyintigi, olardi salistriu ha`m aralastiriudin ozinshe sistemasi, yamasa, aytilip jurgendey, ozinin palitrasi, ha`m kartinalardin ozinin xarakterli renlik duzilisi, yamasa koloriti bar.

Texnologiya boyinsha jivopis` maslyaniy kraska (may boyau), tempera, kley jivopisi, vosk jivopisi, keramikalik ha`m silikatlik jivopisi bolip bolinedi. Bunan basqa jivopis`tin ishine akvarel`, guash`, pastel`, tush` ha`m kiredi.

Mayli jivopis` 10 a`sirde ak belgili bolgan. Birak ol 14 a`sirdin akiri - 15 a`sirdin basinda gana kenen paydalaniladi. Osimlik maylarina eritilgen boyau kepkenen kein bir kansha kalinligin ha`m eda`wri jiltirakligin saklap qaladi. Tempera - bul mayektin sari uuizina yamasa kaday da bir jabisiushi zatlarga eritilgen boyau. Suuda eritilip salingan jivopisti - tempera dep ataydi. Tempera A`yyemgi Egipette melim bolgan edi. Orta esirlerde ol jivopistin tiyykargi texnikasi boldi. Akvarel` - bul suuda ansat eriytugin tinik jenimler menen aralastirilgan jivopis`. Akvarel` juka jugadi. Pastel` - arnauili renli porlar menen jazilgan jivopis`. Akvarel` menen pastel` jivopis` penen grafika arasindagi ortalik orindi iyeleydi.

Jivopistin janrlari: peyzaj, portret, natyurmort, turmis janr (tematikalik kartina), tariyxiy janr, marinistlik janr, batalik ha`m animalik janr. Tematikalik kartina - bul konkret ja`miyetlik, turmis temaga jazilgan jivopislik shig`arma. Portret konkret adamnin ya bolmasa bir topar adamlardin jivopislik suuretti. Tebiyattin kornise arnalgan shig`armani - peyzaj, ha`r kiyli zatlardin kornisin natyurmort dep ataydi. Grafika - bul xudojniktin pero, komir, kelem, tush`, sangina penen kagazga yamasa kartonga sizilgan suuretti, sonday ak arnauili uskenelerdin ha`m oni kop tirajda basip shagaratugin mashinalardin jerdemi menen kayta islengen suuret.



Stanoktan shikkan suuretlar menen gravyuralar, ozinshe a`hmiyetti bar kitap suuretlari menen shirpinin etiketqalari, plakatlar menen pochta marqalari, kitap ha`m afishalardin shtirftlari, reklamalar - usilirdin ha`mmesi grafikalik shig`armalar.

«Grafika» sozi grektin «grafo» - «jazaman», «suuret salaman» sozinen shikkan.

Deslep bir boyaudin jerdemi menen bir sizikta orinlangan suuretlardi grafikandin katarina koskan. Xezir kop renli, birak tek gana kagazga sizilgan shig`armalardi da - litografiya, renli gravyura, renli kelem ha`m porlar menen sizilgan - pastel`, sonday ak suuli boyau akvarel` menen islengen suuretlardi de grafikaga kosip atir. Texnikasi boyinsha

grafika ekige bolinedi: suuret (risunok) ha`m baspa grafikasi. Risunok bul xudojniktin kagazga kelem, tush` ya bolmasa xer kiyli porlar menen salingan shig`armasi. Baslip shikkan grafika yamasa gravyura grafikanin bir kansha kuramali turi. Ol suuretlerdi bir neshe dana etip isleuge yamas basip shigariuga mumkinshilik beredi. Gravyurashi xudojnik rel`efli suuretti pishak, shtixel` yamasa iyne menen agash, metall, tas, linoleum betine oyip tusiredi de, onnan keyin kagazga tusirilgen nusqalar aladi. Sol alingan nusqalardin ozleri de gravyura yamasa estamplar dep ataladi. Agashka tusirilgen gravyura - ksilografiya, metalga - ofort, taska - litografiya, linoliumge - linogravyura. Kitap grafikasi - kitaplardi ko`rkemlep bezeu o`neri. Xudojnik edebiy shig`armalarga suuret turinde illyustratsiyalar isleydi, keyin bul suuretler arnauili uskeneler menen mashinalardin jerdemide baspaxanalarinda kitaplarga, jurnallarga basiu ushin nusqalar tayarlanadi. Grafikanin ayriksha turi plakat bolip tabiladi. Plakat siyasiy, jana spektakl` yamasa kino fil`m, reklama xakkinda gep etetugin o`nerdin turi.



Skul`ptura bul su`wretlew o`nerin ushinshi turi. Eger bizler jivopistegi en basli su`wretlew kurali ren bolip tabiladi degen bolsak, grafikada siziklar menen ton degen bolsak, onda skul`pturada plastika, modellestriu, yagniy figura yamasa predmettin kolemliligini duziu, jaktilik penen kolenkenin oynakiligini korsetiu, mine usilar skul`pturalik shig`armalardin formasini aykin korsetip turadi. Kolemlilik jaginan skul`ptura eki turge - domalak skul`ptura ha`m rel`ef bolip bilinedi. Domalak skul`pturada seulelendirilgen predmet yamasa figura xakiyatinda ol kaday bolsa, tap sonday kolemdagi formaga iye boluii kerek. Onday skul`pturani

barlik terepine shigip koriuge boladi. Rel`efte kesken kolemlı formada, tegislikten azgana, shigip turadi. Sonliktan rel`eftin kozge korinetugin tochqalari, sheklengen boladi. Rel`ef oz neubetinde barel`ef ha`m gorel`efge bolinedi. Skul`pturalik formalari tegisliktin betinen sel gana koterilip turatugin bir kansha jalpak keskin barel`ef dep ataladi. Al barlik kolemnin tegislik betinen yariminan kobiregi shigip turatugin skul`pturalik keskenler gorel`ef dep ataladi.

Oytkeni rel`efler berha`ma tegislik penen baylanisli boladi, olardi jaylardin diyualların ko`rkemlep bezeu ushin paydalanadi.

Kollanilatugin ornina karap skul`ptura monumentalik, stankilik ha`m kishi formadagi skul`ptura (mayda plastika). Monumentalik skul`ptura pamyatnikke ha`m monumentke bolinedi. Pamyatnik tariyxiy gayratkerlerdin obrazların seulelendiredi, al monument bolsa tariyxiy uakiyalardi. Monumentalik skul`ptura maydanlarda, parklerde, skverlerde koyladi. Stankli skul`ptura arxitektura yamasa tebiyat penen baylanisli bolmaydi, ol o`z betinshe konislikte jasadı. Stankli



skul`pturanın shig`armalari kolemlı boyınsha u`lken bolmaydi. Olar korgezbede, muzeylerde koyladi, olardi bir orinnan ekinshi oringa koshirip koyiuga boladi. Skul`pturada bir adam - statuya, bir neshe adamlar - topar, adamnın figurasi tutas yamasa fragmentler bolip - tors, byust, bas seuleleniyi mumkin.

Monumentalik ha`m stanklik skul`pturalardi jaratiu ushin xer kiyli materiallar kollanadi: beton, gips, granit, agash, bronza ha`m t.b. kishi formali skul`ptura monumentalik ha`m stanklik skul`pturadan texnikasi menen ajiralip turadi. Islenetugin materiallari: su`uek, farfor, shiyshe ha`m t.b.

Arxitektura - bul adamlardin turmisi menen xizmeti ushin ken`lik ortani keliplestretugin imaratlar menen kurulislar sistemasi. Bul ayrim imaratlar menen

olardın ansamblleri, prospektler, baglar, stadionlar, qalalar. Kurilislardın ha`r kaysisinin o`zinshe orni: turmis yamasa miynet ushin, dem aliu yamasa oqiw, sawda yamasa transport ha`m basqalar ushin - boladi. Olardın ha`mmesi bekkem, qolayli ha`m adamlar ushin za`ru`rli, bul olardın minnetli turdegi qa`siyeti. Biraq bul qa`rilislar menen imaratlardın basqa da a`hmiyetli qa`iyetleri boladi - olar go`zzalik ha`m tamashagoylerde belgili bir sezimler menen kewil keypin payda etiu ukipliligi. Mine usi kesiyetleri arxitekturani iskusstvo ete aladi. Arxitekturanın tiykarg`i ush turi bar. Birinshi - kolemlı qurilislardın arxitekturasi.

Ogan turak jaylar, ja`miyetlik imaratlar, sanaat kurilislari kiredi. Arxitekturanın ekinshi turi - landshaftli arxitektura. ol tiykarinan miwue bagi orinlarin sho`lkemlestiriw menen baylanisli. bul qala kiyabanlari, bul`varlar menen «kishi arxitekturalı» - sherteksheleri, kopirsheleri, fontanlari, minberleri bar bag`lar. Arxitekturanın ushinshi turi - qala qurilisi.

Ol jana qalalar menen poselqalar saliu ha`m eski qala rayonlarin rekonstruktsiyaladi o`z ishine aladi.

### **Alg`ashqi ko`rkem o`neri Batis Evropa. Paleolit.**

#### **Reje:**

Paleolit a`sirde su`wretlew o`nerinin` payda boliwi  
Mezolit, neolit, eneolit da`wirinin` su`wretlew estelikleri  
Mis ha`m qola (b.e.sh. 3-2 min` jj.), temir (b.e.sh. 1 min` jj.) da`wirlerdin`  
su`wretlew o`neri  
Orta Aziya, O`zbekistan alg`ashqi da`wirdegi estelikler haqqında mag`lumat

#### **Paydalang`an a`debiyatlar:**

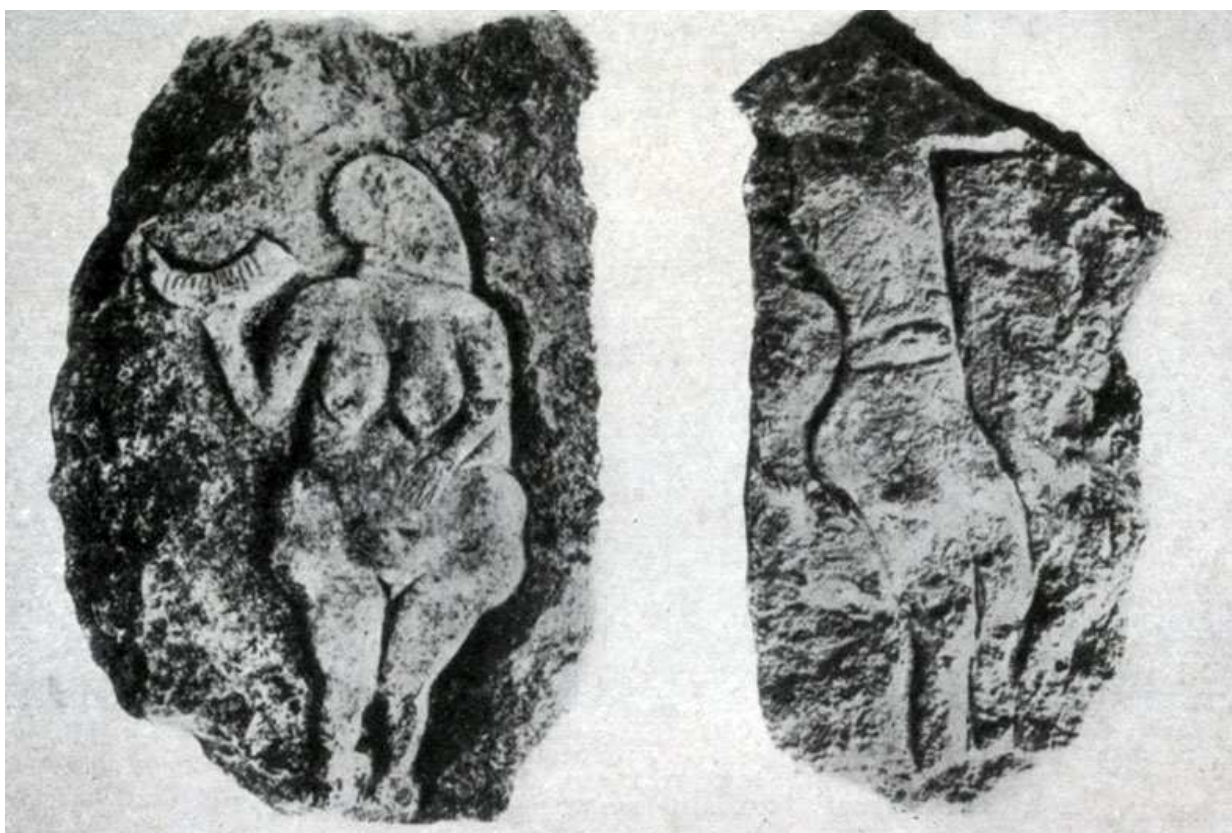
Abdullaev N.U. San`at tarixi. T.1/2. T., 1986-2001  
Bulatov S.S., Ashirova M.O. Amaliy san`at qisqacha lug`ati. Qomuslar Bosh tahririyati.-T.: 1992  
Jabbarov B.G`. Rangshunoslikka oid atama va iboralarning izohli lug`ati. – Namangan: 2001  
Normatova N. Tasviriy san`at atamaları lug`ati. – T.: 1997  
Oydinov N. Uzbekiston tasviriy san`ati tirixidan lavkalar. T., 1997  
Umarov A.R., Ahmedov M. Tasviriy san`at atamalarining izohli lug`ati. – T.: O`qituvchi, 1997

<http://www.library.vstu.edu.ru>  
<http://www.pptbase.ru/node/115>  
<http://www.twirpx.com/files/art/drawing/presentations>  
<http://www.ziyonet.uz>

Ko`rkem o`ner adam xizmetinin` ayriqsha tarawi sipatinda, o`zinin` waziypalari, sipati, professional su`wretshilerdin` xizmeti menen tek g`ana miynetin` bo`liniwi na`tiyjesinde payda boldi. Ko`rkem o`ner ha`weskerlerinin` o`zine ta`n an`law formasi ha`m do`retiwshilik miyneti tiykarinan ju`da` eski, sebebi adamlar miynet etiw barisinda qorshap turg`an du`n`yani u`yrenip ha`m bilip barg`an, bul protsess ja`miyettin` klasslarg`a bo`liniwinen burin bolg`an. Aqirg`i 100 jilliqta arxeologiyaliq ashiliqlar na`tiyjesinde bizler ko`plegen alg`ashqi adamlardin` do`retiwshiligine guwa boldiq. Bul jarlar: taw u`stine tu`sirilegen su`wretler, tas ha`m su`yeklerden islengen mu`sinler, kiyiklerdin` su`yekleri ha`m tas plitalardin` u`stine saling`an su`wret ha`m ornamental nag`islar. Olar Evropa, Aziya ha`m Afrikadan tabilg`an. Bul do`retpeler ko`rkem o`ner do`retiwshiligi haqqindag`i tu`siniktin` payda boliwinan burin ju`zege kelgen. Bulardan ko`pshiligi bug`a, bizon, jabayi at, mamont figuralarin su`wretlegen, sol sebepli bular tek qimmat tariyxiy estelik bolip qalmay, ko`rkem shig`arma retinde o`zinin` ko`rkemlik ku`shin jog`altpag`an ha`m tamashago`yde qizig`iwshiliq oyatadi.



Do`retpeler o`zinin` buyim xarakteri menen izertlewshiler ko`rkem o`nerdin` payda boliwi ha`m qa`liplesiw jollarin u`yreniw ushin qolayli sharayat du`zip beredi.

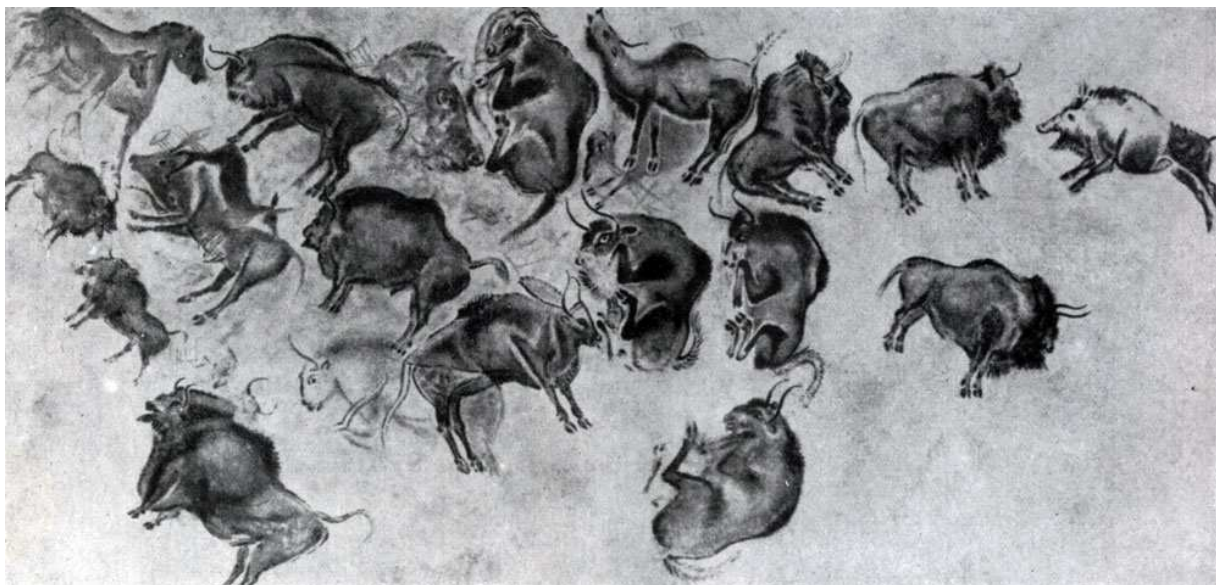


Ma`deniyattin` basqa tu`rlerinin` (erte da`stan etaplari, muzika, ayaq oyinnin` kelip shig`iwin u`yreniwi ushin qosimsha mag`liwmatlardi zamanago`y

qa`wimlerden, uqsasliq ha`m salistiriw joli menen izlesek ha`m ol u`lken qiyinshiliqlardi payda etse, jivopis`, mu`sinshilik ha`m grafikanin` «balalig`i» ko`z aldimizda aniq ko`rinedi. Ol adamlar ja`miyetinin` balaliq da`wirine sa`ykes kelmeydi. Onin` kelip shig`iwinda tariyxiy baylanis bar.

Su`wretlewge bolgan kizigiushilik insanlardi eyemnen ozine tartip kelgen. Sebebi bul algashki da`wri adamlarina oz ara katnasta boluu, soylesiu ushin zerur bolgan. Shig`armalardin derlik barligi anshilik penen shugillanip kelgen buringi adamlar xayuanatlardin jurgen jollarin uyrenip, tik jar ha`m ungirlerge xer turli suuretler ha`m belgiler kaldirgan. Uakittin otiui menen olardin su`wretlew kebiiletleri rawajlaniwi netiyjesinde keyin ala xer turli an aulau korinisleri de payda bolgan. Algashki da`wri adamlari tik jar ha`m taslarga komir menen xer kiyli suuretlerdi tusirip, keyin olardin ustinen otkir tasti jurgizip shikkan. Keyin suuretlerdi ren menen boyagan . Sonida aytip otiu kerek, kopshilik suuretler epsanabiy ha`m xer turli meresimler tiykarinda islenilgen (ritual) suureitler bolip , insanlardin sol da`wridegi dunya karaslarinin deslepki korinislerin kamtip algan. Keyin ala usilar tiykarinda jaziu payda bola basladi ha`m rauajlanip bardi. Aldin piktografik (suuretli) soninan ideografik , yaginiy xer bir belgi soz menisin anlatiushi keyin bolsa xeriplerden ibarat jaziular payda bola basladi.

Adamlar su`wretlew xakkinda deslepki bilimlardin tebiyatti tikkeley baklau ha`m ogan elikleu joli arkali iyelegen.



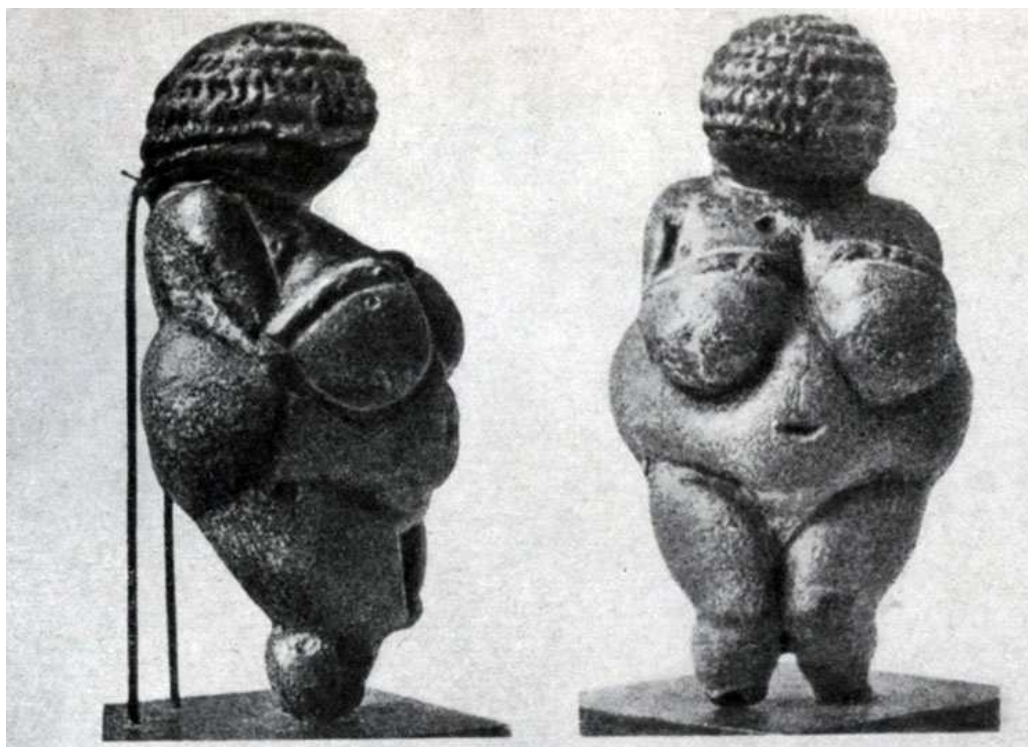
Su`wretlewge uyretiu palolit da`wriinde rawajlangan edi.

Keyin ala neolit da`wriine kelip diykanshilik ha`m o`nermentshiliktin baslangish basishinda insannin miynet etiu netiyjesindegana o`nerge bolgan kizigiushilik payda bola basladi suuretke bolgan kizigiushilik insannin kundelikli turmisinda paydalanilatugin buyumlardi bezeu arkali rauajlandi. En deslep ilay idislarga xer turli nagislar ha`m suuretler tusiriu payda bola basladi. Usi terizde suuretler isleudin deslepki metodlari payda bola basladi. Endi o`nerment oz shekirtinen kaday etip orinlauin baklap, ogan jol joba korsetetugin boldi.

Sebebi shekirttin, ustaz korsetpelerin basshilikka aliu keyin ala usi o`nerdin dauam etiuinde eximiyetli orin iyelegen.

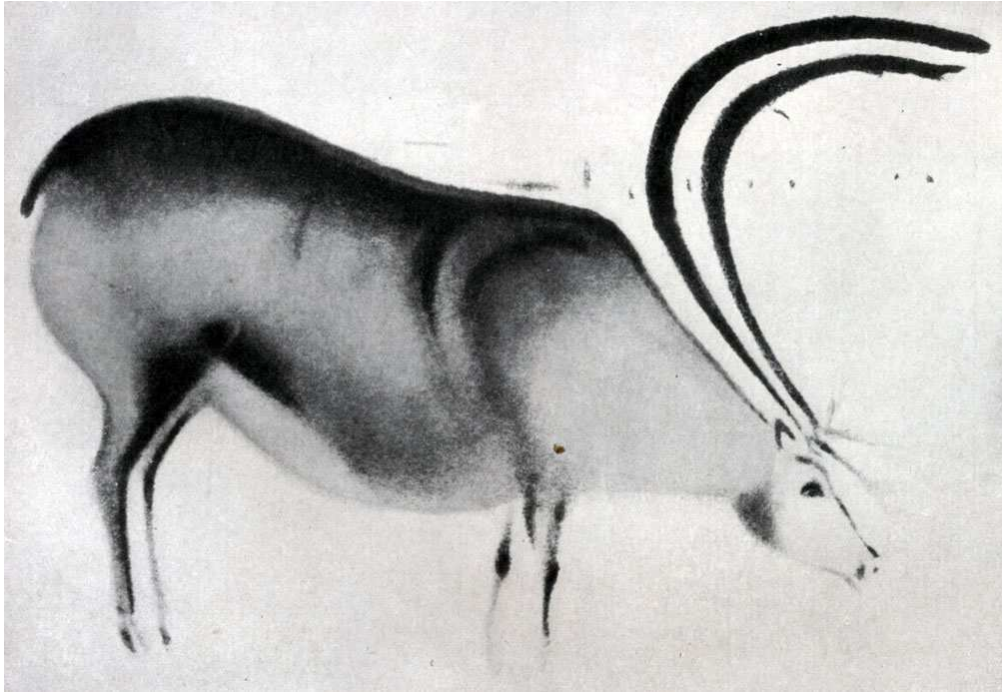
Solay etip suuret saliudi uyreniudin deslepki usillari payda boldi. Birak bul usillar anik islep shigilgan jol jobalarga ha`m printsiplerge tiykarlanbagan edi.

A`yyemgi ko`rkem o`neri tariyxi jer juzinde qul iyeleushiliktin rawajlaniwi ha`m kriziske ushrawi da`wrindegi ko`rkem o`nerdi uyrenedi talikladi. Algashki dizimnin da`slepki krizisi eramizdin aldin`g`i baslanip jer juzinde Jan`a formatsiya qul iyeleushilik da`wriine jol ashildi. Bul eramizdan aldingi esirlerge shekem dauam etti. Kul iyeleushilik formatsiyanin maydanga keliu tariyxina ha`m turmisina jude kerekli bolip, aldingi formalarga Karaganda salistirmali tez pet penen rauajlandi. Kul iyeleushilik adalardi ekspluatatsiya etiu fizikalik miynetlerin akiliy miynetlerin rauajlandirdi. Bul o`z gezeginde insannin rawajlaniwina yamasa ko`rkem o`nerdin rawajlaniwina imkeniyat jaratti. Eger algashki ja`miyette ko`rkem o`ner adaslardin turmisi menen baylanisli turde rawajlangan bolsa, endigide ol ruuxiy sananin ajralmas bolegine aylaniui ha`mde kul iyeleushilik ja`miyette klasslik gu`res orin tuta basladi. Jemiyetlik omirdin kiyinshiligi ko`rkem o`nerde obrazli bolu tiykarinan kelip shigardi. Bul da`wride de mifologik usinikler ken rauajlandi. Esirese komiu yamasa adamdi jerleu meresimleri menen baylanisli boldi. Debdebeler turmisinan orin aldi.



Sonin na`tiyjesinen u`lken - u`lken ibadat xanalar quriw ha`mde olardi bezeude u`lken a`hmiyetke iye bola basladi.

Ko`rkem o`nerde tiykarinan arxitektura memoriallik rel`eftli musinshilik, domalak musinshilik, diyualiy renli suuretler ha`m usigan uksagan ko`rkem o`ner tarau ken rauajlandi. Bul su`wretlew o`nerinin tiykargi tematikasi epsanalik kexermanlar, patsha ha`mde xukmdarlar, uris temalari xetteki turmislik janirdagi doretpeler payda bola basladi. Bul da`wrigе kelip adamlar tebiyat kushlerine siyiniudi toktatip este akirin ilexiy kushlerge yagniy kudaylarga siyiniu desturleri payda boldi. Netiyjede bul kudaylar korinisinde adamlardin akilli ha`mme nerse kolinan keletuginligin ozinin sirtki korinisi boyinsha adamlarga uksaytugin obrazlardi oylay basladi. Kudaylarga atp monumentallik musinler u`lken ibadat xanalar payda boldi. Sonin menen birge adam obrazli ko`rkem o`nerdin bas kexermanina aylandi tag`i bir aytip otsek bul da`wride ko`rkem o`ner arxitekturalari menen musinshilik yaki bolmasa renli suuret arasindagi baylanislar yagniy suuretlerdi sintez meselesin sheshiliui insanniyat turmisindagi qolga kirgizilgen en` u`lken jetiskenlik bolip esaplanadi.



Jene bir jetiskenliklerdin` biri bul da`wride ko`rkem o`neri ha`mde su`wretlew o`nerinde aynala etirapti yagniy haqiyqatliqti su`wretlew yaki do`retiudi sa`wlelew u`lken a`hmiyetke iye edi.

