

**СамДАҚИ Т.Ф.Н Х.Г.Хусанов, ассистент И.А. Исмоилов , магистр
Бердиев Ж.**

“Турар уй жой биноларини энергия тежамкорлигини ошириш йуллари”

Республикада жадал суратлар билан янги урар уй жой бинолари курилмоқда, бу биноларни иситиш учун хозирги кунда жуда катта миқдорда табиий газ сарфидан фойдаланилмоқда. Табиий газ сарфини камайтириш мақсадида илмий изланишимизда ноанъанавий энергия манбаларидан фойдаланиб турар уй жой биноларини энергия тежамкорлигига еришиш йечимини топиш мақсад килиб куйилди. Тадқиқотни объекти сифатида Самарканд шаҳар, Рудакий кучасида куриладиган янги уй жойларни қуёш энергияси ёрдамида иссиқ хаво билан иситиш тизимлари ва уларни модернизация қилиш усулларини танлашдан иборат. (1-расм)

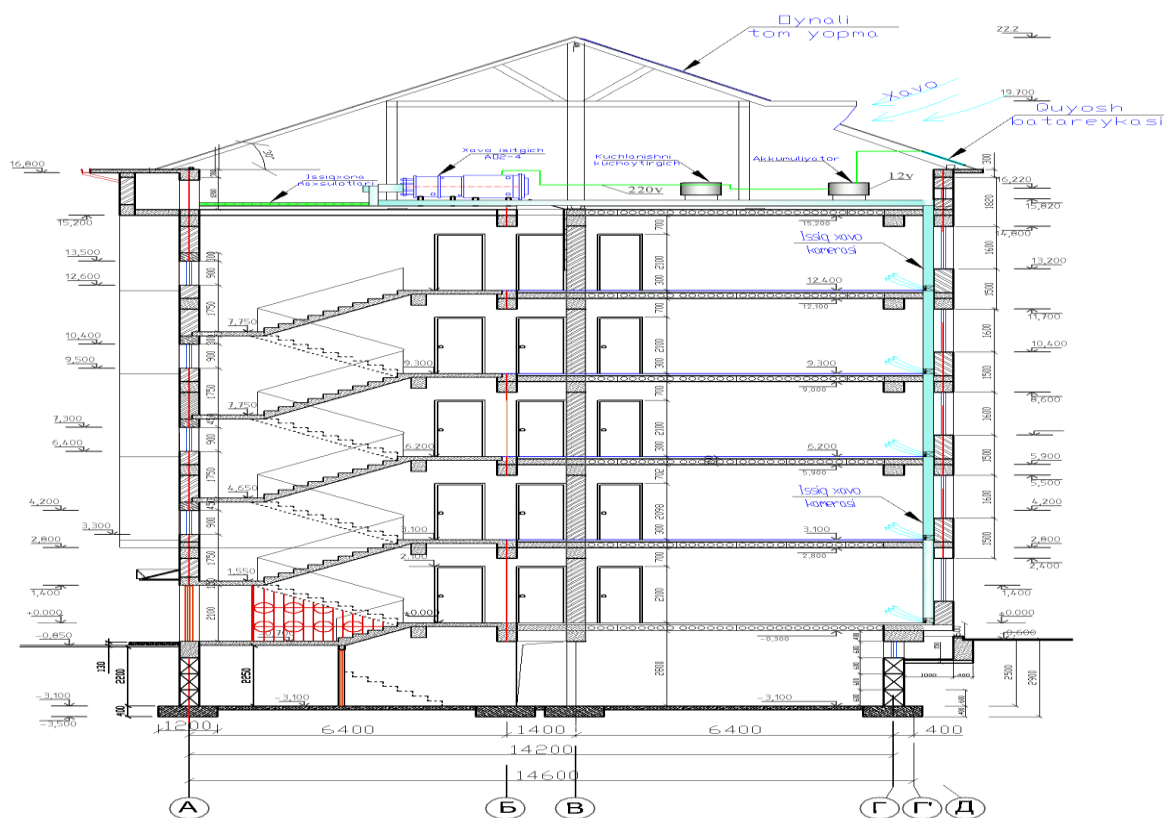


1-расмда Самарканд шаҳар, Рудакий кучасида жойлашган 5 каватли турар уй жой биноси

Бутун жаҳон миқёсида долзарб муаммо бўлиб турган электр ва иссиқлик энергиясига кундан кунга эҳтиёж ошиб бормоқда. Бунга сабаб анъанавий энергия қазилма бойликларини (нефт, кўмир, газ) камайиб бориши, уларни таннарҳини қимматлашиши, экологияни бузилиши ва шунга ўхшаш турли омилларни келтиришимиз мумкин. Шунинг учун асосий масалалардан бири-бу амалиётда қўлланиладиган техник ва иқтисодий характеристикалари бўйича тежамли бўлган иситиш тизимларини яратишдир. Бу эса мавжуд қурилмаларни такомиллаштириб

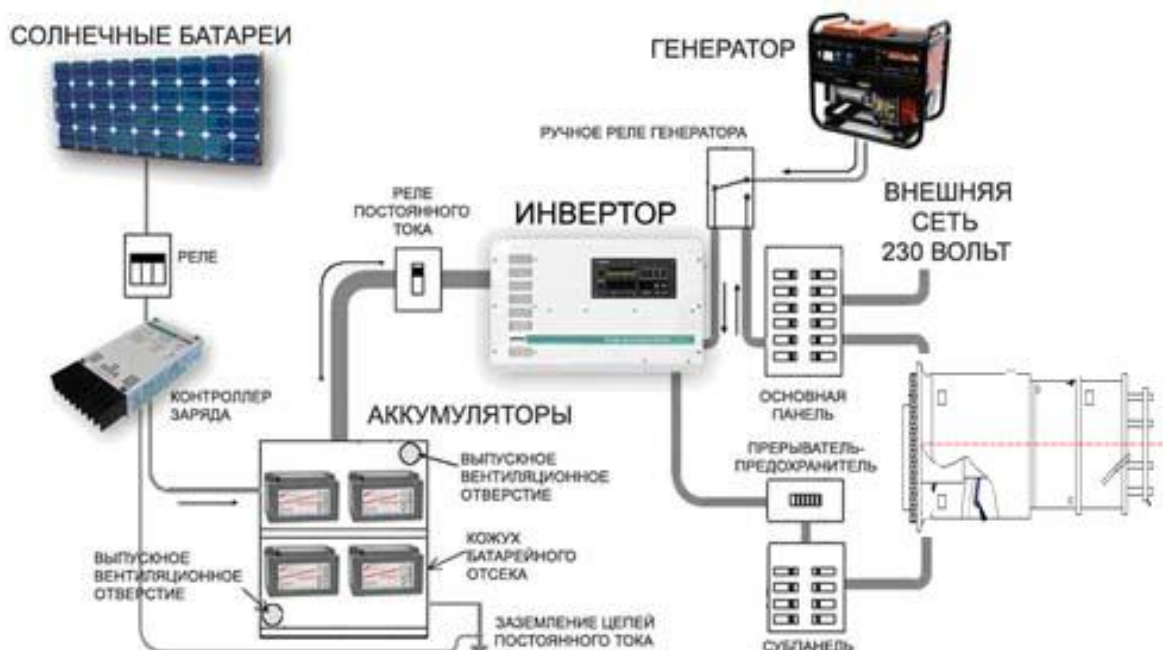
боришни ҳамда ҳар хил конструктив схемаларнинг замонавий вариантларини тадқиқот қилишни талаб қилади. Ноанъанавий энергия манбаларидан унумли фойдаланиб анъанавий ишлаб чиқиладиган энергияларга қўшимча бўлиб, анъанавий энергия манбаларини сарфини камайтиришга эришиш ҳисобига экологияни тозалашга катта ҳисса қўшган буламиз.

Бу мақсадга еришиш учун янги қуриладиган турар уй жой биноларини иклимимизга мослигини ҳисобга олиб, бино чордогини иссиқхонага айлантириб қуёш батареялари урнатиб бинони иситиш учун иссиқхона ҳароратидан, намлигидан ҳамда ҳаво иситиш қурилмасидан фойдаланиб биноларни иссиқ ҳаво билан иситиш илмий лойиҳаси амалга оширилган. (2-расм)



2-расм. Лойихаланаётган 5 каватли турар уй жой биносини киркими

2-расмда бинони иссиқ ҳаво билан иситиш қурилмаларини урнатилиши курсатилган. Бу қурилма куйидаги схема асосида ишлайди (3-расм).



3-расм. Куёш батареялари ёрдамида электр энергияси билан таъминлаш схемаси.

Изалнишимиз натижасида куйидаги курсатгичлар аниқланди.

- Таклиф етилган хаво билан иситиш тизимимиз ананавий сув иситгичларга нисбатан 30% га арзон, хизмат муддати 3 баробар ортиқ, хизмат курсатиш икки баробар арзон ҳамда эколагик тоза.

Фойдаланилган адабиётлар.

1. [Tursunov I., Nishonaliyev U. Pedagogika kursi. T.2005](#)

2. [Munavvarov A.K. Pedagogika. "O'qituvchi". 2007](#)

3. www.pedagog.uz

4. www.ziyonet.uz