

СамДАҚИ Т.Ф.Н Х.Г.Хусанов, ассистент И.А. Исмоилов , магистр Бердиев Ж.,
Умаров С.А.

“Турар уй жой биноларини энергия тежамкорлигини ошириш йуллари”

Республикамизда жадал суратлар билан янги урар уй жой бинолари курилмокда,бу биноларни иситиш учун хозирги кунда жуда катта микдорда табиий газ сарфидан фойдаланилмокда. Табиий газ сарфини камайтириш максадида илмий изланишимизда ноанъанавий энергия манбаларидан фойдаланиб турар уй жой биноларини энергия тежамкорлигига еришиш йечимини топиш максад килиб куйилди.Тадкикотни объекти сифатида Самарканд шаҳар,Рудакий кучасида куриладиган янги уй жойларни куёш энергияси ёрдамида иссиқ хаво билан иситиш тизимлари ва уларни модернизация қилиш усуллари танлашдан иборат.(1-расм)

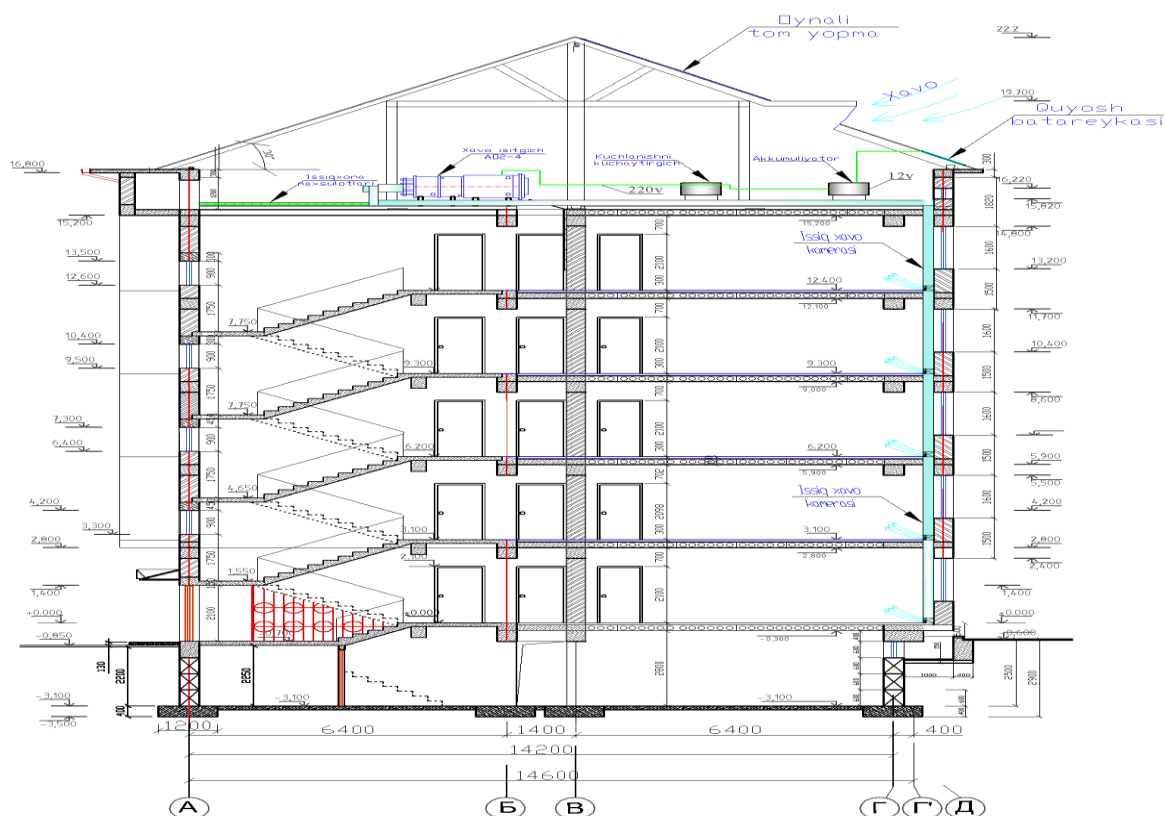


1-расмда Самарканд шаҳар,Рудакий кучасида жойлашган 5 каватли турар уй жой биноси

Бутун жаҳон миқёсида долзарб муаммо бўлиб турган электр ва иссиқлик энергиясига кундан кунга эҳтиёж ошиб бормокда. Бунга сабаб анъанавий энергия қазилма бойликларини (нефт, кўмир, газ) камайиб бориши, уларни таннарҳини қимматлашиши, экологияни бузилиши ва шунга ўхшаш турли омилларни келтиришимиз мумкин.Шунинг учун асосий масалалардан бири-бу амалиётда қўлланиладиган техник ва иқтисодий характеристикалари бўйича тежамли бўлган иситиш тизимларини яратишдир. Бу эса мавжуд қурилмаларни такомиллаштириб

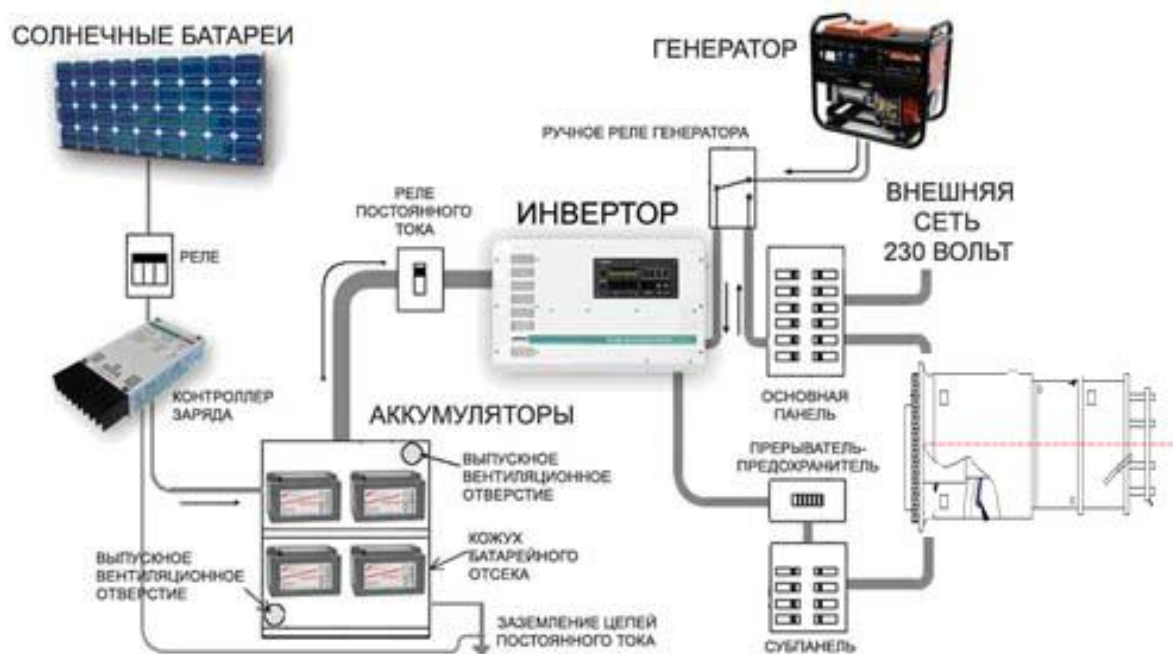
боришни ҳамда ҳар хил конструктив схемаларнинг замонавий вариантларини тадқиқот қилишни талаб қилади. Ноанъанавий энергия манбаларидан унумли фойдаланиб анъанавий ишлаб чиқиладиган энергияларга қўшимча бўлиб, анъанавий энергия манбаларини сарфини камайтиришга эришиш ҳисобига экологияни тозалашга катта ҳисса қўшган бўламиз.

Бу мақсадга еришиш учун янги қуриладиган турар уй жой биноларини иқлимимизга мослигини ҳисобга олиб, бино чордогини иссиқхонага айлантириб қуёш батареялари урнатиб бинони иситиш учун иссиқхона ҳароратидан, намлигидан ҳамда ҳаво иситиш қурилмасидан фойдаланиб биноларни иссиқ ҳаво билан иситиш илмий лойихаси амалга оширилган. (2-расм)



2-расм. Лойихаланаётган 5 каватли турар уй жой биносини киркими

2-расмда бинони иссиқ ҳаво билан иситиш қурилмаларини урнатилиши курсатилган. Бу қурилма қуйидаги схема асосида ишлайди (3-расм).



3-расм. Куёш батареялари ёрдамида электр энергияси билан таъминлаш схемаси.

Изалнишимиз натижасида куйидаги курсатгичлар аникланди.

- Таклиф етилган хаво билан иситиш тизимимиз ананавий сув иситгичларга нисбатан 30% га арзон, хизмат муддати 3 баробар ортик, хизмат курсатиш икки баробар арзон ҳамда эколагик тоза.

Фойдаланилган адабиётлар.

1. [Tursunov I., Nishonaliyev U. Pedagogika kursi. T.2005](#)
2. [Munavvarov A.K. Pedagogika. "O'qituvchi". 2007](#)
3. www.pedagog.uz
4. www.ziyounet.uz