

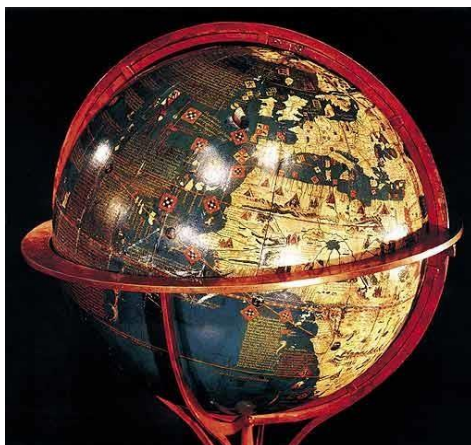
**O'ZBEKISTAN RESPUBLİKASI JOQARI HA'M ORTA
ARNAWLI BİLİMLENDİRİW MİNİSTRİLİĞİ**

**BERDAQ ATINDAG'I QARAQALPAQ
MA'MLEKETLİK UNİVERSİTETİ**

Ta'biyattanıw fakulteti

Geografiya kafedrası

5140600 -Geografiya



TOPONİMİKA

pa'ninen

LEKTsİYa TEKSTİ

Du'ziwshi:

F.Urinbaeva

No'kis - 2017

Toponimika pa'ninen lektsiya teksti ushin

Kirisiw. Toponimika pa'ninin' izertlew obekti ha'm predmeti, waziypalari, metodlari.

Geografiya ilimi geografiyalıq atamalar menen ju'da' baylanisqan. Geografiyalıq atamalardı, olardin' ma'nisi, kelip shig'iwin bilmey turip, sol orin geografiyasın toliq u'yrenip bolmaydı. Kurstin' u'yreniw obekti - Jer ju'zi, tu'rli ma'mleketler, ayırım regionlar. Kurstin' u'yreniw predmeti bolsa - geografiyalıq geografiyalıq atamalar ha'm terminler esaplanadı. Terminlerdi bilmesten turip, pa'ndi u'yreniw mu'mkin emes. Ha'r bir geograf - bakalavr tiykarg'i geografiyalıq atamalar ha'm terminlerdi biliwi kerek.

Toponimika geografiya, filologiya ha'm tariyx pa'nleri menen ju'da' baylanisli. Ha'r bir geografiyalıq atama sol orinnin' o'zine ta'n ta'biyy sha'rayat, tariyxiy waqiya yaki belgili adam iskerligi menen baylanisli halda payda boladı.

Sog'an baylanisli, geografiyalıq atama sol orin haqqında belgili bir tu'sinik beredi. Bazi bir ha'riptegi qa'te ma'nisti ju'da' o'zgartip jiberedi. Toponimika uliwma Jer bilimi u'yrenilgennen keyin, yag'niy studentler belgili bir bilimge iye bolg'annan son' u'yreniledi. Toponimika pa'ni ha'mme geografiyalıq pa'nler ha'm filologiya menen jaqin baylanista boladı.

Taniqli rus alimi N.I.Nadyojdin "Jer bir kitap, onda insaniyat tariyxi geografiyalıq atamalar menen jazılg'an" dep toponimler a'hmiyetin keltirgen bolsa, atamalardı "Jer tili" dep ta'riyplegen. Ha'zirgi zaman o'zbek milliy geografiyasinin' tiykarin saliwshilardan biri, ilimiy miyrasimizdin' taniqli izertlewshisi Hamidulla Hasanov "Geografiyalıq atamalardı ta'biyat, tariyx, tirishilik, insaniyat ko'rinishi dese boladı" dep jazg'an edi.

Geografiyalıq atamalar haqqında'gi ilim bolg'an toponimika tiykarinan u'sh pa'n - filologiya, tariyx ha'm geografiya pa'nlerinin' ma'pleri tutasqan h'alda payda bolg'an. A'yyemgi grek tilinen awdarma qiling'anda «topos» orin, onoma,

nomos - at, isim, yag'nıy "Orin atları" mazmunin beretug'in toponimika belgili bir tildegi geografiyalıq atamalardı toplaw, olardin' rawajlanıwi, o'zgeriw tendensiyaların, areallarin anıqlaw, atamalardin' leksiksemantik o'zgesheliklerin ko'rsetiw, toponimikalıq so'zlikler du'ziw, geografiyalıq atamalar transkriptsiyasi siyaqli ma'selelerdi izertlew menen shug'illanadi. Planetamizdag'i ha'r qanday geografiyalıq obekt o'z atamasına iye bolip, olar toponimler dep ju'rgiziledi. Orin atlarinin' sirin biliw ushin toponimika pa'ni menen shug'illaniw za'ru'r. Jer beti reline tiyisli atamalar - oronim, da'rya, bulaq, ko'l – gidronimler, qa'wim, xaliq-elatlar ati-etnonimler, adamlar ati hu'rmetlerine qoyilg'an atlar – patronimler dep ju'ritiledi. Arasında patronimler – antroponimler depte ataladı, bunda adamlardin' laqabi, ati ha'm shan'arag'i ati menen baylanisli bolıwına diqqat qaratiladi. Toponimiya- belgili aymaqtag'i geografiyalıq atamalardin' jiyindisi.

Geografiyalıq atamalar haqqındag'i toponimika filologiya, tariyx ha'm geografiya pa'nleri o'rtasında aralıq pa'n bolsada Jer haqqındag'i pa'nlerge – geografiya, geologiya, biologiya pa'nlerine tiyisli mashqalalardı sheshiwde u'lken rol oynaydi. Sebebi orin atında onin' geografiyalıq orni ta'biyiy o'zgesheligi basqalardan ajralıp turıwshi belgisi, sotsial – ekonomikalıq jag'dayi siyaqli ta'repleri sa'wlelengen bolıwi mu'mkin.

Ha'r qanday pa'nnin' o'z ati, bul atama qanday ma'nisti an'latıwi, bul at birinshi ma'rte qay jerde payda bolg'anlig'inin' o'zi de bir ta'repten geografiyalıq ekinshi ta'repten toponimika ekenligin ko'rsetedi. Geografiyalıq atamalar haqqındag'i pa'n bolg'an toponimika planetamizdin' anıq aymag'inin' du'zilisi ha'm o'zgesheligin u'yreniw menen shug'illanatug'in geologiya, geomorfologiya, biogeografiya pa'nleri menen tig'iz baylanisli. Geologiya, Jerdin' ishki o'zgesheliklerin qazılma baylıqlarin anıqlawda tayin bir at penen atalıwshi aymaq penen is ko'rgenligi ushin toponimika nizam qag'iydalarinan paydalanadi, demek geologiya, geomorfologiya ha'm toponimikanin'

Eger geologiyalıq izertlew isleri anıq at penen atalatug'ın orın menen baylanisligi itibarg'a alınbag'an jag'dayda da, bul pa'nlerde qollanilatug'ın ha'diyse ha'm protsesler olar u'yrenilgen orın atınan aling'anlig'i ushin bul pa'nlerdi toponimika ha'm geografıyalıq terminologiya menen baylanisli desek boladı. Alp o'tlog'i, alp qatparlaniwi, Kaldera, vulkan, fiord siyaqlı atamalar negizinde toponimler esaplanadı. Demek ha'r qanday ilimlerdi anıq so'zlik qurami – ilimiy atamalar bolıwi nuqtai nazardan terminologiya til iliminin' anıq bir tarawı sipatında til ilimi menen baylanisli.

Toponimlerdi u'yreniw din' en' muhim amaliy ahamiyatlardan biri kartografiya ushin atları kartada su'wretlew dew mu'mkin. Sebebi

geografıyalıq obiektlerdin' atları kartalar mazmuninin' tiykarin quraytug'ın atlar aldin kartalar jazıwi, sipatında mujassamlashadı. Bulardı a'melde orınlaw ushin kartalardı du'ziw menen baylanisli dalada ha'm laboratoriyada atları anıqlawg'a qaratilg'an bir qansha islerdi orınlaw talap etiledi. Attin' orında qanday atalıwi, onin' qaysi tilde qanday atalıwi, onin' qaysi tilde qanday ma'nisin an'latıwi, qanday talaffuz qiliniwi ha'm jazıwdag'i imlasi menen baylanisli isler jumlasidandır.

Jer ju'zinde millionlap geografıyalıq atlar - toponimler bar. Jer ju'zindegi ha'r bir geografıyalıq obiekt, ha'diyse ha'm waqıyanın' o'z atı bar. Ha'r bir ten'iz, ha'r bir da'rya, ha'r bir taw – shin'i, ha'r bir qala, awıl, ha'r bir daha, ha'r bir ma'ha'lle, ko'she o'z atına iye. Geografıyalıq atamalarg'a sonday u'yrenip ketkenbiz, ha'tte, olardin' barlig'ında umitip qoyamız. Faraz qilaylik, bir zum geografıyalıq atlar jog'alıp qaldı dep: kim qay jerge bariwında da, qay jerden kiyatirg'anında, sonin' menen birge qay jerde jasawın da bilmey qaladı.

Geografıyalıq atamalar turmisliq za'ru'rlikke aylang'an.

Geografıyalıq atamalar tiykarinan eki tu'rli boladı: ayırım geografıyalıq obiekti bildiriwshi menshikli atlıq ha'm geografıyalıq obiekt ha'mde waqiya, ha'diyse lerdin', uliwma atın bildiriwshi g'alabalıq atlar. Menshikli atlıq

geografiyalik atlar **toponimlar** delinedi. Grekshe topos - orin ha'm onoma – at so'zlerinen quralg'an.

Toponimlarga, olardin' kelip shig'iwini, yag'niy etimologiyasi ma'nisi, o'zgeriwini, aytiliwina adamlar ju'da' a'yyem zamanlardan qizig'ip kelgen. Ha'r bir geografiyalik atamaarasinda qanshadan – qansha waqiya ha'm ha'diyse, tabiiy ha'dise, tabiiy o'zgeshelikler, xaliq, qa'wim, ruw, ayirim insan iskerligi haqqindag'i tariyxiy mag'lumatlar jasirinip jatadi. Tashkent, Samarqand, Buxara, Termiz, Tyanshan, Pamir, A'miwda'rya, Qizilqum atlarinda qansha waqiya, ha'diyse, tariyx jasirinip jatiripti. Nege olar sonday atlar menen ataladi?

Ha'r bir adam, a'wele, o'z orni - qala, awili, ma'ha'llesi, ko'shesi atin, olardin' qanday ha'diyse, waqiya, tabiiy o'zgeshelik, qanday insan ati menen baylanislilig'in biliwdi qa'leydi. Bulardin' ha'mmesin **toponimika** pa'ni u'yrenedi. Toponimika grekshe “topos” ha'm “noma” so'zlerinen payda bolg'an. Bul pa'n geografiyalik atlardin' kelip shig'iwini, rawajlaniwini, o'zgeriwini, olardin' mazmuni, formasi ha'm tuwri jaziliwin u'yrenedi. Toponimika geografiya, tarix ha'm tililimi (lingvistika) pa'nleri ortasindag'i pa'n bolip, olar menen ju'da' baylanisqan. Bul pa'nlerdin' izertlew usullarinen paydalanip is ko'redi.

Geografiyalik waqiya, ha'diyse ha'm obiektlerdin' uliwma atin, g'alabaliq atlardi, yag'niy termin (atama)lerdi geografiyalik terminologiya u'yrenedi.

Ha'r bir pa'nnin' terminlerin u'yreniwshi terminologiya (atamashunoslik) pa'nleri bar. Geografiyalik terminologiya geografiyalik terminlerdin' ma'nisi, kelip shig'iwini (etimologiyasi), o'zgeriwini, tuwri jaziliwin ha'm dereklerin u'yrenedi. Ha'r bir pa'ndi teren' u'yreniw onin' terminlerin qanshelli tuwri ha'm toliq biliwge baylanisli.

Ha'r bir pa'nnin' rawajlaniwinda mukammal u'yrenilgen ha'm ilimiy islep shig'ilg'an terminologiyadin' a'hmiyeti u'lken. Terminlerdin' aniq'lig'i, mukammalligi pa'nnin' rawajlaniwini ma'lim ta'repten belgilep beredi. Termin

ja'rdeminde ma'lim ha'diyse tasnifi iqsham beriledi ha'm sol ha'diyseni tez o'zlestirip aliw imkaniyati jaratiladi.

Orin atlarin u'yreniwshi qa'niygeler **toponimistler** dep, terminlerdi u'yreniwshi qa'niygeler **terminologlar** dep ataladi.

Toponimika ha'm terminologiyag'a baylanisli mag'luwmatlar adamlar bilimin ju'da' ken'eytiredi ha'mde ma'deniy saviyasini o'stiredi. Aytarliqtay ha'mme ulli insanlar, alimlar toponimika ha'm terminologiyag'a baylanisli mag'luwmatlarg'a ju'da' qiziqqan ha'm o'zleri de pa'nnin' bul tarawleri menen shug'illangan.

Geografiya sabaqliqlarinda toponimika ha'm terminologiyag'a baylanisli mag'luwmatlardan paydalaniw oquwshilardin' pa'nge qizig'iwin ku'sheytiredi ha'm sol tarawda teren' bilim aliwlarina ja'rdem beredi.

2-lektsiya.

Tema: Toponimika ha'm geografialiq terminologiya

JOBASI:

1. Toponimikanin' tayanish tu'sinikleri ha'm ibaralari. Makro-mezo ha'm mikrotoponimler
2. Ilimiy ha'm xaliq atamalari. Xaliq atamalarinin' derekleri. Geografialiq tu'sinikke aylang'an xaliq so'zleri.
3. Ilimiy terminler. Geografialiq atamalar.

Ha'r bir pa'nnin' belgili bir tu'sinik, qag'iyda, nizamlıqlarin tu'sindiretug'ın tayanish so'z, termin ha'm so'z dizbekleri boladi. Toponimikanin' o'z aldina ilim tarawi ekenligin bildiriwshi o'z tu'siniklerin sa'wlelendiriwshi tayanish tu'sinik ha'm so'z – terminleri bar. Toponim-lotinsha topos-orin, jer, onoma-at so'zlerinen aling'an bolip, orin atin u'yreniwshi pa'n ma'nisin bildiredi.

Agroonim - (grekshe “*agros*”-dala, eginzar)-toponimnin' bir tu'ri. Uchastka, atız, egislik jer atı.

Antroponim - (grekshe “*antropos*”-adam)-menschikli attın' bir tu'ri.

Adamg'a qoyılatug'ın h'a'r qanday menschikli at, isim, familiya, otchestvo, laqap.

Antrotoponim - h'a'r qanday antroponimnen atama alg'an toponim

(ma'selen, Serjan awıl, A'bdiraman awıl h'.t.b.)

Appelativ- (latinsha “*apellare*”-at beriw, ataw) ulıwmalıq at –menschikli attın' kerisi. (ma'selen, awıl –Aytekeawıl, ko'l-Mashanko'l)

Astionim - (grekshe “*astyaos*”-qalag'a ta'n qalalıq) ---oykonimnin' bir tu'ri.

Qalanan' menschikli atı, polisonim termini menen h'a'm qollanıladı.

Astronim - (grekshe “*astron*”-juldız) menschikli atlardın' bir tu'ri. Ayırım aspan deneleri, usı tiykarında juldızlar, planetalar, kometalar, asteroidtın' menschikli atı (Ma'selen: Quyash, Jer, Mars, Eros h'.t.b.)

Astronimika - onomastikanın' astronimlerde u'yrenetug'ın bo'limi.

Astronomiya - astronimler jıyındısı.

Venusionim - (latinsha “*Venus*”-venera) planetonim (q.) tu'ri. Veneradag'ı h'a'r qanday ta'biyyiy- fizikalıq obektin' menschikli atı.

Gelonim - (grekshe “*gelos*”-batpaqlıq) batpaqlıq yamasa batpaq basqan orının’ menshikli atı. (Kattashiver, Tugarakshivar--Zomin rayonındag’ı batpaqlıqlar (shiber, shiver, mongol tilinde “batpaqlıq”)).

Geografiyalıq atama -Toponim.ge qaran’.

Geografiyalıq termin - belgili bir geografiyalıq realıyanı sa’wlelendiretug’ın so’z. Ma’s; da’rya, ko’l sho’l jap, qoltıq, awıl qala h’.t.b. Geografiyalıq termin toponimler quramında ko’p ushırasadı. Ko’binese dialektlerde qollanılatug’ın terminler jergilikli geografiyalıq termin (yamasa xalıq geografiyalıq termini) dep ataladı. Geografiyalıq termin toponimlerdin’ quramında to’mendegishe tu’rlerdi ushırasadı. Ma’selen, Sorko’l, Ashshıko’l, Bo’sto’be, Aqsuwat, Ko’kda’rya, Qumsalma jap.

Geografiyalıq terminologiya - geografiyalıq terminler jıyındısı.

Geonim- (grekshe “*ge*”-jer, “*onim*”-at). Jerdegi h’a’r qanday obektin’ atı, menshikli atı: qaran’ - Toponim. Zoonim, Fitonim, Gidronim h’.t.b.lar.

Gibrid atama -eki yamasa odan artıq tillerdin’ leksikalıq h’a’m morfologiyalıq elementlerinen quralg’an atama: Ulug’nor (“*ulug*”-tu’rkiy so’z, “*nor*”-arabsha “*nah’r*” so’zinin’ o’zgergen forması), “Zadarë” (russha “*za*”-arqa ta’req, arg’ı ta’req h’a’m “*da’rya*” so’zlerinen quralg’an).O’zbekstanda o’zbekshe h’a’m ta’jikshe so’zlerden quralg’an atamalar ju’da’ ko’p.

Gidronim - (grekshe “*gidor*”- suw, ıg’allıq h’a’m “*onim*”-at, isim)- toponimnin’ bir tu’ri. Ta’biyyı yamasa adam ta’repinen jaratılğ’an h’a’r qanday suw obekti, usı tiykarda okeanlar, ten’izler, qoltıqlar, da’ryalar, saylar, jap, kanal, qudıqlardın’ menshikli atamaları. Ma’s: Monshaqlıko’l, Qıyatjarg’an, Tasqudıq, A’miwda’rya, Qamısko’l, Ashshıko’l, Mashanko’l h’.t.b. (Limnonim, Okeanonim, Gelonim, Pelagonim, Potamonim)

Gidronimika - toponimikanın’ gidronimler, olardın’ payda bolıwı, rawajlanıwı, jasawı nızamlılıqların u’yrenetug’ın bo’limi.

Gidronimiya - gidronimlar juyindisi.

Detoponimizatsiya- geografialiq atamanin' uliwmaliq atamag'a, toponimnin' apellyativke aylaniwi. Ma's: Konyak (qala)- konyak (ishimlik), Lombardiya –lombard, Tabogo-temeki.

Deetimologizatsiya - h'a'zirgi da'wirde atama ma'nisinin' etimologiyasinin' tu'siniksizlesiw, etimologiyasin' aniqlawdin' qiyinlasiw (ma's: G'ijduvon, Zomin h'.t.b.)

Drimonim - (grekshe “*drimos*”-tog'ay, emenzar, “*onim*”-at) h'a'r qanday tog'ay, tereklik, shengelzarlardin' ataması.

Dromonim - (grekshe “*dromos*”- ju'riw, h'a'reket, jol) toponimnin' bir tu'ri. Ha'r qanday baylanıs jolı: jer astı, jer u'sti, suw, h'awa jollarının' menshikli ataması.

Zoonim - (grekshe “*zoon*”-h'aywan)-menschikli atamasının' bir tu'ri. Haywanlardin' menshikli ataması, ma'selen: Bo'ribasar, Qutlıayaq, Aqtırnaq h'.t.b.

İndikator, termin-indikator - (latinsha “*indikator*”-ko'rsetkish) toponim quramındag'ı geografialiq termin: taw, sho'l, da'rya h'.t.b.-Qarataw, Mırzasho'l, Dawıtko'l, Aqda'rya.

Komonim - (grekshe “*Komo*”-awıl, posëlka)-h'a'r qanday awıllıq elatlı punktlerdin' menshikli ataması.

Kosmonim - (grekshe “*kosmos*”-aspan ken'isligi)-kosmik ken'islik, Galaktikanın' menshikli ataması: Jetiqaraqshı, Temirqazıq, Qus jolı, Andromeda h'.t.b.

Limnonim - (grekshe “*limne*” ko’l)-h’a’r qanday ko’l suw saqlag’ish, h’a’wizdin’ menshikli ataması: Aral ten’izi, Tu’yemoyın suw saqlag’ishi, Qarateren’ ko’li h’.t.b.

Makrotoponim - belgili h’a’m tanıqlı bolg’an iri ta’biyiy geografiyalıq obektin’ menshikli ataması: materikler, kontenentler, okeanlar, en’ u’lken tegislikler, tawlar, ta’biyi geografiyalıq u’lkelerdin’ atamaları.

Marsionim - (Mars planetası atınan kelip shıqqan) planetonimnin’ bir tu’ri. Marstag’ı h’a’r qanday ta’biyiy-fizikalıq obektin’ menshikli ataması.

Merkurionim - (Merkuriy planetası atınan kelip shıqqan) Merkuriydag’ı h’a’r qanday ta’biyiy-fizikalıq obektin’ menshikli ataması.

Mikrotoponim - belgili bir ortalıqta jasaytug’ın bir gruppada adamlarg’a g’ana belgili bolg’an qudıqlar, jarlar, atızlar, bag’lar, ko’pirler, qorg’anto’beler sıyaqlı kishi obektlerdin’ menshikli atamaları.

Oykonim - (grekshe “*oykos*”-u’y, turaq jay, ma’kan) toponim tu’ri. Xalıq jasaytug’ın h’a’r qanday orınnın’ menshikli ataması, usınnan, qala tipindegi elatlı punkt atı- astionim (q) h’a’m awıl tipindegi elatlı punkt atı-komonim (q).

Okeanonim - h’a’r qanday okean onın’ bo’limleri, ten’izleri, qoltıqları, bug’azları, ag’ısları, sonday-aq okean tu’bindegi tawlar, qazanshuqırlar sıyaqlı relef formalarınin’ menshikli ataması, atı.

Onimizatsiya - ulıwmalıq atamanın’ menshikli atamag’ı aylanıwı.

Onomastika - (grekshe “*onomastikos*”- at qoyıw o’neri) til biliminin’ h’a’r qanday menshikli atamalardı u’yrenetug’ın bo’limi.

Oronim - (grekshe “*oros*”-taw, “*onima*”-at, isim) tawlar, to’belikler, qırlar, saylar, oypatlıqlar h’.t.b. orografiyalıq obektlerdin’ atamaları.

Oronimika - toponimikanın' oronimlerin' payda bolıwı rawajlanıw nızamlıqları, jasawın u'yrenetug'in kishi bo'limi.

Patronim - (grekshe “*pater*”-ata, “*onima*”-at) belgili bir orında jasag'an atalar, dinastiyalar atları menen atalg'an geografıyalıq atamaları patronimik atamalar dep ataladı.

Pelagonim - (grekshe “*pelagos*”-ten'iz) h'a'r qanday ten'izdin' yamasa onın' bir bo'liminin' menshikli ataması.

Planetonim –(lat. “*planeta*”-planeta) aspan denelerindegi h'a'r qanday ta'biyiy-fizikalıq obektlerin' menshikli ataması, tiykarınan-geonim (q.), marsionim (q.), selenonim (q.), venusonim (q.)

Polisonim - (grekshe “*polis*”-qala) oykonim (q) tu'ri. Ha'r qanday qalanın' menshikli ataması.

Potamonim - (grekshe “*potamos*”-da'rya) h'a'r qanday da'rya, say, salanın' menshikli ataması. Qaran' - Gidronim.

Selenonim - (grekshe “*selene*”-Ay h'a'm “*onima*”- at; atama) planetonim tu'ri. Aydag'ı h'a'r qanday ta'biyiy obektin' menshikli ataması.

Semantika, toponim semantikasi - geografıyalıq atamanın' ma'nisi, mazmunı.

Speleonim - (grekshe “*spelion*”-u'n'gir h'a'm “*onima*”-at, isim) oronimnin' bir tu'ri. Jerdegi boslıq-u'n'gir: keyingi waqıtlarda h'a'r qanday ta'biyiy tuwındı, tiykarınan oqpan,boslıq, shuqırlıq, qudıq, labirint, jer astındag'ı da'rya, bulaq, ko'ller h'a'm speleonim dep ataladı.

Substrat toponim - (lat. “*substratum*”-negiz, tiykar, astar) qa'legen bir territoriyadag'ı h'a'zirgi tiller ja'rdeminde tu'sindirip bolmaytug'in, arnawlı etimologiyalıq izertlewler ja'rdeminde g'ana anıqlanatug'in yamasa ulıwma

tu'sindirip bolmaytug'ın, a'iyemgi da'wirlerde jasag'an xalıqlar ta'repinen qoyılǵ'an toponim.

Teonim - (grekshe “*teos*”-quday, “*onima*”-at, isim) h'a'r qanday dindegi quday, ta'n'irdin' menshikli atı.

Termin-indikator- (lat. “*indikator*”-ko'rsetkish) toponim quramındag'ı geografıyalıq termin, bul termin toponimnin' qaysı tipke kiriwin ko'rsetip turadı.

Toponim, geografıyalıq atama – (grekshe, “*topos*”-orın, ma'kan h'a'm “*onima*”-at, isim). Ha'r qanday geografıyalıq obektin' menshikli ataması, atı, tiykarınan, gidronim, oykonim, oronim, speleonim, xoronim, urbanonim, dromonim, agroonim, drimonim.

Toponimikalıq areal - qanday da bir toponimikalıq h'a'diyse tarqalg'an aymaq.

Toponimikalıq kalka - (frantsuzsha “*kalkua*”-kalka, qag'az)-atamanın' mazmunına ziyan jetkizbesten turıp awdarılıwı; Ma'selen: Qarasuw-Siëh'ob, Qızılsuw-Surxob, Ekisuwarası-Miënrudon.

Toponimikalıq leksema - (grekshe “*leksis*”-so'z dizbegi, frazeologizm) menshikli atama rolin oynaytug'ın, toponimikalıq modeldi toltırıp turatug'ın so'z.

Toponimikalıq leksika - (grekshe “*leksikos*”-awızeki) toponimdi payda etken so'zler jıynag'ı.

Toponimikalıq model - toponimlerin' payda bolıw formulası; ma'selen, atlıq+atlıq, atlıq+fevil, atlıq+suffiks.

Toponimikalıq ortalıq (toponimikalıq landshaft, toponimikalıq kontekst) - belgili bir territoriyada tu'rli da'wirlerde tu'rli xalıqlar ta'repinen jaratılǵ'an toponimler jıynag'ı.

Toponimikalıq sistema - belgili bir territoriyada h'a'm belgili bir da'wirde belgili bir xalıq ta'repinen jaratılğ'an toponimler jıynag'ı.

Toponimikalıq universalıyalar - (lat."universalis"-ulıwma) ko'plegen tillerge ta'n bolg'an h'a'm at qoyıw tarawında adamzat sanası belgili bir da'rejede ulıwma ekenligin ko'rsetetug'in toponimikalıq h'a'diyse; ma's: geografıyalıq terminlerden, antroponimlerden, etnonimlerden toponim payda bolıwı, toponimikalıq modellerdin' ulıwmalıg'ı h'.t.b.

Toponimika(toponomastika) - onomastikanın' toponimler, olardın' payda bolıwı, rawajlanıw nızamlılıqları, jasawın u'yrenetug'in bo'limi.

Toponimist, (toponomast, toponomastolog) - toponomika (q) menen shug'ıllanatug'in izertlewshi.

Toponimiya - toponimler jıyındısı.

Topoformant - q. Formant.

Urbanonim, urbonim- (lat. "urbanus"-qala) toponimnin' bir tu'ri, qala, qala ishindegi maydan (alan') ko'she, bazar sıyaqlı h'a'r qanday obekt ataması.

Fitonim - (grekshe "fitos"-o'simlik h'a'm "onim"-at) h'a'r qanday o'simliktin' menshikli ataması; Ma's., Jalg'ıztal, To'rtshınar, Jekketut.

Formant - (lat. "formans"-payda etiwshi) so'z jasaytugın, biraq tilde g'a'rezsiz qollanılmaytug'in element. Toponimler quramında a'sirese ko'p ushırasadı: -kent-Tashkent, Parkent, -laq-Taslaq, Qumlaq, -zar-Ju'zimzar, Shen'gelzar.

Xalıq etimologiyası - ilimiy etimologiyag'a a'mel qılınbag'an h'alda, anıq emes, tu'siniksiz atamalardın' basqa so'zler ja'rdeminde "tu'sinikli" etip o'zgertiliwi, bunda so'zdin' fonetikalıq h'a'mde morfologiyalıq du'zilisi de o'zgerip ketedi; Ma's.: sogdiysha - **Shovg'ar** ("qarataw") toponimi **Shavqar** bolıp

o'zgerip ketken; **Katun** da'ryasi atamasi h'a'zirgi tu'rki-mongol tillerinin' so'zlik qurami boyinsha - h'ayal-da'rya, qatin-da'rya, xanim-da'rya dep tu'sindirilgen bolip a'silinde a'yyemgi tu'rik tilinde "**Katun - da'rya**" ma'nisin an'latqan.

Xoronim- (grekshe "*xoros*"-shegara belgisi, shegara, shek h'am "*onima*" at) h'a'r qanday territoriya, oblast ta'biyy h'a'm administrativlik rayonnin' menshikli atamasi.

Ellips, ellipsis - (grekshe "*ellipsis*"-kemshilik) da'slepki komponentlerinin' keminde birewin jog'altip, qisqarg'an toponim; ma's: Kofirni- h'ondare - Kofirnih'on; Soyudad-de-la-Santisima-trinidad-i-Puerto-de-Nuestra-Senora-de-Santa-Mariya-delos-Buenos-Ayres qalasi bu'gingi ku'nde tek Buenos-Ayres dep atalmaqta.

Ergonim - qa'legen ka'rxana, mekeme, shaxta, kolxoz atamasi.

Ergotoponim - fabrika, zavod, shaxta, kolxoz atinan atama alg'an toponim.

Etnonim - qa'legen xaliq, uruw, qa'wim, xaliq atamasi.

Etnotoponim - etnonimnen at, atama alg'an toponim.

Etimologiya, geografialiq atamalardın' etimologiyasi - geografialiq atamalardın' kelip shig'ıwı, ma'nisi h'a'm o'z-ara baylanısın u'yreniw (Nyusiti, Nyukasl (angl.), Neapol (ital.), Novgorod (rus), Karfagen (semit.) Novabad (ta'j.) - "Jan'a qala").

Etiologiya, geografialiq atamalardın' etiologiyasi - geografialiq atamalardın' kelip shig'ıw h'a'm evolyutsiyasındag'ı tariyxıy h'am geografialiq sha'riyatlardı u'yreniw.

Tema: Toponimika pa'ninin' rawajlanıw tariyxı

Reje:

1. Antik da'wirdegi toponimikalıq bilimler
2. Toponimika pa'ninin' qa'liplesiwine rus alimlarinin' qosqan u'lesi
3. Orta Aziyalıq ilimpazlardin' shig'armalarında toponimikalıq mag'luwmatlar

Geografik atamalardin' ma'nisin, olardin' kelip shig'iwin, o'zgeriwin biliwge qizig'iw ju'da' a'yyemgi zamanlardan baslang'an. Toponimikag'a baylanıslı mag'liwmatlar a'yyemgi du'nya ilimpazlari shig'armalarında ko'plep ushraydi. Gerodottin' "Tariyx", Strabonnin' "Geografiya", Pomponiy Melanin' "Xorografiya", Pliniydin' "Tabiiy tariyx" atli shig'armalarında ko'plegen toponimikalıq mag'luwmatlardı ushıratıw mu'mkin.

Ja'miyet rawajlanıwi tariyxinin' antik da'wiri (eramizdan alding'i 476 ha'm eramizdin' 446 jillari aralıg'i) ha'zirgi ko'pshilik pa'nlerdin' tiykarlari jaratıl'g'an da'wir esaplanadı. Joqarida ko'rsetilgenindey Jer haqqında'gi ilimler, a'sirese geografiya pa'nleri, onin' tiykar'gi tu'siniklari, qag'iyda ha'm pa'nnin belgili tu'siniklerin bildiretug'in so'z ha'm so'z birikpeleri tap sol antik da'wirde payda bol'g'an. Toponimikag'a tiyisli tu'sinik ha'm mag'luwmatlar a'yyemgi grek – Rim tariyxı ha'm filosof ilimpazlardin' miynetlerinde ushıraydi. "Geografiya" termini birinshi ma'rte eramizdan alding'i 276-194 jillarda jashag'an grek ilimpazı Eratosfen ta'repinen ilimge kiritilgen. Ha'zirgi Liviya ma'mleketi aymag'i tuwilip, bu'gingi Misrdin' ha'zirde en' u'lken qalası Aleksandriyadag'i sol a'yyemgi da'wirdin' en' bay kitapxanasında islegen Eratosfennin' "Geografik yozishmalar" kitabında geografiya ataması menen birge talay geografiyalıq terminler - meridian, parallel siyaqli so'zler qollanılg'an. Tariyx pa'ninin' «atası» Gerodot ha'zirgi Jer Orta ten'izi, Qara ten'iz, Kaspiy ten'izi ha'm olarg'a tutas jerlerdegi geografiyalıq obektler, toponimler ha'm u'lkelerdin' xalıqlari haqqında mag'luwmat bergen. Sonın'menen birge, ha'zirgi geografiya pa'ninde jetekshi tu'sinikler sipatında qollanılatug'in klimat, klimat poyası, polyus shen'beri, tropik ken'lik ha'm basqa ko'plep tu'sinik ha'm aniqlamalar antik da'wirde qollanılg'an. Jer Orta ten'izi ha'm og'an tutas jerlerdegi geografiyalıq obektlerdin' geografiyalıq atamaları

Liviya, Atlantida, Simferopol, Odessa, Kolxida, Don, Oks ha'm basqada toponimlar a'yyemgi antik da'wir ha'm grek – Rim tariyxi da'wirinde payda bolg'an.

Toponimika pa'ni ilim sipatinda keyingi XX a'sirde qa'liplesken bolsada filologiya, a'debiyat, tariyx ha'm a'sirese geografiya pa'nlerinin' rawajlaniwi menen atamalar payda boliwi, ma'nisi haqqindag'i ma'seleler orta a'sirlerde shug'ullang'an alimlardan' miynetlerinde itibarli ta'repi sipatinda qaralg'an. Sebebi, ilim menen shug'ullang'an ilimpazlardan' miynetlerinde bayan etiletug'in waqiyalar aniq bir orin, aymaq ya'ki suw akvatoriyasi menen baylanisli boladi. Bul aymaqtag'i geografiyaliq atamalar, bul atamanin' ma'nisi qaysi xaliq tilinen aling'ani, qashannan baslap payda bolg'ani ha'miyshe qiziqarli bolg'an.

XX a'sirdin' 60 jillarinda "Narodiy Azii i Afriki", "Toponimiya Vostoka" jurnalı ha'm iri baspalar shig'arildi. 1966-jilda "Voprosi geoghrafii" baspasinin' 70-sani "Geografik nomlarni o'rganish" (Moskva, "Misl", 1966) atamasimenen toponimika tarawinda alip barilip atirg'an islerdin' juwmag'i baspadan shig'adi. Rossiya ha'm Sovet awqaminda toponimika ha'm geografiyaliq terminologiya tarawinda ko'plep kandidatliq ha'm doktorliq dissertatsiyalar jazildi ha'm jaqlandi. Monografiyalar, so'zlikler, oqiw qollanbalar baspadan shiqti. Bul tarawda A.P. Dulzon, E.M.Murzayev, V.A.Nikonov, A.I.Popov, S.M.Pospelov,

A.V.Superanskaya, V.N.Toporov, O.N.Trubachev ha'm basqalardin' miynetleri salmaqli. Akademik V.A.Nikonovtin' toponimikani u'yreniwge bag'darlang'an ilimiy metodikalıq jumislari, E.M.Murzayevtin' Orayliq ha'm Orta Aziya toponimikasin rawajlandiriwg'a arnalg'an jumislari diqqatqa ilayiq. "Kratkiy toponimicheskiy slovar» (Moskva, 1966 g.) atli V.A.Nikonovtin' toponimikalıq so'zligi pa'ndi rawajlandiriwda ayriqsha a'hmiyetke iye. E.M.Murzayevtin' "Ocherki toponimiki" (Moskva, 1974 j.), "Slovar mestnix geograficheskix terminov"(M., 1959), "Toponimika populyarnaya" (1968 j.) kitaplari pa'nnin' rawajlaniwında u'lken a'hmiyetke iye.

Shig'ista, sonday-aq, Orta Aziyada da toponimikag'a qizig'iw a'yyemnen baslang'an. Yusuf Xos Hojibtin' "Qutadg'u bilig", Abu Rayhon Beruniydin'

“Qonuni Ma'sudiy”, “Hindiston”, “Saydana”, Mahmud Qoshg'ariydin’ “Devonu lug'atit-turk”, Ibn Sinonin’ “Dengiz qirg'oqlari” shig'armalarida toponimikag'a tiyisli ju'da' ko'p mag'luwmatlardi ushıratıw mu'mkin. Toponimikalıq mag'lumatlar avtori belgisiz “Hudud al - olam” atli geografik shig'armadada bar. Zahiriddin Muhammad Boburdin’ “Boburnoma” shig'armasi u'lketaniwliq shig'arma boliwi menen birge onda toponimikag'a tiyisli ju'da' ko'p mag'luwmatlar bar.

X - XI a'sirlerde jasag'an Abu Rayhon Beruniy o'z da'wirinin' ulli ilimpazı - astronom, matematik ha'm geograf bolg'an. Ol 973-jili 4-sentyabrde Xorazmdegi Kat (ha'zirgi Beruniy) qalasinin' shetinde tuwilg'an ha'm 1048-jilda 75 jasta G'aznada qaytis bolg'an. Onin' ilimiy miyrasi arasinda toponimikag'a tiyisli mag'luwmatlar ko'p ushırasadi. Onin' geografıyalıq ha'm toponimikalıq miyrasi “At - Tafhim”, “Qonuni Ma'sudiy”, “Geodeziya”, “Hindiston”, “Minerologiya”, “Osori boqiya”, “Saydana” kitaplarında keltirilgen.

Abu Rayhon Beruniydin' “Hindiston” shig'armasında toponimikalıq nizamliqlarg'a tiyisli bir qansha pikirler bar. Grekler ha'm arablar tu'rkiy so'zlerdi buzip, o'z tillerine maslastırıp qollang'anlıg'ı aqibetinde ayrim so'zlerdin' ma'nisi o'zgerip ketkenin aytadi. Ma'selen, tu'rikshe *tas* so'zin arablar *shosh* dep qollanıwdan ma'ni o'zgergenin aytadi. “Saydana” kitabında 400 den artıq awil, taw, da'rya, qala ha'm atawlardin' atamalari tilge aling'an. “Qonuni Ma'sudiy” kitabında 603 orin ati ko'rsetilgen.

“Mineralogiya” kitabında ka'nlerdin' geografıyalıq tarqaliwi, qaysi tastin' qaysi taw, qaysi da'rya alabi ha'm qaysi awildan qazıp aliniwi haqqında jazıwi menen birge ayrim tas, minerallarg'a tu'sinik te bergen. Beruniydin' dun'ya kartasında qırqqa jaqin orin atamalari berilgen.

Avtori belgisiz “Hudud al - olam” (X a'sir) kitabında da geografıyalıq toponimika ha'm terminologiyag'a tiyisli mag'lumatlar ko'p. Bul kitabta Buxara,

Farob, Paykent, So'g'd, Samarqand, Kesh, Termiz, Zomin, Jizzax, Farg'ana, Axsikat, Shosh, Kot ha'm basqa orinlar haqqinda mag'lumatlar bar.

Zahiriddin Muhammed Baburdin' (1483 - 1530) "Baburnoma" kitabi klassik u'lketaniwliq kitap boliwi menen birge, onda toponimikag'a ha'm terminlogiyag'aliqqa tiyisli mag'lumatlar ju'da' ko'p. A'sirese Ferg'ana alabindag'i geografialiq atamalar ma'nisi, etimologiyasina ayriqsha ahmiyet bergan. Andijan, Kandibodom, Isfara, Xo'jend, Ahsi, Xo Darvesh, Sayhun, Marg'ilon haqqinda ken' magliwmatlar berilgen.

Bulardan tisqari, Abu Hayyon (XIII - XIV a'sirler), Jaloliddin Turkiy (XIV - XV asrlar), Mirzo Ulug'bek (XIV - XV a'sirler), Abulg'ozixon (XVI a'sir), Qori Rahmatulla Buxoriy (XIX a'sir) shig'armalarinda toponimikag'a ha'm geografialiq terminlogiyag'a tiyisli mag'lumatlar keltirilgen. Bulardan Abulg'ozixonin' "Shajarai turk", Mirzo Ulug'bektin' "To'rt ulus tarixi", Qori Rahmatulla Buxoriynin' "Xotiralar", "Sayram risolasi" atli shig'armalari a'sirese diqqatqa ilayiq.

Ma'mleketimizde toponimika ha'm geografik terminlogiyag'a XX a'sirdegi rawajlaniwinda jergilikli izertlewshi alimlar menen birge Orta Aziyani rus alimlarinin' da u'lesi u'lken boldi. Bular arasinda V.V.Bartold, V.P. Semenov - Tyanshanskiy, E.M. Murzayevlardi ayriqsha atap o'tiw mu'mkin. V.V.Bartold o'zi tariyxshi, onin' toponimikag'a tiyisli jeke jumisi joq. Toponimikalq mag'lumatlardin' 9 tomlq tariyxiy shig'armasinda ushraydi. Onin' orin atamalarin tu'sindiriwi a'piwayı, bir qansha aniq ha'm ko'p pikir-taliqlawlari isenerli. Ol o'z shig'armalarinda jergilikli geografialiq terminlerden jaqsi paydalanadi. Onin' shig'armalarinda *ariq, orin, kom, qir, rabod, tarxon, to'rtko'l, shahrison, jur*t siyaqli terminler berilgen.

V.V.Bartold o'miri ha'm ilmiy jetiskenliginin' u'lken bir da'wiri Orta

Aziya, a'sirese O'zbekstan ha'm Toshkent menen baylanisli. Alimnin' jaratqan 687 shig'armasinan 320 si, tek Turkstang'a bag'ishlang'an..."¹.

V.P.Semyonov – Tyanshanskiydin' “Xaliq punktlerinin' jergilikli atamalarinan geografiyaliq ko'rinish qanday sa'wlelenedi” (1924) shig'armasi toponimik jaqtan oqiwshida u'lken qizig'iwshiliq oyatadi. Bul shig'armada avtor geografiyaliq atamlardin' payda bolivi ta'biyiy sharayatinin' ta'siri haqqinda jazg'an.

E.M.Murzayev iri geograf alim, toponimist. Ol Orta Aziya, Sinjon, Mongoliyadag'i geografik atamalar ha'm xalq terminlerin u'yrenen. Onin' “Slovar narodnix geograficheskix terminov” (1984) shig'armasi terminologiyaliqda u'lken orin tutadi. Onda jergilikli geografiyaliq atamalar ma'nisin ashish beredi. Onin' “Srednyaya Aziya” (1957) kitabinda 100 den artiq geografik atamlardin' tu'sinigi berilgen. Ma'selen, Aqsuw, Aloy, A'muda'rya Aral, Bodxiz, Darvoz, Qaraqum ha'm basqalar.

Orta Aziya u'lkesindeki geografik atamalardi u'rgeniwde vengriyalik alim Armeniy Vamberiy (1832 - 1913) nin' xizmeti u'lken. Orta Aziyag'a jasirin sayaxat qilg'an bul alimnin' “Buxara tariyxi”, “Orayliq Aziyanin' geografiyaliq atamaları” kitablari diqqatqa ilayiq. Onin' so'zliginde 600 g'a jaqin geografik at ha'm termin berilgen.

O'zbekistonda toponimika ha'm geografik terminologiyaliqti rawajlandiriwda H.H.Hasanovtin' (1919 - 1985) xizmetleri u'lken. Onin' toponimikag'a tiyisli pikir, taliqlaw ha'm mag'lummatlari “Orta Aziya orin atamaları tariyxinan” (1965), “Geografik nomlar imlosi” (1962), “Yer tili” (1977), “Geografik nomlar siri” (1985) shig'armalarinda, terminologiyaliqqa tiyisli miynetleri “Geografiya terminlari lug'ati” (1964) kitabinda, geografiya ha'm terminologiyaliq tariyxina tiyisli miynetleri “Orta Aziyalik geograf sayyahlar” ha'm ko'pten - ko'p maqalalarinda o'z ko'rinishin tapqan. Bul alimnin'

¹ B.Ahmedov. Tarixdan saboqlar. T., “O'qituvchi”, 1994, 5-11 betlar.

toponimikag'a tiyisli kitablarinin' ekinshi bo'limi tu'sinikli so'zliklerden ibarat bolip, bul usi shig'armalarinin' ma'nisin ja'ne de asiradi.

Orta Aziya u'lkesi, asirese O'zbekistan toponimlarin izertlegen jane bir izertlewshi S. Qorayev. Bu izertlewshi toponimlarnin etimologiyasina tiyisli bir qansha jumislar islegen. Ol toponimlardi, asirese etnotoponimlerin teren uyrogen. onin ilimiy juwmaqlari "Geografik nomlar ma'nosi" (1978), "Geografik nomlar ma'nosini bilasizmi?" (1970), "Toshkent toponimlari" (1991) kitaplarinda bayan etilgen. O'zbekistandagi orin atlarin uyreniw ham izertlewde filolog izertlewshilerden H.Egamov, Z.Do'simov ham T.Nafasovlar jumislari ahmiyetli Derek bolip xizmet qiladi.

Sunday-aq tuwisqan respublikalardin ko'plep alimlari - G'.Qonqashbaev, A.Abdiraxmanov, E.Qoyshibaev (Qozog'iston), S.O'mirzaqov, D.Isaev (Qirg'iziston), S.Ataniyazov (Tu'rkmaniston), H.H.Hasanov, S.Qoraev, P.G'ulomov (O'zbekiston), Q.Abdimuratov, E.U.Umurbaev, Q.Seytniyazovlar (Qoraqalpog'istan) ilimiy jumislarnin izertlegen ham alip bargan.

Tema: Geografik atamalardin' tu'rleri REJE:

1. Geografik atamalardin' klassifikatsiyalaw ma'seleleri
2. Ataqli geografik atamalardin' kelip shig'iw sebebleri, uliwmalasqan, ta'rtipke saling'an toponimler, ku'tilmegen atamalar
3. Uqsatip qoyilg'an atamalar, ko'shirilgen atamalar, ataqli attan payda bolg'an atamalar.
4. Geografik atamalardin' payda boliwi ha'm o'zgesheliklerine ko're tu'rleri.

Toponimikanin' rawajlaniw tariyxinda terminler ha'm orin atamalarin klassifikatsiyalaw tartisli ma'selerden esaplanadi. Haqiqattanda ha'r qanday talapqa juwap beretug'in jalg'iz universal sxemani jaratiw ju'da' qiyin, ha'tteki

bunday universal sxemani jaratip bolmaydi dew mu'mkin. Buni ha'r bir tariyx ya'ki geografik jaqtan ajratilg'an aymaq geografik atamalardin' o'zine ta'n toponimik sistemani payda qiliw menen tu'sindiriw mu'mkin. Ha'r bir aymaqtin' topoobektlari o'zgeshelikleri sol aymaqta jasawshi xaliqtin' milliy quraminin' birdeyligi ya'ki ha'r tu'rliligi qon'si xaliqlar menen mu'na'sebeti, jaqin a'tiraptag'i topoobektlardan xabardarlig'ina tiykarlanip aniqlanadi.

Geografik atamalardi gruppalam ya'ki klassifikatsiyalaw isleri XIX a'sirden baslang'an. Bul ma'sele menen bir qansha alimlar shug'illang'an. Solardan V.Tashitskiy, L.L.Gumetskaya, A.M.Selishev, S.Rospond, E.M.Murzaev,

H.H.Hasanov ha'm basqalar. Olardin' ba'rshesi geografik atamalardi ba'rshe talaplarga juwap beretug'in, qolay ha'm iqsham etip klassifikatsiyalawga ha'reket qilg'an. E.M.Murzaev o'zining "Geografiya v nazvaniyax" (1979) atli shig'armasinda usi alimlardin' miynetlerine, olardin' geografik atamalardi klassifikatsiyalawda itibar qaratqan tiykarg'i ma'selelerine toqtalg'an, olardin' ha'r birinin' klassifikatsiyalaw variantin keltirgen. Sol siyaqli bir qansha islerdi analiz qila turip, E.M.Murzaev geografik atamalardi qanday obektti atawg'a baylanisli to'mendeshe gruppalamdi using'an:

1. Oronimlar – relef elementleri, olardin' formalari atlari: taw to'be, ba'lentlikler, tegislikler, plato, alaplar, jar, adir, say, qirlar h.b lar atlari;
2. Hidronimlar – da'riya, bulaq, ko'l, ten'iz, okean, suv saqlag'ishlari, kanal, ariq, qudiq, tarmaq h.t.b atlari;
3. O'simlikler gruppallari (soobshestvo) atlari: tog'ay, park, bag' h.t.b. atlari;
4. Xaliq punktlari atlari: qala, awil, stantsiyalar, posyolkalar, xutorlar h.b atlari;
5. Ko'she, maydan, kishi ko'sheler, awillardag'i ko'pirler h.t.b. atlari.

Bul sxemani usiniw menen birge E.M.Murzaev sxemadag'i ba'zi kemshilikler haqqinda da so'z ju'ritken. Ma'selen, bul kemshilikler qatarina

da'riya atlarinin' hesh o'zgermesten xaliq puktleri atlarina aylanip ketiwin keltiriw mu'mkin (Moskva da'riyasi ha'm qala, Aris da'riyasi ha'm qalasi, Zarafshan da'riyasi ha'm qalasi). Bul jag'daydi basqa obektler: taw, ko'l ha'm t.b. lar misalinda da gu'zetiw mu'mkin: Jumirtau tawi ha'm qalashasi, Sariko'l ko'li ha'm awili ha'm t.b.

Sonday-aq, E.M.Murzaev ayrim aymaqliq toponimik shig'armalarda

klassifikatsiyalaw isleri obektlerdin' qanday sebeblerge ko're ataliwina qarap alip barilg'anina da itibar qaratip, toponimler to'mendegi toparlarg'a ajratti:

1. Releftin' turaqli belgilerine baylanisli jag'dayda payda bolg'an atlar;
2. Suw obektleri belgilerine baylanisli jag'dayda payda bolga'n atlar;
3. O'simlik atlarina baylanisli halda ju'zege kelgen atlar;
4. Haywanlar atlarina baylanisli halda ju'zege kelgen atlar;
5. Adam ati, familiyasi, laqabi batlanisli halda ju'zege kelgen atlar;
6. Islep shig'ariw ya'ki sanaatqa baylanisli hada ju'zege kelgen atlar;
7. Sawda ha'm transportqa baylanisli atlar;
8. Sotsiyaliq atlar;
9. Xalq, millet, uriwlarg'a baylanisli halda ju'zege kelgen atlar (etnotoponimlar)
10. Ideologik atlar.

E.M.Murzaev "Geografiya v nazvaniyax" (1979) atli shig'armasinda bir qansha alimlardin' geografiyaliq atamalardi klassifikatsiyalaw islerin de analiz

qilg'an (88-89). Ma'selen, professor A.M.Selishev («Íz staroy i novoy toponimiki» 1939 g.) russha toponimlardi to'mendegishe klassifikatsiyalag'an:

1. İnsan ati ha'm laqabina baylanisli halda ju'zege kelgen atamalar;
2. İnsan ka'sip –o'nerine baylanisli halda ju'zge kelgen atamalar;
3. Sotsiyaliq belgileri ha'm jaylanisiwina baylanisli halda ju'zege kelgen atamalar;
4. Basqariw ha'm administrativlik bo'limlerine baylanisli halda ju'zege kelgen atamalar;
5. Xalqtin' etnik quramin sa'wlelendiriwshi atamalar;
6. Landshaft qa'siyetleri ha'm xaliq punktlerdin' jaylasiw o'zgesheliklerin sa'wlelendiriwshi atamalar;
7. Tiykarsiz, ma'nisi tu'sinersiz atamalar.

Geografik orin atamaları ju'da' ha'r qiyli, ba'zi atamalar a'jayip, qolaysiz. Olardin' kelip shig'iwı da ju'da' ha'r tu'rli. Olardi tu'rlerge ajratiw da ju'da' quramali. Ko'binshe til qag'iydalari teotiyaliq jaqtan tu'rlerge ajratadi. Ja'ne qa'liplesiw basqishlarına, ju'zege keliwine, neler menen baylanisqanına ko're de tu'rlerge ajratadi.

To'mendegi tu'rlerge ajratiw orin atlarinin' kelip shig'iwı, qanday ha'diyse ha'm waqiyalarg'a baylanislig'ına qarap a'melge asirilg'an. Geograflar ushin sonday jol menen tu'rlerge ajratiw maqulraq ko'rindi.

1. Orinnin' geografiyaliq ornına baylanisli halda payda bolg'an atamalar. Ma'selen: Nordkap (Arqa tumsiq), Severnaya Zemlya (Arqa Jer), Xokkaydo (Arqa atawl), Qubla-shig'is tumsiq, Arqa ten'iz , Shig'is Qitay ten'izi,

Rio - Grande del - Norte (Arqa u'lken da'riya), Arqa Alay, Batis Dvina ha'm basqalar.

2. Ayrim geografik atamalar sol orinnin', geografik obyektinin' o'zige ta'n o'zgesheliklerinen payda boladi. Bunday atamalar arasinda relef formalarina baylanisli atamalar birqansha ko'p ushraydi. Qrimdag'i Ayiqtog', Turkiyadag'i Tavr (grekshe bug'a) tawi, Arqa Muz okeanindag'i Shpisbergen (Nayza taw),

Dunay alabindag'i Temir da'rwaza solar qatarinan. Bizdin' u'lkemiz - Orta Aziyada bunday atamalar ko'p: Qumtepa, Egartosh, Belisiniq dizbegi, Adamtas, Supataw, Beshiktaw, Yo'g'onto'be, Orada'riya, To'rg'ay u'lkesi, Shuqursay, Qo'ytas bularg'a misal boladi.

3. Suw menen baylanisli atamalar (gidronimlar). Okean, ten'iz, da'riya, ko'l, muzliq, bulaqlar atamalari gidronimlar deyinedi. Gidronimlar da suwdin' o'zgesheliklerine ko're tu'rlishe boladi. Da'riya, ko'l, bulaq ha'm qudiqlar suwdin' ren'I, shorlig'I, taza(tiniq) lig'I, shuqirlig'i ha'm basqa o'zgesheliklerine qarap ha'r tu'rli.

Jer asti payda bolg'an da'riyalar Qarasuw, Qarada'riya dep, tawlardag'i qar ha'm muzlardan suw aluwshi da'riyalar ko'binshe Aqda'riya dep, suwi tiniq, taza bolsa Ko'ksuw dep, ilay suwli da'riyalar Sarisuw, Xuanxe (Sari da'riya) dep atalg'an. Tiniq ha'm taza suwli ko'ller Aynako'l, Ko'kko'l, ilay suwli bolsa Ayronko'l, shor bolsa Sho'rko'l, Ashshiko'l dep ataladi.

4. O'simliklerge baylanisli atamalar (fitonimlar). O'simliklerge baylanisli halda payda bolg'an orin atamalari ma'mleketimizdede, basqa ma'mleketlerde de ko'p ushraydi. O'simlikler menen baylanisli atamalar ayrim waqitlari aniq mug'dardi bildiredi. O'rikzor, Bodomzor, Chilonzor, Terakzor, Qatortal atamalari usi orinlarda sol tu'r o'simliklerinin' ko'p tarqalg'anlig'in bildirse, Yakkatut, Qo'shchinor, Qo'shtut siyaqli atamalar bul tu'r o'simlikleri kemligin bildiredi. Yong'oq, Ko'kterak, Toldiqo'rg'on, Bukovina, Beryozovka,

Archaqishloq siyaqli atamalarda naaniqliq bar. Sol orinda g'oz a birew di ya'ki ko'pti, aniq emes. O'simlikler menen baylanisli payda bolg'an atamalarda Evropadag'i Shvarsvald (qara tog'ay), Afrikadag'i Drakon tawlari (drakon – terek ati), Amerikadag'i Florida (o'simlik, ko'klemzar), Aziyadag'i Kakos atawlari atamalarin missal qilip ko'rsetiw mu'mkin.

5. Haywanlardin' ati menen baylanisli orin atamaları (zoonimlar). Du'nya kartasinda haywanlarg'a baylanisli halda ju'zege kelgen atamalar ko'p ushraydi. Ha'zirgi waqitta bar bolg'an bunday atamalar analiz qiliw menen a'yyemde ayrim haywanlar tarqalg'an orinlardi da aniqlaw mu'mkin.

Du'nyanin' basqa orinlarinda da bunday atamlar ko'p ushraydi. Ma'selen: Tinish okeanindag'i Galapagos atawlari (galapago - tasbaqa), bul atawlarda iri tasbaqalar ha'zirda bar. Barensteyn'ten'izindegi Medvejiy atawi, Arqa Amerikadag'i U'lken Ayiw, Kishi Ayiw ko'lleri, Baykal ko'lindegi Tushkani (jergilikli xaliq tilinde tu'sken dep ataydi), Orta Aziyadagi Qaplanqir, Qaplansirt atamaları menen baylanisli.

6. Paydali qazilmalarg'a baylanisli orin atamaları. Ju'da' ko'p orin atamlari ka'n menen baylanisli halda payda bolg'an. Qirg'izistandag'i Tasko'mir, Maylisuw qalalari, O'zbekstandag'i Kumushka'n, Gazli, Duzka'n, Surmatas, Tu'rkmnistandag'i Nebitdog', Gugurtdog', Uraldag'i Magnitnaya tawi, Magnitogorsk, Solikamsk, Kola yarimatawindag'i Apatit qala ati paydali qazilmalar menen baylanisqan. Qubla Amerikadag'i And tawlari (mis tawlari),

Argentina (Argentus – gu'mis), Turkiyadag'i Marmara ten'izi ati da paydali qazilmalar menen baylanisqan.

7. Xalq, qa'wim, uriwlar atlari menen baylanisli topnimler (etnonimlar). A'dette xalq, uriw, qa'wim atlari ilmiy tilde etnonim deyiledi.

Ju'da' ko'p orin atlari etnonimler menen baylanisli halda payda bolg'an.

Etnonimlerden payda bolg'an orin atlari **etnotoponimlar** deyiledi.

Etnotoponimlardi u'yrenip, tariyxi da'wirlerden qaysi xaliqlar, uriwlar qayerlerde jasag'anin, qay jerlerge ko'shkenligin aniqlaw mu'mkin.

Du'nya xkertasinda etnotoponimlar ju'da' ko'p. Ko'pshilik ma'mleketlerdin' atamaları xaliq atinan aling'an, xaliq atina - iya, - iston qosimshalari qosilip, ma'mleket ati payda qiling'an. Ma'selen, alban - Albaniya, portugal - Portugaliya, dan - Daniya, rumin - Ruminiya, bolgar - Bolgariya, turk - Turkiya, afg'on - Afg'oniston, qirg'iz - Qirg'iziston, tatar - Tatariston, tojik - Tajikiston h.t.b.

Tek ma'mleketler ati g'ana emes, ba'lki etonimlardan payda bolg'an basqa geografiyaliq obektler atamaları da ko'p ushraydi, Ma'selen, Malik sho'li (Malik uriwi atamasinan), Baraba dashti (Baraba uriwi atamasinan), sonday-aq, Qizilqala, Eri, Guron ko'lleri, Karib ten'izi, Appalashi tawlari, Ayova, Delaver qa'wimlari atinan aling'an.

8. Xaliqtin' ka'sip-o'nerinen aling'an atamalar. Ka'sip-o'ner menen baylanisli halda payda bolg'an geografiyaliq atamalar orta ha'm a'sirese kishi

(mikro) toponimlar arasinda ko'p ushraydi. Moskva jaqinindag'i Ximki qalashasi, Sirda'riya welayatindag'i Paxtakor rayoni, Qashqada'riyadag'i Shiraqshi, Dehqanabad qalalari, Buxara welayatindag'i Qarawilbazar qalasi solar qatarinana. Toshkentte Egarchi, O'qchi, Pichoqchilik, Zargarchilik, Chophonbozor, Qalandarxona, Shifokorlar qalashasi h,t,b lar bar. O'rda, Xonaqo, Mahkama,

Qoziko'she siyaqli toponimlar basqariwg'a tiyisli sho'lkemler atamasinan payda bolg'an.

9. Shaxslardin' ati, familiyasi, laqabina qoyilg'an geografik atamalar (antroponimlar). Du'nya kartasinda bunday atamalartilge kirgende sayaxatshi ha'm geograflar, jan'a jer ashivshi, belgisiz u'lkelerge barip, janin girewge qoyg'an izertlewshi alimlar, olardin' islegen isleri, jazg'an shig'armalari, qaharmanliqlari haqqinda ko'pbilip alar edik. A'tten', kartalar so'ylemeydi. Biraq bunday toponimlerde a'ne sonday kisilerdin' atlari ma'ngi saqlanadi. A'ne sonin'

ushin da orin atlarin o'zgartkende sol atamalar iyelerinin' kimligin bilmese, ko'p asiqpawimiz z'ru'r. Du'nya kartasindag'I Kuk, Bering, Magellan, in Kolumb, Gudzon, Livingiston, Mikluxo - Maklay, Barens, Laptevlar, Bass, Flinders,

Shokolskiy atamalari a'ne sonday atamalardan. Du'nya pa'ni, Ma'deniyati, Ma'nawiyatti rawajlaniwina buyik u'les qosqan alimlardin', watan azatlig'i, g'a'rezsizligi ushin gu'resken, janin pida' qilg'an watanparwanlardin' atlarida orin atlarina ma'ngi saqlanadi. Bunday atlamalarg'a Beruniy, Navoiy, Ulug'bek, Al - Xorazmiy, Ibn Sino, Al - Farg'oniy, Forobiy, Pushkin, Vashington, Jaloliddin

Manguberdi siyaqli atamalardi kiritiw mu'mkin.

10. A'psanawiy ha'm diniy atamalar. Geografik kartalarda sol oring'a hesh qanday baylanisli bolmag'an atamalar da ushraydi. Bunday atamalar kisilerdin' esitken ertek, gu'rrinleri, oqig'an kitaplari qaharmanlari, a'psanawiy maqluqlar atlari menen baylanisli halda ju'zege keledi. Bunday atamalarg'a O'sh qalasindag'i Taxti Sulaymon, Toshkenttegi Kaykovus arig'i, Shri - Lankadag'i Adamata tawi, Uraldag'i Shaytanma'kan, Sirdaryadag'i Farhod jari, Xorezimdegi Duldulotlagan, Shohimardon, Ahangarandag'i Ali jari missal boladi. Bunday atamalardi a'psanawiy atamalar delinedi. Haqiqatinda o'zi joq ta ati saqlanip qalg'an orin atamalari da a'psanawiy atamlar esaplanadi. Sannikov Jeri, Ko'hi Qof, Ya'juz - Ma'juz jeri a'ne sonday atamalar.

Dinge ha'm din wakilleri atamalarina, diniy bayramlarg'a baylanisli toponimler de ko'p ushraydi. O'zbek tilindegi, uliwma tu'rkiy tilindegi dinge baylanisli atamlarg'a ko'binshe *ota, avliyo, bobo, islom, momo, nur, ziyo, shayx* siyaqli qosimshalar qosiladi ha'm bunday atlar ko'p hallarda belgili shaxslar atlari menen baylanisqan boladi: Avliyoota, Zangibuva (Zangiota), Cho'ponota, Nurota, Shavkatbobo, Oqsoqota, Norakota, Surenota, Yalong'ochbuva, Islomobod, Shayx Zayniddinbobo, Ho'jaalandorbuva, Bibi Mariyam h.t.b.

Batis ma'mleketlerinde diniy geografik atamalarg'a a'dette *san, sankt, svyatoy* siyaqli so'zler qosip jaziladi: San - Marino, San - Tome, San - Fransisko, San - Salvador, Santyago, Sankt - Peterburg, Svyatoy Lavrentiy, Svyatoy Nos h.b.

11. A'jayip atamalar. Ba'zi bir geografik Atamalar tu'siniksiz ma'nili, ku'lgili, ayrimlari qorqinishli boladi. Toshkent qalasinda Xotinko'prik, Pushtihammom, Chuvalachi, Yalang'och, Qoryog'di, Padarkush, Injiqobod,

Jinko'cha, Kallaxona, Kampirdevor, Qonqus, Moxovzor siyaqli a'jayip atli ko'she, ma'ha'lleler bar. Du'nya kartasindade a'jayip atamalardi ko'p ushratamiz.

Tu'siniksiz atamlardan Krivoy Rog (iyri shah), Kapri (eshki) atawi, Kanar (it) atawlari, Labbay tawi, Cho'ntak awil, Zolotoy Rog (Altin shah), qo'rqinishli, qa'weterli atamlardan Dashti Lut (O'lim dalasi), A'jel alabi, Dashti Margoh (O'lim dalasi), Barsakelmes, O'li ten'iz, Janshig'ar siyaqli atamalardimisalqilip ko'rsetiw mu'mkin. Angliyadag'i ayrim orinlar atamalari o'zbek tiline awdarma qilinsa, "Rahming kelsin", "So'qir ku'yewler", "Qurbaqalar", "Zor Muxabbat", "Tishqan qala", "Ko'rinbey qaldi" degen ma'nilerdi beredi. Bunday atamalardi O'zbekistanda da ko'plep ushratiw mum'kin: Ko'kdo'ppi (Farg'ona walayatinda), Og'zikeng, Jo'jao'g'ri, Kampirchiqdi, Qorko'mdi, G'alcha ha'mbasqalarsolar qatarinan. A'jayip atamalar qayerde bolmasin o'z tariyxina ha'm qandayydir o'zine ta'n qa'siyetlerine iye boladi.

12. Zamanagoy atamalar. Geografik atamalar basqaha'mme na'rseler siyaqli waqit o'tiwi, siyasat, sotsiyalliq ha'm ekonimikaliq, ta'biyiy o'zgerisler ju'z beriwi menen o'zgeredi, eski atamalar jan'alanadi, zamang'a mu'na'sip jan'a atamalar payda boladi. Obruchevo, Gorchakovo Chernyayevka, Skobelev,

Kaufman stansiyalari ha'm basqalar o'zgeritkenligin ha'mme biledi.

Orta Aziyani Rossiya basip alg'annan keyin Orta Aziyakartasinda rus basqinshi generallari atlari, u'lken ta'biyati, ta'biyiy bayliqlardi u'yrengen rus izertlewshileri atlari menen baylanisli geografiyaliq atamalar payda boldi. Fedchenko, Korjenevskiy muzliqlari, Mushketov, Semenov, Ivanov muzliqlari, Pyotr I taw dizbegi siyaqli atlari solar qatarinada.

Solmenenbirge bul da'wirde xalqimizdin' ja'h'an pa'ni ha'm a'debiyatina u'lken u'les qosqan ulamalar Alisher Nawayi, Abu Rayhan Beruniy, Ibn Sino siyaqli kisilerdin' atlari a'debiylastirildi: Nawayi, Beruniy atlari qalalarg'a

qoyiladi. Biraq bular ten'izden tamshi edi. Ma'mleketimiz O'zbekstan g'a'rezsizlikni qolg'a kiritkennan keyin zaman o'zgerdi – tinishliq da'wir baslandi. Zamang'a ta'n jan'a orin atlari payda boldi, orinsiz o'zgartirilgen orin atamalari tiklendi ha'm tiklenip atir. G'a'rsizlik maydani, A'mir Temur dem aliw orayi, Babur bag'i, A'lisher Nawayi seyil maydani, Ulli Jipek joli metro beketi ha'm basqalar solar qatarinan.

GEOGRAFIYALIQ ATAMALARDIN' JU'ZEGE KELIW NIZAMLIQLARI

1. Geografiyalıq atamalardıń insan o'miri h'a'm iskerligi ushın a'h'miyeti
2. Geografiyalıq atamalardıń ju'zege keliw sebepleri
3. Geografiyalıq atamalardıń ju'zege keliw nızamlıqları

Geografiyalıq atamalar ju'da' a'iyemgi zamanlarda payda bolg'an, olardıń da'slepki derekleri alg'ashqı obshinalıq ja'miyette jatadı. Adamzat olardı jaratıwda bir orında ekinshisinen ajratıw za'ru'rligine tiykarlang'an. Alg'ashqı ja'miyet adamınń leksikalıq zapası ju'da' az bolg'an. Sonlıqtanda onıń atama beriw mu'mkinshilikleri de shegaralang'an. Ol suw dep- da'ryanıda, ko'ldi de, ten'izdi de, al taw dep - to'beni de, ba'lentlikti de, tawlıqlardı da atag'an. Bul adamzat tsivilizatsiyasınıń baslaması da'wiri edi. Sol da'wirden beri mın'lap jıllar dawamında atamalar jıynalıp keldi. Ha'zirgi ku'nde jer betinde olardıń esap-sanı joq.

Geografiyalıq atamalar jaralg'annan son', olardıń jasaw protsessinde onıń forması, ayılıwı o'zgeredi, h'a'tteki atamanıń ma'nisi tu'siniksiz bolıp qaladı. Atamalar o'z o'mirin jasap o'tkennan son', jog'alıp ketedi (umtııp ketedi). Toponimlerdin' jasaw uzaqlıg'ı ju'da' h'a'r qıylı. Ayırımlarınń jası jıllar yaki on jıllıqlar menen o'lshense, al ayırımlarınń jası a'sirler menen esaplanadı. İerusalim, Egipet, Gretsıya, Rim, Afina, Erevan, Samarkand, Buxara atamalarınń jası mın' jıllar menen o'lshense de, olar bu'gin ku'ni de jasap kelmekte. Al Assiriya, Karfagen, Troya, Finikiya atamaları bizge tek tariyxıy h'u'jjetlerden ma'lim. Ko'binese tek ko'plegen toponimler g'ana

emes, olardın' jaratıwshıları da jog'alıp ketedi. Bunday protsess du'nya kartasında elede jan'a atamalar payda bolıwın tezletedi. Ma'elen, bir waqıtları SverdlovskEkaterinburg, Qızıl Orda-Aq meshit bolıp tanılǵanın h'a'zir h'esh kim derlik bilmeydi. Basqa atamalg'a salıstırǵanda u'lken da'ryalardın' atamaları eskirek bolıp tabıladı. Da'rya qansha u'lken bolǵan sayın, onın' atamasıda turaqlı bolıp keledi h'a'm ma'niside jumbaq bolıp qala beredi.

Menshikli atamanın' kelip shıǵ'ıwının' tiykarg'ı sebebi, onın' adamzatqa za'ru'rliǵı bolıp tabıladı. Yag'nıy adamzat ku'ndelikli turmısında h'a'm qorshag'an ortalıq penen o'z-ara baylanısında a'tirapındag'ı obektlerdi belgilemey turıp h'a'reket ete almaydı.

Za'ru'rlik printsipti bu'gingi ku'nde de saqlanıp kelmekte. Bunı to'mendegishe mısallar menen tu'sindiriwge boladı. Adamsız orınlarda toponimler ulıwma yamasa derlik joq. Obektin' za'ru'rliǵı bolmasa onı atawǵ'a (atama beriwge) da h'esh qanday za'ru'rlik tuwılmaydı. Suwsız saxralarg'a adamlar qonıs baspaydı h'a'm na'tiyjede ko'plegen tawlar, qum dizbekleri h'a'm jartaslar atamasız qaladı. Antarktidanın' ishki bo'limindegi muzlı ken'isliklerinde jaqın waqıtlarg'a shekem h'esh qanday atama bolmag'an. Du'nya ju'zindegi san-sanaqsız geografıyalıq obektler h'esh qashan h'a'm h'esh kim ta'repinen belgilenbegen h'a'm esapqa alınbag'an, olar qatarına-tawlar, kishi ko'ller, waqtınsha ag'ar da'ryalar, jar taslar, to'beler, batpaqlıqlar, shorlaqlar, atawshalar h'.t.b. kiredi. Aradan jıllar, a'sirler o'tkennen son' sho'llerden paydalı qazılmalar tabıladı. Jerdin' teren' qatlamlarınan suwlar qazıp shıǵ'arıladı. Adamlar payda boladı, elatlı punktler, qalalar, jollar qurıladı. Sonın' menen bir qatarda geografıyalıq atamalar da payda boladı. Sol sıyaqlı Antraktidada o'tken a'sirdin' son'g'ı shereginde, materikti izertlew jumısları en' jayǵ'an waqıtları-aq mın'lag'an toponimlerdi sanawǵ'a bolatug'ın edi.

Joqarıda keltirilgenler geografıyalıq atamalardın' kelip shıǵ'ıwı h'a'm a'h'miyetin tu'sindiretug'ın ju'da' a'piwayı mısallar bolıp tabıladı. P.Semënov-Tyan-Shanskiy (1924) atama beriw protsessinde obektin' qandayda bir belgisinin' yaki sıpatlamasının' xarakteristikasının' a'h'miyetin to'mendegi pikirlerimenen ayqın ko'rsetip o'tken: "-Elatlı punktler atamaların gu'zete otırıp, biz adamlar o'zlerinin' elatları atamalarında eriksiz h'a'm turaqlı tu'rde o'zleri jasap atırǵ'an ortalıqtın' ta'biyiy-geografıyalıq peyzajının' xarakterli o'zgesheliklerin sa'wlelendiriwin yamasa

su'wretlewin ko'riwimizge boladı. Qandayda bir ta'biyiy peyzajdın' belgili bir jerinde jasap atırg'an diyxan o'zinin' turaqlı jasaw ornın atay otırıp eriksiz tu'rde usı peyzajdın' ko'zge ko'rinerlik a'jayıp belgilerin sa'wlelendiriwge h'a'reket qıladı. En' da'slep usı atamanı alg'an predmet jer betinen joq bolıp ketsede usı jerde jasawshı xalıq penen birge onın' ataması jasap (saqlanıp) qala beredi" («Geografiya v nazvaniyax», 1989 j. E.M. Murzaev).

Ta'biyiy-geografiyalıq obektlerdin' ayrıqsha belgileri-geografiyalıq obektlerdin' atalıwındag'ı a'h'miyetli psixologiyalıq kategoriya esaplanadı. Olar atama tan'lawg'a tiykarg'ı sebep boladı h'a'm toponimnin' kelip shıg'ıw sebeplerin tu'sindiredi. Biraq birdey belgiler jer sharının' h'a'r qıylı orınlarında ju'da' ko'p ta'kirarlanıwı mu'mkin. Olar menen birge menshikli geografiyalıq atamalar da ta'kirarlanadı. Ma'selen jer betinin' qa'legen tochkasında Qarada'rya, Aqda'rya, Sarıko'l atamaları ushırasadı. Bul nızamlılıq sebebinen du'nya ju'zi boyınsha bir tekli nomenklatura h'u'kim su'riwi kerek boladı. Biraq, bul jag'dayda menshikli geografiyalıq atamalar o'zinin' a'h'miyetli a'meliy funktsiyasın - adreslik a'h'miyetin jog'altqan bolar edi. Biraq h'aqıyqatında bulay emes, pu'tkil jer beti emes h'a'tteki ayırım kishi territoriyalarda da (Qaraqalpaqstan respublikasın h'a'm mısal etiwge boladı) geografiyalıq atamalar ju'da' h'a'r qıylı, bir-birine uqsamaydı. Bug'an sebep ne?-degen sorawg'a to'mendegishe juwap beriwge boladı: Olardın' tan' qalarlıqtay h'a'r qıylılıg'ının' en' tiykarg'ı sebebi- toponimlerdin' h'a'r qıylı tillerge h'a'm h'a'r qıylı da'wirlerge tiyisliligi bolıp tabıladı.

Du'nya ju'zinin' derlik barlıq ma'mleketlerinde geografiyalıq atamalar h'a'r qıylı xalıqlar ta'repinen jaratılğ'an. Bul nızamlıq sonday-aq tek bir tilde so'yleytug'in h'a'm bir millet wa'killeri jasaytug'in aymaqqa da tiyisli bolıwı mu'mkin. Bul nızamlıqtın' tiykarg'ı sebeplerin- tariyxıy faktorlardı talqılaw arqalı tu'sindiriwge boladı. A'sirler dawamında xalıqlar bir-birimenen orın almasırg'an, o'z ma'deniyatlarının' belgilerin, esteliklerin (qaldıqların, izlerin) qaldırg'an, olar menen birge xalıqlar o'z awızeki do'retiwshiliginin' o'zine ta'n esteliklerin - geografiyalıq atamalardı da qaldırg'an.

Usılay eken du'nyanın' qa'legen ma'mleketinde bir tekli geografiyalıq nomenklaturanın' bolıwı mu'mkin emesligi o'z-o'zinen tu'sinikli.

1. Ko'plegen geografialiq atamalar til rawajlanıwının' da'slepki basqıshlarında a'piwayı ulıwmalıq so'zlerden ibarat bolg'an. Sebebi adamzat ja'miyeti rawajlanıwının' en' da'slepki etaplarında sol da'wir adamları (jıynap-teriwshi, balıqshı h'a'm an'shılar) ushın ken'islik ju'da' shegaralang'an edi, geografialıq obektlerdi ataw ushın menshikli atamalarg'a da ele za'ru'rlik joq edi: olar tawlardı, to'belerdı tek –“*taw*”, da'rya, jıl'g'a, say h'a'mmesin tek–“*da'rya*”, ko'l, ten'iz h'a'mmesin tek–“*ten'iz*” dep yag'nıy tek bir ulıwmalıq at penen atag'an. Aradan a'sirler, mın' jıllıqlar o'tiwi menen tildin' rawajlanıwı yamasa xalıqlardın' orın o'zgeritiwi menen geografialıq terminlerdin' ko'pshiligi paydalanıwdan shıg'ıp qalg'an, biraq olar obektlerdi belgilewshi (yamasa atama) sıpatında saqlanıp kelmekte. Jan'a a'wlad yamasa o'zge tilde so'ylewshi jan'adan qonıslang'an xalıqlar ta'repinen bul ulıwmalıq terminler ma'nisi belgisiz menshikli atama sıpatında qabıllang'an. Ma'selen, Amur tangu-manchjur tillerinde «u'lken da'rya», Jayxun, Edil, Ganga - a'yyemgi h'ind tilinde «da'rya», Hind - a'yyemgi h'ind tilinde «da'rya», Okuz, Nil, Gobi - mongolsha «sho'l», Detroyt-frantsuzsha «bug'az», Jeneva-kelt tilinde «da'rya quyarlıg'ı» h'.t.b.

U'lken da'rya h'a'm tawlar a'yyemgi da'wirlerge tiyisli bolg'anlıg'ı sebepli olardın' ko'pshiliginin' atamasının' awdarması-a'piwayı geografialıq termindi bildiredi. Ma'selen “**Don**” so'zi a'yyemgi skifler tilinde “*da'rya*” ma'nisin bildirgen: bul mısalg'a qosımsha sıpatında to'mendegilerdi keltiriwge boladı: skifler a'wladı bolg'an h'a'zirgi osetin tilinde usı so'z sol ma'nisinde saqlanıp qalg'an, bunı ko'plegen osetin da'ryaları atamalarında gu'zetiwge boladı, olardın' h'a'mmesi derlik “*don*” elementi qosılıwı arqalı jasalg'an: Ardon, Sadon h'.t.b.

Uzaqqa ketpey joqarıdag'ı pikirdi Qaraqalpaqstannın' a'iyemgi toponimlerinin' biri mısalında da tu'sindiriwge boladı: Qaraqalpaqstannın' en' u'lken da'ryası A'miwda'rya da'ryası a'yyemgi grek a'debiyatlarında “**Oks**”, “**Oksus**” ataması menen tilge alınadı. Usıg'an baylanıslı h'a'zirgi ku'n a'debiyatlarında Oks, Oksus atamaları A'miwda'ryanın' grekshe ataması sıpatında ko'rsetiledi. Al h'aqıyqatında Oks, Oksus atamaları A'miwda'ryanın' eski atamalarının' biri bolıp “*Okuz*” suw, da'rya ma'nisin bildiretug'ın jergilikli so'zden (terminnen) alıng'an. Bul h'aqında ullı ilimpaz babalarımız al_Beruniydin' “**Qonuni Masudiy**” Mah'mud Qashg'ariydin' “**Devoni Lug'at-it Turk**” miynetlerinde ju'da' bah'alı h'a'm anıq pikirler aytilg'an.

Ken'irek toqtalıp o'tetug'ın bolsaq Mah'mud Qashg'ariy o'zining "Devoni Lug'at-it Turk" shig'armasında: «Okuz» - bul Jeyxun, Evfrat sıyaqlı u'lken da'rya ataması. Tu'rkiyler elinde birneshe basqada da'ryalar usı at penen atalg'an, tu'rkshe "Okuz" so'zi menen arabsha "Jeyxun" so'zi bir ma'nisti bildiredi, arablar u'lken da'ryanı "Jeyxun" dep ataydı", dep ko'rsetip o'tken.

"Okiz" – so'zi toponimler quramında ken' ushırasadı:"uzboy" formasında (**okuz** + **boy**- da'rya boyı) ol Orta Aziya sho'llerindegi qurg'aq an'g'ar, jansız alap ma'nisin an'latadı. Sarıqamıs oypatlıg'ınan Kaspiy ten'izine shekem sozılıp jatqan a'iyemgi alap bu'gingi ku'nde Uzboy ataması menen ataladı. (Bul an'g'ardan bir waqıtları A'miwda'ryanın' suwı Kaspiyge quyıl'g'an). Ko'k+ o'zek, Sarı +o'zek gidronimleri quramında obektin' xarakterin anıq ko'rsetetug'ın "Okuz+ak" ("Kishi da'rya", "da'ryasha") komponenti anıq ko'rinedi, h'aqıyqatında da bunday atamalar kishi da'ryalarg'a tiyisli bolıp tabıladı.

2.Obektin' jaylasqan ornı, o'zgeshelikleri, sırtqı ko'rinisine baylanıslı atalıwı.

Bunda obektlerdin' tiykarınan gorizont ta'replerine salıstırmalı jaylasıwı (Nordkap-Arqa tumsıq, Severnaya Zemlya-Arquadag'ı Jer, Xokkaydo-Arquadag'ı ataw, Arqa Ten'iz, Arqa Qıtay ten'izi, Batıs Sibir oypatlıg'ı, Shıg'ıs Evropa oypatlıg'ı h'.t.b.), obektin' o'zine ta'n o'zgeshelikleri (Qumto'be, Tesiktas, Issıqko'l, İslandiya-Muzlar u'lkesi, Qaraqum, Monblan-Aqtaw, Qarataw, Sarı ten'iz, O'li ten'iz, Grenlandiya-Jasıl jer, GalapagosTasbaqa atawı, Qaplanqır qırları h'.t.b.) esapqa alınadı.

3. Adam atına baylanıslı ju'zege kelgen atamalar. Bunday atamalar tiykarınan obektti ashıwshı (bunday atamalar tiykarınan Ullı Geografiyalıq ashılıwlar da'wirine tiyisli bolıp tabıladı. Sebebi h'a'r qanday geografiyalıq ashılıw, jan'alıq jan'a atamanı payda etedi), obektke tiykar salıwshı, sol aymaqqa basshılıq etiwshi adamlardın' h'urmetine qoyıladı. Ma'selen, Amerika kontinenti, Kuk atawı, Tasmaniya atawı, Dreyk bug'azı, Livingston h'a'm Anxel sarqıramaları, Eyr daryası, Tınısh okeanı h'.t.b. Bunday atamalar respublikamız aymag'ında da ko'p ushırasadı. Ayırım elatlı punktler atamaları (tek bir urıw wa'killeri jasaytug'ın bolsa) urıw basshısının', urıw abıroylı h'a'm jası u'lken adamnın' atı menen ataladı. Ma'selen: Allash awıl, Serikbay awıl, Berdiyay awıl, O'tepbergen awıl h'.t.b. Atamalar urıwlarg'a, urıw basshılarına baylanıssız tu'rde qoyılıwı da mu'mkin. Ko'pshilik jag'dayda bunday atamalar – usı

oring'a birinshi bolip qonislang'an adamnin' atina, awil aqsaqalının', mallasının' jası u'lken h'a'm abıroylı, awıldın' abadanlasıwına u'lken u'les qosqan adamlardıń atına baylanıslı qoyıladı.

Ma'selen: Taxtako'pir rayonındag'ı «Allaniyaz awılı» - awıldın' jası u'lken mallası atı menen, Allash awılı - awıldın' el basqarg'an aqsaqalının' atı menen, Xojeli rayondag'ı «A'repbay awılı» - usı jerge birinshi bolip qonislang'an A'repbay degen shopan adamnin' atı menen, «Jaqsı xoja» awılı - awıldın' ulama adamı, aqsaqalı Jaqsıbay xojanın' atı menen, "Geroy" awılı - Miynet Qah'armanı Ywldosh Matkarimov atı menen, Beruniy rayonındag'ı Nurmanbay, Raxmanbay awılları - awıldın' gu'lleniwine u'lken u'les qosqan h'a'm bay adamlarının' atı menen atalg'an.

4. Xalıq, urıw, qa'wim atına baylanıslı atamalar. Tiykarınan mamleketler, qalalar, elatlı punktler siyaqlılar sol jerde jasawshı xalıq, urıw, qa'wimge baylanıslı qoyıladı. Ma'selen, O'zbekstan, Qazaqstan, Awg'anstan, Bolgariya, Turkiya, Portugaliya, Qıpshaq, Qon'irat, No'kis, Appalachi tawları, Ayova, Delaver, Ayteke awıl, Turkmen awıl h'.t.b.

4. Xalıqtın' ka'sibine baylanıslı ju'zege kelgen atamalar. Bunday atamalar

tiykarınan belgili bir ka'sip iyeleri ko'p jasaytug'ın orınlarg'a beriledi. Ma'selen, Aviyasozlar kalashası, Dexqonobod qalası, Shifokorlar qalashası, Paxtakor rayonu, Balıqshı awıl, Pillekesh, Boyrashı (Qon'irat rayonu), Sharwa awıl, Diyxan awıl (Taxtako'pir rayonu). Balıqshı awıl, Lesxoz awıl (Xojeli rayonu) h'.t.b.

5. Toponimikada geografialıq atamalardıń bir orınnan ekinshi oring'a ko'shiwi ken' tarqalg'an. Atamalardıń ko'shiwinin' 2 jolın ajratıp ko'rsetiwge boladı:

1. Bir orınnın' xalqı ekinshi bir jaqqa ko'shiwi (migratsiya protsessi) arqalı atamalardıń ko'shiwi;

2. Toponimlerdin' qaytalanıwı. Bul protsess xalıqtın' ko'ship-qonıwı yamasa aralasıwı arqalı emes, al bir belgili atamag'a men'zew, sog'an uqsatıw arqalı ju'z beredi. Ma'selen, H.H.Hasanovtın' keltirgen mag'lıwmatlarına karag'anda, jer betinde 18 Amerika, 13 Vengriya, 9 Kanada, 5 Braziliya, 3 İtaliya, 7 Venetsiya h'.t.b. atamalar bar eken. Bunday nızamlılıq respublikamız atamalarına da ta'n bolip esaplanadı. Ma'selen

Qaraqalpaqstannın' ayırım rayonlarındag'ı –Tashkent, Moskva, Xorezm shirket xojalıqları h'.t.b.

Tema; Geografiyalıq atlardin' durys jaziliwi ha'm oqiliw qaǵyıdalary

Reja:

1. Geografiyalıq atlardin' jaziliw nizamliqlari
2. Qosip jazilg'an ha'm o'z aldina jazillatug'in nizamliqlar
3. Geografik terminler orin atlari payda qiliwdag'i qatnasi. Transkriptsiya, kalka atlari quramındag'i terminlerdin' aytiliwi.
4. Awdarilg'an atlar da'stu'r ha'm qisqartirilg'an atlar. Kartalarda jazilg'an nizamliqlar.

Geografik atlar geografik kartalar planetalardin' ajralmas quram birlikleri bolip esaplanadi. Sonin' menen birge talay toponimlar nizamli hujetlerde hu'kimet qarari administrativlik basqariw organlari iskerligi, transport alaqa islerinde ha'r tu'rli ilim ta'lim, axborot ha'm basqa baspalarda ko'plep ushrap turadi. Geografik atlar qa'tesiz duris jaziliw, insan uliwma ilmiy sawatilig'inin' belgili bir bolimi.

Geografik at - toponim ha'm so'z, biraq bir obektin' belgileytug'in ataqli ati. O'zbekstan aymag'ında ha'mme geografik atlar o'zbek tili alfavit ameldegi nizamlar tiykarında laziladi. Geografik atlar qosilip yaki ajratip jaziw geografik atlar quram bo'limleri bas ha'ripler yaki kishi ha'ripler menen jaziw, atlar sanlar ha'm geografik atlar jaziliw nizamlari keltirilgen geografik atlar jaziliwda ha'r tu'rlikke jol qoymaw, olardi jaziwdi bekkemlestiriw yag'niy birdey standartqa keltiriwge ja'rdem beretug'in rasmiy hujet. Bul nizamlar O'zbekstan respublikasi Vazirlar Mah'kamasi janındag' geodeziya ha'm kartografiya ha'm mamleket kadastri basqarmasi ta'repinen 2004-jilda tastiqlang'an bul nizamlar

geografiya pa'nlari doktori Suyun Qorayev ta'repinen du'zilgen bolip, geoinformatika ha'm kadastir milliy orayi toponimika laboratoriyasinda

S.Qorayev ta'repinen du'zilgen (Du'ziwshiler geografik pa'nler namzadi dots.

P.G'ulomov ha'm filologiya pa'nler namzadi T.Ernazarov).

Geografik atlardin' duris jaziliwi ju'da ahmiyetli ha'm quramali ma'sele. Ahmiyeti sonda, geografik attag'i birar ha'rip qa'te jazilip qalsa, mazmuni uliwma o'zgerip ketiwi mu'mkin. Ma'selen, Qaraqo'l (Qirg'izistandag'i darya) ha'm Qarako'l (Tojikistandag'i ko'l). Bunda "q" ha'ribi "k" menen almasip qalsa, darya ko'lge aylanip, orin o'zgerip ketedi. Beshariq, Altariq, (Ferg'ana welayatin da) tiykarinda Peshariq ha'm Ortariq bo'lg'an. Fonetik o'zgerisler aqibetinde basqa ma'nsli toponimlarga aylanadi. Toponimlardin' duris jaziliwi maselesinin' quramallig'i sonin' menen birge, olar tu'rli tillerde bolip, tiykarinda sol tillerdin' nizamlari tiykarinda jaziladi. Basqa tillerge o'tkende aytiliwinda, jaziliwinda ha'm o'zgersiler boliwi mu'mkin.

Ko'pshilik mamleketlerde geografik atlardin' duris jaziliwinda u'lken ahmiyet beriledi. Maselen, Ulli Britaniyada geografik atlar komiteti, AQShda geografik ken'es, Belgiyada Toponimika ha'm dialektler komissiyasi geografik atlardin' duris jaziliw ta'rtibine salip turadi. Rossiya Federatsiyasida Ensiklopediya Bas tahririyati toponimler ha'm terminlardin' duris jaziliwin basqaradi.

O'zbekstanda Atamalar birlespesi ju'zege keledi. Bulardan tisqari toponimika komissiyalari bar. Sog'an qaramay geografik atlardin' jaziliwinda qa'telikler ko'p ushiraydi. Geografik atlardi duris jaziliw ju'da' ahmiyetli. Bul xaliqtin' bilim ha'm ma'deniy kelbetin ko'rsetedi. Kundalik basqarmada, tiykarinan gazetalar, jurnallarda, radio ha'm televideniyeda, sabaqliqlarimizda ha'mde badiiy mamleketimizde ha'm shet ellerge min'lap geografik atlar ushiraydi. Bulardin' ha'mmessi ha'm duris ekenligine esh kim juwap bere almaydi.

Ha'tte mamleketler ati (qala, awil h.t.b.lar) ha'r tu'rli aytiladi, ha'r tu'rli jaziladi. Biri Olmoniya dese, biri Germaniya, biri Fransiya dese, biri Farangiston deydi, biri Tursiya dese, ja'ne biri Turkiya deydi.

Ko'pshilik xalqlarda geografik atlar jaziliwi traskripsiya usuli en' ko'p qo'llaniladi. Traskripsiya degende geografiyada atlardi oqiliwina qarap jaziw, yag'niy qulaqqa qanday estilgen bolsa, sonday jaziw tu'siniledi. Toponimikada traskripsiya ken'rek qo'llaniladi. Bunda geografik atlar traskripsiyasi degende oqiliwina kore jaziw ha'm, awdarma ha'm , qanday jaziw maselesi ha'm, uliwma geografik atlar jaziliwi ha'mme ma'selleri nazerde tutiladi. Biraq geografik atlar oqiliwina qarap jaziw k'obinshe to'liq bo'lmaydi. Sebebi basqa tillerde bar bo'lg'an ba'zi bir ha'rip ha'm dawislar o'zbek tilinde bo'lmaslig'i mu'mkin. Maselen, rus tilindegi sh, ts haripleri o'zbek tilinde joq. Yaki o'zbek tilinde bar bolg'an q,o',g',h,j rus tilinde joq. Bunday jag'dayda tillerde dawislar olarg'a jaqin bolg'an basqa dawislar (ha'ripler) menen almastiriladi. Bunday jag'daylarda traskripsiya sha'rtli fonetik traskripsiya bo'ladi. Chet eller tillerindeki geografik atlarin jaziwda bazan transliteratsiya usuli qollaniladi. Bunda atlar birar basqa tildan ko'shirilgende ha'rippe ha'rip jazip, yag'niy shet tiller a'lippesindegi ha'riplerdi o'zimizdegi ha'ripler menen almastirilip jazilai. So'din' qanday oqiliwidi itibarg'a almaydi.

Geografiyada atlardin' jaziliwi bir qancha tartib nizamlar bar.

Sket el atlarin jaziwda ko'binshe traskripsiya usuli qollaniladi. Bazan transliteratsiya usulidan paydalaniladi. Uliwma, ha'r bir geografik ati onin' jergilikli tildegi oqiwg'a jaqinlastirip jaziwg'a ha'reket qiladi.

Qospa geografik atlar jaziwda kobinshe qa'tege yol qoyiladi. Eger geografik kartalardi ko'zden keshirsen'iz bunday atlar bir orinda qosip jazilg'ani

(Kattaqo'rg'on, Qorasuv) basqa jerde ajiratip jazilg'anin

(Moyli suv) (O'zbekiston iqtisodiy xaritasida) ko'resiz. Bazi atlar defis menen ajratilip jaziladi (Volga - Don, Petropavlovsk - Kamchatsk).

O'zbekstondag'i bunday geografik atlardi jaziwda to'mendegi nizamg'a a'mel qilinadi: eger quramali(qospa) geografik atlardin' ekinshi o'zegi (komponenti) ataqli at bolsa, olardin' ha'r biri o'z aldina ha'm bas ha'rip penen jaziladi. Ma'selen, Eski Tashkent, joqari Chirchiq, jan'a Urgensh, ayyemgi u'rgenish h.t.b. Eger geografik nomlarning ikkinshi komponenti turdosh at bolsa, ol jag'dayda qosilip jaziladi; Kattaqorg'an, Yangiyo'l, Jumabazar, Bekabad.

Quramali geografik atlardin' ha'r ekewi komponenti bas kelishikdagi atoqli atlardan ibarat bolsa, oljag'dayda defis arqali bas ha'rip menen jaziladi; Orexovo - Zuyeyo, Volga - Don, Qazi - Muhammed ha'm basqalar.

Geografik atlardi jaziwda bizde rus tildegi derekler – atlas, karta, lug'at ha'm qollanbalar tiykar qilib alinar edi. Bunda geografik atlar jaziw an'satlasqan. Sebebi turli ko'rinistegi toponimlarda paydalanbastan tek rus tilindegi ko'rinisten paydalalanilg'an. Biraq rus tilinde jazilg'anda jil qoyilg'an qa'teler o'zbekshe jazg'anda ha'm takrarlang'an. Maselen, Xamburg - Gamburg, Xollandiya - Gollandiya, Xenova - Genuya, Norge - Norvegiya, Napoli - Neapol, Kyobexavn - Kopengagen ha'm t.b dep jazilg'an. Endi bulardi dursilaw mu'mkin, biraq ayrimlari dastu'riy (traditsion) atqa aylanip qalg'an ha'm sonday qatiliginshе jazilaberedi.

Rus tilide geografik atlar bazan bas kelisimde (m. Chelyuskin, o. Chkalov, g. Amundsen, o. Rudolf), ko'binshe qaratqich kelisimde (mis Dejneva, ostrov Vrangelya, gora Kuka, proliv Laperuza) jaziladi. O'zbek tilinde bunday atlardin' ha'mmesi, rus tilinde qanday jaziliwina qaramastan, bas kelisimde jazila beredi. Ma'selen, Chelyuskin tumsig'i, Chkalov atawi, Amundsen tawi, Rudolf ko'li, Dejnev tumsig'i, Vrangel atawi, Kuk tawi, Laperuz bug'izi.

Da'stu'riy atlar, yag'niy o'zbek tilinde ayyemnen belgili ko'rniste jazilip kiyatirg'an orin atlari oqiliw ha'm, jaziw ha'm birdey. Bunda atlar o'zgartilmey jazilaberedi. Olar o'zbek tilinde onlap ha'm juzlep jillar dawaminda birdey jazilip kelmekte. Ayyemde ilmiy, tarixiy ha'm sayohatnoma, a'debiy shig'armalarda

ushiraydi. Bular tiykarinan shig'is mamleketilerindeki atlardir; Bag'dod, Dehli, Iroq, Misr, Tehron, Hirot, Eron, Qashg'ar, Hindiston, Marokash, Xitoy, Suriya,

Damashq, Bombey, Karochi ha'm basqa Rus tilide da'stu'riy bolip qalg'an ko'pshilik geografik atlar o'zbek tiline o'tip, sondaylig'insha saqlanip qalg'an.

Bularg'a Avstriya (asli Esterreyx), Albaniya (Shkiperiya), Angliya (Inglan), Bryussel (Bryuksel), Buxarest (Bukaresht), Vashington (Uoshington), Oslo (Uslo), Rim (Roma), Tibr (Tevere), Finlyandiya (Suomi), Fransiya (Frans),

Shvesiya (Sverye), Yaponiya (Nippon) ha'm basqalardi misal etip keltirivmiz mu'mkin.

Da'stu'riy atlar ha'm o'zgeriw mu'mkin. Eski da'stu'riy atlar jan'alari menen almasadi. Bunda hazirgi zaman atlari menen almasadi, qa'te bolsa dursilanadi. Afriqo Afrika dep, Amriqo Amerika deb du'zetiledi. Bahri Muhit Kabiriy o'rnina Tinch okean, Bahri Muhit Atlosiy ornina Atlantika okeani, Bahri Muhit Hindiy ornina Hind okeani, Bahri Hazar ornina Kaspiy ten'izi, Otalar ten'izi o'rnina Egey ten'izi aytilatug'in boldi.

O'zbek tililne mamleket tili ati berilgennen keyin (1989 yil) tilimizdi shetten, tiykarinan rus tilinen kirip kelgen jat so'zlerden tazalaw sebebi menen jan'a da'stu'riy atlardi ja'ne ayyemgi atlar menen almastirivg'a urinslar boldi. Albette bul duris emes. Qa'te bolsa du'zetiwi kerek, biraq bu ring'isina sebepsiz qaytiw qa'te.

Orta aziya u'lkesindeki geografik atlardi jaziwda tawlar qosilatug'in taw atamasi taw, tov, too, dog' ko'rnisinde jaziladi. Bunday jag'daylarda Qirg'izistan ha'm Qazaqstanda tov, O'zbekstanda taw, Turkimenistanda dog' ko'rnisleri qollaniladi.

Adette atlar awdarilmaydi. Geografik orinlar, obektler ati ha'm tiykarinda atlardir. Biraq duniya geografiyasi ha'm kartalastirivda bazi bir tu'r atlari toliq, bazilari derlik awdarma qiliw da'stu'ri bar.

Bunday da'stu'r o'zbek tiline ha'm de awdarildi. Xaliq arailq awdarma etilgen. Georafik atamalar o'zbekshege awdarma etilip jaziladi. A'dette bir neshe xaliqlar jasaytug'in ayaqlarda tiyisli iri geografialiq obiektler atamalari obiektinin' ta'biyiy qa'siyetine baylanisli halda payda bolgan geografik atamalar toliq awdarma qilinadi. Misali; Qara ten'iz, paris tilinde Daryoi siyoh, rus tilinde Chernoye more, rumin tilinde More Neagre, nemis tilinde Shvarzes Meyers, fransuz tilinde Mer Noire dep ju'ritiledi. O'li ten'iz russha Myortvoye more, nemis tilinde Totes Meyer, arab tilinde Bahr Lut, italyan tilinde Mar Moto delinedi. Tap sonday Yaxshi Umid tumsig'i, joqari ko'l, Ko'k Nil, Qizil ten'iz, Aq ten'iz, O'rta ten'iz, Ulken Suwayirg'ish sestemasi, Qoyali tawlar, Ulken Sho'r ko'l, Shaytan atawi, Alawli jer atawi, Qorli tawlar, Samalli ataw, Samalsiz atawlar ha'm awdarma qilinadi.

Ekki ha'm onnanartiq bolg'an geografik atlar awdarma qilinadi. Bunda quramali geografik atlardin' aniqlawishtan ibarat bolg'an bo'limi awdarma qilinip, ataqli attan ibarat bo'limi awdarma qilinbaydi. Russha jazilg'an geografik atlardan misal keltiremiz. Yujniy, severniy, vostochniy, zapadniy, beliy, goluboy, zeleniy, krasniy, cherniy, dalniy, blijniy verxniy, nijniy, bolshoy, maliy, sredniy, stariy, noviy kibi sipat aniqlawshilar a'dette awdarma qilinadi. Tiykarg'i at fonetik transkripsiyag'a muwapiq jazila beredi. Misollar; Bolshoy Vostochniy Erg–Ulken Shig'is Erg, Vostochno - Avstraliyskoye techeniye–Shig'is Avstraliya ag'imi,

Velikobritanskiye ostrova–Ulli Britaniya atawi, Vostochno–Sibirskiye ostrova–Shig'is Sibir atawlari, Zapadno - Frizeskiye ostrova - Batis Friz atawlari, Novaya Gvineya–Jan'a Gvineya, Maliy Atlas - Kishi Atlas, Sredne - Russkaya vozvishennost–Orta Rossiya qirlari, Severnaya Amerika–Arqa Amerika, Verxniy Chirchik–Joqari Chirchiq, Novaya Kaledoniya–Jan'a Kaledoniya, Sentralnaya Aziya–Orayliq Aziya ha'm basqalar.

Biraq toliq ha'm azg'antay awdarma qiliw usuli ma'muriy ha'm siyasiy geografik atlarg'a, qalalar, awillar atlarina qollanilmaydi. Ma'selen, O'zbekstandag'i Yangiqo'rg'on, Qumqo'rg'on, Yangiyo'l, Yangibozor, Yakkabog',

Kattaqo'rg'on, ha'mme tillerde awdarma qilinbay jaziladi. Ja'ne sonday Velikiye Luki, Verxoyansk, Jeleznovodsk, Krivoy Rog, Nijniy Tagil, Nijniy Novgorod,

Yujno - Saxalinsk, Staraya Russha o'zbek tilide o'z ko'rniside jazila beredi. Biraq ha'r bir tilde o'z tili grammatikasi imkaniyatlarinan sha'rtli transkripsiya qolaniliwi mu'mkin.

Quraminda russha *zemlya* (*yer*) so'zi bo'lg'an geografik atlar jaziliwinsha ekki nizam bar; 1) Eger *zemlya* turdosh at (termin) bolsa awdarma qilip jaziladi.

Ma'selen, *Zemlya Adeli* – Adeli jeri, *Zemlya Amudsena* – Amudsen jeri, *Zemlya Fransa Iosifa* – Frans Iosif jeri dep jaziladi. 2) Eger *zemlya* so'zi ataqli at bolip kelse, ol awarma qilinbaydi. Ma'selen, *Novaya Zemlya*, *Severnaya Zemlya* ko'rinside jazila beredi. Eger geografik atlar tek aniqlawshilardan ibarat bolsa, ol jag'dayda awdarma qilinbaydi. Ma'selen; *Beloye ko'li*, *Tixaya daryasi*, *Issiqko'l*, *Qarako'l*, *Alako'l*, *Muzko'l* ha'mme tilde ha'm awdarma qilinbay jazila beredi. *Tov*, *too*, *dog'* so'zleri geografik atlar quraminda kelgen jag'dayda *tov*, *dog'* deb jaziladi. Ma'selen, *Kopetdog'*, *Nebitdog'*, *Qoratorov*, *Saritorov*, *Olatov* h t b. Bul at quraminda kirmesten *taw* ma'nisinen kelgende *taw* dep o'z aldina jaziladi. Ma'selen, *Ili Alatawi*, *Talas Alatawi* h t b.

Tema: Geografiyalik terminler

Joba:

- 1. Geografiyalik terminlerdin' geografiya bilimindegi orni**
- 2. Geografiyalik terminler ha'm olardin' tu'rleri**
- 3. Orin atamalarinin' payda boliwinda geografiyalik terminlerdin' ahmiyeti.**

Ayrim waqitlari atama menen termin so'zleri aljastirip jiberiledi na'rse – ha'diyse, belgi ha'm ha'reket kibi qusag'an atlar, atawshi so'z, yag'niy uliwma

atdir. Atama terminni ha'm, Geografiyalik ati ha'm o'z ishine aladi. Ma'selen, Gu'ldirmama, sarqirama, shaqmaq, ushqin, alma, ha'wiz, bulaq, tu'tu'n, japiraq, Jumabazar, Yangiqorg'an h t b. Geografiyada atamalar eki tu'rge bo'linedi; termin ha'm Geografiyalik at. **Termin** latinsha so'z bolip, pa'n, texnika, ka'sib – o'nerdin' biar tarawi, ja'ne geografiyag'a ha'm ta'n bo'lg'an bir tu'sniktin' aniq ha'm isenimli bolg'an so'z yaki so'zler birikpesinen ibaratdir. Termin–turdosh at, at, nom – ataqli at. Ha'r ekewi ha'm atama.

Geografiyalik terminlerge to'mendegi talaplar qoyiladi;

1. Terminler ilimiy ha'm etimologik ta'repten duris bolivi kerek.

Bug'an pa'nnin' atin misal etip keltiriv mu'mkin; geografiya dep atalg'ani belgili, jo'g'rofiya deyilgenima? Geografiya termini tiykarinan grekshe bolip, “ge” - jer, “grafo” – suwretleymen so'zlerinen ibarat. Jo'g'rofiya bizge ingliz ha'm tu'rikler orqali kirip kelgen bolip geografiyanin' duris emes ko'rnisidir. Ge – jer so'zi

menen baslanatug'in bir qansha pa'nler bar; geografiya, geologiya, geomorfologiya, geofizika, geotektonika ha'm basqalar. Ha'mmesi o'zgermiy qolg'an. Tek geografiyani o'zgartirsek ha'm ilimiy, ha'm etimologik qa'tege jol qo'yg'an bolamiz. sebebi jo'g'rofiya degende tiykarinda ma'nisi o'zgerip ketedi, kerek emes so'zge aylanip qaladi.

2. Terminler ko'p shillikke tu'sinerli, aytiwg'a an'sat, , ma'nli boliv kerek. Keyingi waqitta taklif qiling'an muvoziy, mador, bahr, jo'g'rofiyun kibi terminler arabshadan kirip kelgen bolip, ha'zirgi waqitta ma'selelerden shig'ip ketken, olarg'a ko'pshilik tu'sinbeydi. Binobarin, olardi maqsetke muwapiq emes. Olar ornina parallel, tropik, ten'iz (okean), geograf terminleri payda bo'lg'an, ha'mme tu'sinedi.

3. O'zbek tili atlarg'a mas keliw kerek.

4. Terminler so'zlik qurami qatip qalg'an emes. Eskirgen terminler paydalaniwdan shig'ip ketip, jan'alaniwi, jan'a terminler kirib

keliwi mu'mkin. Ma'selen: xattiystvo, mador, qarat, bahr, ummon ornina ekvator, tropik, materik, ten'iz, okean deb atalatug'in bolg'an.

Al terminler qay jerlerden alinadi? Terminlerdin' bir qansha derekleri bar.

1. O'zbek a'debiy tili, so'zlik qori, jan'a so'zlikler, a'debi adabiyotlar. Ha'm ilimiy Bunday adabiyatlarda bar bolg'an terminlerdi eki toparg'a bo'liw mu'mkin:

a) Sof o'zbek (turkiy) terminleri. Ma'selen: jar, bulut, jaz, jawin, keshik, kent, qorg'an, soz, gilmaya ha'm basqalar.

b) O'zbek tili qoriga kirip, o'zlrsp ketken basqa xaliqlar terminleri: manba, ma'nisi, chashma, sohil, darya ha'm basqalar.

2. Dialektler tili so'z qori. Dialektler tili so'z qorinan ilimiy adabiyatqa ko'pg'ana terminler kirip, o'zlesip ketken. Ma'selen, qayir, adoq (odoq), gaza, cho'qalak ha'm basqa. Xorezmde suwg'arma diyhanshiliq ju'da' ayyemnen rawajlang'an. Sonin' ushin ol jerde suwg'arma diyqanshiliqqa tiysli terminler ko'p: yop, arna, ariq, zayk, xariq, salma, jarma. Bulardi o'zbek tili muomalasiga aste – aqirin kiritiw mu'mkin.

3. Awdarma qiliw menende jan'a terminler payda boladi. Sonday-aq,

jag'a boyi, darya basi, quyar jeri, suw sarpi, ag'im, qara suwiq siyaqli terminler awdarma joli menen paydalaniwg'a kiritilgen.

4. Har bir xalqtin' so'zlik boyligi basqa xaliqlardan kirip kelgen terminler esabinan bayip baradi. Sol sebepli, Geografiyalik terminlerde kirip keledi. Ma'selen: tsunami, garmsel, chashma, jag'a, erg, ha'mde, siklon, antisiklon h t b. shet eller menen, turli xaliqlar menen baylanalar ko'beyiwi tu'rli atama, termin ha'm tu'sniklerdin' kirip keliwine sharayat jaratadi. Biraq bunda biz o'zimizde joq , awdarma qilip bolmaytug'in terminlerdi aliwmiz kerek. O'zimizde bola turip yaki awdarma qilsaq bolatug'in terminlerdi shetten almaw kerek.

Ilm - pan, texnika, islep shig'ariw o'sken syin jan'a atama ha'm terminler ha'm payda bolip ha'm eskirgenlerdi til aylanisinan shig'ip kete beredi.

Geografiyaliq terminlerdi sha'rtli ra'wishte *ilimiy, xalq (jergilikli), alternataliq, toponimikalig* ha'm *awdarma* terminlerge bo'liw mu'mkin. Milliy terminler birar millettin' a'debiy tilide ha'm ilimiy a'debiyatlarda turaqli orin alg'an ha'mde mul millet wa'killerinin' ko'pshiligi tu'sinetug'in terminlerdir. Bularg'a taw, tekislik, dara, ko'l, say, dara, alap, jar, choqqi, u'ngir, sel, bulit, jawin, qar, ko'shki, ha'm basqalar misal bola aladi. Jergilikli terminler beligili aymaqta, birar shevada qollanilatug'in terminler bo'lip, olardi basqa shevasidag'ilar, basqa aymaqtag'ilar tu'sinbesligi mu'mkin. Ma'selen, Xarezim shevasidag'i jap, arna, zayk, xariq, salma, jarma terminleri, Qashqadarya ha'm Surhandarya walayatli tawli aymaqlarda gaza, adoq, xovar kibi terminler ushraydi. Baynalmilal terminler basqa xalqlar tilinen kirgen bolip, ko'pshilik qaliqlarda birdey qollaniladi. Bug'an pa'n ati geografiyani, lyoss, geyzer, karst, delta, artezian suw, siklon, antisiklon, fyon, kondensatsiya yadrosi, kristall ha'm basqalar misal boladi. Awdarma terminlerge suw sarpi, darya basi, quyar jeri, qirg'aq boyi, suwayirg'ish, bassiyin kibi terminlerdi misal keltiriwmiz mu'mkin.

Xalq terminleri uliwma terminlerdin' ahmiyetli tu'rlerinen biri bolip, ilimiy terminlardin' milliy – jergilikli qasiyetlerin ko'setedi. Qomusiy geograf alim L.S.Berg tariypi menen aytilg'an bolsa, xalq tilide bitpes – tuwsilmas bayliq bar, bul - ilimiy terminlerdi ken'eytiriwshi derekdir.

Ayrim Geografiyaliq ilimiy izertlewde xalq terminlerdi jergilikli terminler dep ataydi. Qazaqstanliq G.Konkoshbayev ko'birek xalq Geografiyaliq terminler so'zin, Azerbayjanliq M.Geldixonov bolsa jergilikli Geografiyaliq terminler so'zin ko'birek isletedi. Jergilikli Geografiyaliq terminler so'zi ko'birek lokal xarakterea iye bo'lip, beligili bir aymaqqa ta'n boladi. Xalq Geografiyaliq terminleri so'zi bolsa ken'irek ma'nini an'latadi.

Xalq terminlerinin' tiykarg'i belgileri to'mendegishe:

1. Xalq awiz eki do'retpeleri - folklori.

2. Ayyemgi qol jazba derekleri
3. Tu'rlı so'zlikler, ensiklopediyalar.
4. Iri masshtabli topografik kartalar.
5. Shig'is taniye shig'armalari

Xalq terminleridi toplaw, ajratip aliw klasifikatsiyas ahmiyetli waziypalardan biri bolip, olardi toplaw ushin ilimiy terminshinasliq ekspeditsiyalar uyimlastiriw za'zu'r boldi. Bunday ilimiy ekspeditsiyalar uzaq awillarg'a, taw alaplari ha'm darya boylarindag'I xaliq punktlarig'a uyimlastiriw za'zu'r. Sebebi, bunday xaliq punktlarida xalq terminleri o'zgartirilmesten, uzaq jillardan biri isletilip kelingan. Bunnan tisqari, ayrim xalq da'stu'rleri, ha'm u'rip a'detler ayyem zamanlardan saqlanip kelmekte ha'm bul ha'diyse xalq terminleride o'z ko'rnisin tapqan. Ma'selen, qubla O'zbekstanda – bulaqlardin' atirapın tazalaw, ko'zini ashiw maqsetinde uyimlastirilg'an hashar teganak (taganak) dep ju'rtiledi ha'm bul ma'resim ajdatlardan miyras bolip, ha'zir ha'm a'melge asirip kelmekte. Bul ha'm sog'an qusas ko'plep xalq terminlerin jergilikli xaliq, tiykarinan qariyalar mene so'ylesiwler waqtında toplaw mu'mkin.

Xalq Geografiyalıq terminlerdin' ahmiyetli dereklerden biri ayyemgi qol jazba derekleri. Joqarida aytilg'anday Yusuf Xos Hojibdin' "Qutadg'u bilig", Mahmud Koshg'ariydin' "Devonu so'zlikit turk" shig'armalari en' ayyemgi birlik derek.

Turli mamleketlerde jazilg'an so'zlikler, ensiklopediyalar ha'm xalq Geografiyalıq terminleridi to'plawdin' ahmiyetli derwkler esaplanadi.

Ilimiy baynalmilal terminler qatarinan orin alg'an xalq Geografiyalıq terminlardi ko'birek iri shig'istanıw alimlardin' shig'armalarında toplang'an. O'rta Aziya, tiykarinan O'zbekstan aymag'ına tiyisli ko'plep ilimiy shig'ermalar jazilg'an iri shig'is taniw alim V.V.Bartold turkiy (o'zbek) xalq Geografiyalıq terminleriden ko'p paydalang'an.

Tabiiy geografiyag'a tiyisli o'zbek (turkiy) xalq Geografiyalıq terminlerin

(XGT) to'mendegishe toparlarg'a bo'liw mu'mkin:

1. Geografiyalik o'rindi bildiriwshi XGT;
2. Releyfti bildiriwshi XGT;
3. Klimatqa tiyisli XGT;
4. Hidrologiyag'a tiyisli XGT;
5. Topraqtaniwg'a tiyisli XGT;
6. Biogeografiyag'a tiyisli XGT;
7. Landshaftaniwg'a tiyisli XGT;
8. Taw jinisslarina tiyisli XGT.

Orin atlari (toponimlar) quraminda qatnasip, ular quraytug'in obyektta bildiriwshi so'zler (menschikli atlar) toponimik terminlar (topoterminlar) deb ju'rtiladi. Ayrim ilimiy adebiyatlarda toponimik aniqlaw (TA), indikator dep ha'm ataladi.

Ataqli geograf terminshinaz E.M.Murzayev aytqaniday, menschikli atlar toponimlardin' tiykarin quraydi ha'm ta'biyiy Geografiyalik oektlardin' turini bildiredi.

Xalq Geografiyalik terminshinasliq atroflicha biliw orin atlarin u'yreniw an'satlastiradi. Hesh bir xalq tilide jergilikli terminlar qatnaspag'an toponimlar bo'lmasa kerak.

Ayrim orin atlari tiykarinda apiwayi Geografiyalik terminlar jatadi, sonin' ushin E.M.Murzayev: "Ha'r qanday toponimik izertlew Geografiyalik terminlar u'yreniwden baslaniw kerak" dep duris aytip o'tken.

Toponimik terminlar ha'mme tillerde qaytalaniladi. Bul haqqinda H.Hasanov to'mendegishe jazadi: "...Eger – ortasha tildi biletug'in adam kartadag'i atlar sol tillerge awdarip oqisa, qala, taw, darya ha'm ko'llerdin' atlar derlik bir ma'niste ekenligin ko'rip hayran qalar edik".

Reka, missi, rio, river, shott, xe, yoyiq so'zler – darya ma'nisin bildiredi. Jayhun, ob, ganga so'zleri ha'm suw, darya ma'nisinde.

Ko'h, jabal, shan (min), maunt, berg (gebirge), montana, kordilyera, syerra, monte – taw degendi bildiredi. Obod, kent qosilg'an atlardin' ma'nileri - pur, grad, kin, taun, vil, pol, burg, shtadt qo'silg'an toponimlar.

Toponimik terminlar o'zi belgileytug'in obektlarga qarab to'mendegishe guruppalar mu'mkin.

1. Geomorfologik topoterminlar: (ag'ba (dovon), alang, alin (sestema, tog'ayli taw), bayir, bag'ir, bel (dovon, o'tkil), bum (bo'm, qism, tor dara), dala, do'ng, yozi, jar, kungay, ko'tal, ort, oshuv, terskay, taw, shuqur, qir, qopshig'ay (dara), qarataw qurum ha'm basqalar).

2. Hidrologik topoterminlar: (arashon (arasan), arna, salma, bulaq, guzar, darya, duob, jap, idil, kom, ko'l, pul (ko'pir), qayir, qarasuw, qudiq, bassiyin ha'm basqalar).

3. Floristik ha'm faunistik topoterminlar: (arpa, badam, patta (tal navi), tal, terek, tut, jiyde, qayrag'osh, alma, erik, gazol, tu'ye ha'm basqalar).

4. O'ykonomik topoterminlar: (awil, kent, kat, ovul, ma'helle, guzar, qarg'unsha, ko'she ha'm basqalar).

5. Etnonimik topoterminlar: (o'zbek, qipshaq, qangli, ming, nayman, qirg'iz, qatag'og, do'rmon, juz, arab, tajik, uyg'ur ha'm basqalar).

6. Turli topoterminlar: (obyektin' belgi – o'zgeshelikli, ta'rep, o'rin - jay, ko'lem ha'm basqa qa'siyetlerin quraytug'in terminlar: abad, arqa, ulken, kishi, orta, joqari, to'men, jan'a, ko'hna, eski, aq, qizil, ashshiq, dushshi, sho'r, mazali ha'm basqalar).

Tema: O'zbekstan ha'm Tashkent toponimlari ma'nisi Reje:

1. O'zbekstan toponimlari

2. Tashkent toponimlari

3. Qaraqalpaqstan toponimlari

O'zbekstanning geografialiq atamalari, yag'niy toponimiyasi Orta Aziya toponimiyasining bir bo'limi esaplanadi. Orta Aziyadag'i geografialiq atamalardan tiykarg'i bo'limi ha'zirgi o'zbek, tu'rkmen, qirg'iz, qaraqalpaq, qazaq ha'mde ta'jik tilleri ja'rdeminde an'sat tu'siniw mu'mkin. Respublikamiz aymag'inda tarixiy da'wirlerden etelik bolip qalg'an eransha (Samarqand, Jizzax, Qoqan), arabsha (Beshrabort, Yangirabort), mangolsha (Bulung'ur, Darxon, Norin, Shiberti), russha toponimlar birdey ushiraydi. Bunnan ko'rinedi, O'zbekstan toponimiyasi bir neshe dawir o'nimi bolib, ha'r bir dawirdin' o'zine ta'n toponimlari bar.

O'zbekstanning toponimlarining grammatik qa'siyetlari tuwrali soni aytiw kerek, toponimlarining ko'pshiligi eki ya'ki u'sh komponentten du'zilgen. Boz, Yom, So'x, Pop siyaqlilar bir komponentli elliptik, yag'niy qisqarg'an toponimlar. Sonday-aq, antroponimlar, asirese, etnotoponimlar de bir komponentli boliwi mu'mkin.

Tashkenttin' payda etilgen waqti aniq emes. Saqlanip qolg'an jazba dereklerge qarag'anda qala 2000 jildan artiq tariyxqa iye. Bul dawir ishinde Tashkent qanshadan qansha tariyxiy waqiyalardi basidan keshirgen. qala "Ulli jipek joli" u'stinde jaylasqaninan bul jerge tu'rli el - jurtlardan ha'r qiyli milletlar wakillari kelgen, olardin' ko'pshiligi sol jerda ornalasip qalg'an. Olar o'z toparlarin, ma'ha'llelerin payda etip, mavze, ko'she, guzar ma'ha'llelerige o'z tillerindegi atamalarin qoyg'an.

Tashkent bir neshe bar jawlar basqinin basinan keshirgen. Mang'ollar, arablar, ruslar qalani basip alip, wayran qilg'an. Qalalar ja'ne tiklengen, rawajlang'an. Basqinshilar uzaq waqit dawaminda hu'kmranliq qilip, o'z adamlarin ko'plep keltirgen. Olar da o'z tilindegi orin atamalarinin' ju'zege keliwine sebep bo'lg'an. Sol sebepten Tashkentte tu'rli xaliqlar tillerine ta'n bolg'an ha'r qiyli

atamalardi yonma - yon ushratiw mu'mkin. Eger qalalarg'a orin atamalarinin' ha'r qiyliq'ina qarap ataq beriletug'in bolsa, Tashkent, gumansiz birinshi sovrindor bolar edi.

Sol menen birge Tashkentte orinnin' ta'biyiy o'zgesheliklerin bildiriwshi atamalarda ko'p.

Tashkent atamanin' o'zi haqqinda da tu'rli pikirler bar. Tashkent haqqindag'i pikirler Klavdiy Ptolomey, Abu Rayxan Beruniy, Mahmud Qashg'ariy, Za'hiriddin Babur shig'armalarinda ushiraydi. Tashkenttin' orin atamalarin Y.G'ulamov, H.Hasanov, N.Mallitskiy, V.Shishkin, M.Masson,

S.Qarayev u'yrenge.

Tashkent tu'rli dawirlerde tu'rli atamalar menen atalg'an. Jazba dereklerde qalanin' Tarkan, Binkent, Shosh, Joj, Tashkuna, Shjeshi, Tashixan, Tashkand,

Tashkent atlari bar. Ptolemey, Lifivos Petros dep atag'an qala da tiykarinda Tashkent bolsa kerek.

Tashkent atamasinin' etimologiyasi haqqinda tu'rli pikirler bar.

Y.D.Polivanov "jergilikli xalqi arablardi tozi, tozilar dep ataytug'in edi. Tashkent atamasi sol so'zden kelip shiqqan. Tashkent qalasi, *tozilar qalasi*, *musulmanlar qalasi*. Tozi - tasi, tas so'zine aylang'an" deydi. Yag'niy Tashkent tas so'zinen emes, tozi so'zinen kelip shiqqan deydi.¹ M.Y.Masson Tashkent atamasin shosh so'zinen kelip shiqqan dep tu'sindiredi. Arablar Shoshni "shosh" dep awdarma qilg'an. Jergilikli xalqi "shosh" ni "tas" dep ayt'an. Tashkenttin' tas qorg'anina baylanisi joq dep tu'sindiredi.²

Abu Rayxan Beruniy "Binket - Shosh qalalarinnan biri". Turkiyshe atamasi Tashkent. Bul a'yyemgi greklerin' Burj ul Hijora qorg'ani "(Qonuni Ma'sudi II - jild, 576 - bet)". Tashkent - tas qorg'an. Ptolemeydin' "Geografiya" kitabinda tas qorg'an ("Hindstan", 271 - bet) dep jazg'an.

Mahmud Qashg'ariy o'zining "Devonu lug'atit turk" kitabinda "Tarkon Shoshdin' atamasi. Qalanin' haqiqiy atamasi Tashkand, yag'niy tastan qurilg'an

¹ Мурзаев Э.М. Средняя Азия М., 254 б. ² Массон М. Пошлое Ташкента Изд. АН РУз. № 2. 1954.

qala” dep jazadi. (Devonu lug'atit turk, I, 414 - bet). Binobarin, Tashkent tas ha'm kent so'zlerinen du'zilgen.

H.H.Hasanov Tashkent atamasinin' analiz tuwrali da'liller keltirip, to'mendegishe juwmaq shig'aradi: “Eki min' jildan aslamiraq dawir ishinde tek “tas” so'zi (so'g'diysha “shosh”, grekshe - “petros”, qitaysha - “shi”, arabsha - “hijora”) tas s qala, tawli tas etegindegi qala, taw daryasi Shirshiq boyindag'i qala atag'in saqlap turipti. Bul atama eki min' jil aldin da belgili edi. Oni tek jergilikli xaliqtin' bir bo'limi Shosh, bir bo'limi shosh formada ju'ritgen. Tariyxda Tashkenttin' Tarkan, Binkent, Afrosiyob siyaqli atamaları da ushraydi, bular belgili dawirlerdegi qalanin' bir bo'limin g'ana bildiredi”.¹

Tashkent qalasinda kishi atamalar (mikrotoponimler) ju'da' ko'p. Tek ko'shelerdin' atamasi 2000 nan artiq. Qaladag'i orin atamalarin analiz qilip, olardi u'lken 6 ti toparg'a ja'mlew mu'mkin.

1. Orinnin' ta'biyiy qa'siyetlerin bildiriwshi atamalar. “Tashkent jeti qiru jeti o'rda ornalasqan” degen tu'sinik bar. Haqiqattan da sonday. Nawayi

ko'shasinde Anhor ko'pri u'stinde Shorsiw ta'repmge diqqat benen na'zer salsan'iz, qalamiz jer ju'zinin' o'r – qirlig'in ko'resiz. Jer ju'zesinin' bunday jag'dayi qaladag'i orin atamalarinda sa'wlelengen. Ma'selen, Jarariq, Jarko'she, Shuqursay, Shuqirko'pir, O'rko'she, Zahariq, Pastak degen atamalar bar. Bular qala jer ju'zesinin' pa's, sayliq orimlarina tuwri keledi. Altintepa, Sho'rtepa, Kuloltepa, Aqtepa, Ganshtepa siyaqli orin atamaları qir, biyiklik orinlarg'a tuwri keledi.

Tashkent ju'da' a'yyemnen suwg'arilip diyxanshiliq qilinatug'in alapta jaylasqan. Shirshiq da'ryasinnan ju'da' ko'p ariqlar shiqarilg'an, xaliqti suw menen ta'miynlew ushin qudiqlar qazilg'an, ha'wizler qurilg'an. Ko'p orin atamaları mine sol imaratlar menen baylanisli jag'dayda payda bolg'an. Bularg'a Bo'zariq, Damariq, Zog'ariq, Shofayziqulaq, Shoshariq, Tarnawbasi, Jo'nariq, Tersariq, Qarasuw, Shirinqudiq, U'lkenha'wiz, Sassiqa'wiz, Ha'wizlik siyaqli atamalar misal boladi.

¹ H.Hasanov Geografik nomlar siri. 1985. 101-bet

Tashkentte o'simlikler menen baylanisqan orin atamaları ju'da' ko'p: Badamzar, Erikzar, Almazar, Sebzar, Qatartal, Qatarterek, Jetiterek, Ko'kterek, Jeketut, Qostut, G'oza, Besag'ash, Min'erik, Shilanzar, Qaraqamis siyaqli atamalar solar qatarinan. Haywanlar atamasi menen baylanisqan atamalar kemrek ushiraydi: Bo'rijar, Kaptarxana, Sakbon (Sag'bon), Shivinto'be ha'm basqalar.

2. Tashkentte qalanin' bay tariyxi siyaqli *tariyxiy atamalar da* ko'p. Anhar, Jangob, Besag'ash, Xadra, Shorsu, Namazgoh, Salor, Darxan, Arpapoya, Kamolon, Eskijo'va siyaqli atamalar menen qanshadan qansha tariyxiy waqiyalar baylanisqan. Anhor arabsha "nahr" – da'rya so'zinin' ko'plik formasi. Tashkenttegi ariqlar uliwmalig' ati menen anhor deyilgen. Bul arablar basip aliw dawrinen qalg'an atama. Ha'zirgi waqitta Tashkentti suw menen ta'miynleytug'in ariqlardan en' u'lkeni Anhor ati menen ataladi.

Arpapoya atamalarinin' arpa egilgen oring'a hesh bir baylanisi joq. Ol eki so'zden "aropa" - handak ha'm "poy" - ayaq - sirtqi so'zlerden ibarat. A'yyemde ko'pshilik orta asir qalalari siyaqli Tashkent atirapina da qorg'anis uralari qazilg'an.

3. Tashkent ju'da' a'yyemnen o'nermentshilik orayi bolip kelgen. Sol sebepten *xaliqtin' ka'sib – o'neri payda bolg'an orin atamaları* ko'p. Bunday atamalarg'a Degrez, Taqashi, Oqshi, Pishaqshiliq, Zergerlik, Xizmetshi, Shipakerler qalashasi, Toqimashiliq, Aviasazlar qalashasi, Talabalar qalashasi ha'm basqalardi misal qilib keltirsek boladi. Jeke o'nermentshilik qadag'an etilgen ha'm o'nermentler shetletilgen qiling'an sovet dawirinde kasip - korlik, o'nermentshilik menen baylanisli bolg'an orin atamalarinin' ko'bi o'zgartilip jeberildi. Bunday atamalardi ila'ji bolg'an orinlarda tiklense, jaman bolmaydi ha'm tariyxtan berip turadi.

4. *Adamlardin' ism-sha'ripleri, menen baylanisli atamalar.* Tashkentte bunday atamalar ju'da' ko'p ha'm olar ha'r qiyli. Orta Aziyani Rossiya basip alg'annan keyin ha'm sovet dawirinde ko'p jergilikli atamalar o'zgartirliq, O'zbekstang'a, Tashkentke hesh qanday baylanisi bolmag'an adamlar atamaları

qoyildi. Lekin orinlarga adamlar atlari qoyilg'a ju'da' berilip ketpeslik kerek. Memorial atamalar bunnan tisqari, a'llette. O'zbek xaliquin' du'nya pa'ni ha'm madeniyati rawajlaniwina u'lken u'les qosqan, ataqli alim, jaziwshi, shayirlar, sarkardalar, xaliq ustalari atlarin Tashkentte o'nermentti hu'rmet ha'm g'urur menen ardaqlaydi. Olardin' atlari ko'sheler, maydanlar, bag'lar, oqiw orinlari, ayrim sho'lkem, ka'rxana, sho'lkemlerge qoyilg'an. Lekin adamlar atlari berilgen orinlarga sol shaxs haqqinda mag'lummatnama jazip qoyilsa jaqsi bolar edi. A'mir Temur, Babur, Ulug'bek, Beruniy, Nawayi, Mashrab, Xorazmiy, Ahmad Farg'aniy, Muqimiy, Furqat, Abdulla Qadiri, Fitrat, Abdulla Avloniy, G'apur G'ulamardin' kimligin ko'pshilik jaqsi bileti. Lekin shet ellik sayaxatshilar ha'mmesi de bilmesligi mu'mkin. Tap sonday Yunusabat atamasi kimnin' atina qo'yilg'anlig'in ko'pshilik bilmes kerek. Bul orindi salistirmali jaqinda, 1919 jilda Yunus isimli shaxs bul jerge kelip, o'zlestire bashlag'an. Jer aship, diyxanshiliq qilg'an.

Keyinshelik taxtapullik ko'p shan'araqlar kelip og'an qosilg'an. Bul jer usilay abat bolg'an. Bul atama birinshi bolip qoriq aship, abat qiliwdi baslag'an Yunus ag'a ati menen Yunusabad dep atalatug'in bolg'an.

5. Tashkentte ma'nisin tu'sindiriw qiyin bolg'an *“a'jayip” atamalar da* ushraydi. Sonday atamalarga Jinko'she, Uriko'she, Alvastiko'pir, Qatinko'pir, Pushtihammom, Xojatarashkan siyaqli atamalar misal bola aladi. Jinko'she dep ju'da' tar, zim - ziyo, adam kem ju'retug'in ko'hege aytqan. Alvasti ko'pirin eki qiyli ta'ripleydi: ko'pirge tap Ali (Hazrat Ali) qa'dem basqan day . “Ali qa'dem basdi” ibarasi o'zgerip, Alvasti bo'lip ketgen aytiladi. Bul ta'riyp haqiqatqa tuwri kelmeydi. Bul ko'pir to'belar arasinda, pastak, bir waqitlar qorqinishli orinda bolg'aninan, bul orin alvasti (jinlar, “apa”lar) ko'piri degen at alg'an. Qatinko'pir uris waqtinda erkekler urisda bolip, hayal adam basshilig'inda hayallar qurg'an eken. Sonnan Qatinko'pir atamasin alg'an. Xo'jatarasqan atamasi ma'helle

Tashkenttin' Sebzorda bolg'an. Atamasi Xo'jai Tarozi ishgen, yag'niy “natuwri ta'rezi isletgen xoja” degen tusinikten kelip shiqqan.

6. Tashkentte *ha'r qiyli ku'tilmegen, ati-zatina tuwri kelmeytug'in atamalar* da bar. Respublikamiz ga'rezsislikke eriskennen keyin bunday

atamalardin' ko'bi o'zgartirildi, haqiqiy atamalari tiklendi, lekin ayrim orinlarda ele de saqlang'an. Baysheshek, Hu'jdan, Gramplastinka, Jonon, Znamya, Intizam, Iskra, Ko'sak, Lashin, Ataqli, Mulayim, Adep, Palma, Paxta, Rawshan, Sadaf, Tajriba, Muxbir, Ta'rbiya, U'yleniw, Fa'rman, Samal, Shembi, Jayna, Jaqsi, Ha'reket, Hu'rmetli ha'm basqalar bug'an misal boladi.

Qaraqalpaqstan Respublikasi toponimlerinin' ju'zege keliwi ha'm rawajlaniwinda toponimlardin' tu'rlewiw zizamlarinin' diyerli ha'mmesi o'z ko'rinishin tapqan. Sonday-aq, respublikadag'i geografiyaliq atamalardin' ju'zege keliwinde jergilikli toposistemag'a ta'n bolg'an nizamlar da ko'zge taslanadi. Bul nizamlar Respublikanin' geografiyaliq ornalasqan orni, tabiiy sha'riyati, xaliqtin' milliy qurami, olardin' asirler dawamindag'i o'zine ta'n bolg'an siyasiyekonomikaliq o'zgeshelikleri ha'm kasip-o'nerlerge baylanisli halda ju'zege kelgen.

Qaraqalpaqstan toponimlardin' 1/5 bo'legi etnotoponimlerden ibaratlig'i respublikasi toposistemasinin' o'zine ta'n o'zgesheliklerden esaplanadi. Etnonimlardin' toponim payda qiliwda aktiv qatnasiwina sebep dep respublika xalqinin' tiykarg'i quramin qaraqalpaq, o'zbek, qazaq, tu'rkmen siyaqli qa'wim - uriw sistemasin jaqsi saqlap qalg'an milletler quraytug'inin aytip o'tiw m'umkin.

Respublikanin' arqa rayonlarda ko'binese bir qa'wim wa'killeri bir awil payda qilip jasaydi ha'm sol awil qonsi awil walqi ta'repinen sol qa'wim atamasi menen ataladi. Ma'selen, Kegeyli rayoninda 86 xaliq punkti uriw atamasina baylanisli atalg'an (Aytekeawil, Qazayaqliawil, Mu'ytenawil, Sheriwshiwil, Arshanawil ha'm t.b.).

Sonday-aq, Shimbay (Jag'altayawil, Manjiwawil, Sheriwshiwil), No'kis (Mamiqshiwil, Jamanshaawil), Qarao'zek (Irg'aqliawil, Kepeawil) rayonlarinda da etnonimler qatnasiwida payda bolg'an toponimler ko'pshilikti quraydi.

Xaliq punktleri atamalarinin' ju'zege keliwinde etnonim ya'ki antroponimlardin' aktiv qatnasiwin A.V.Superanskaya to'mendeginshe tariyplegen:

“Tabiiy geografik obektler atamalarinda insannin' do'gerek a'tirapin qansha jaqsi biliwi sa'wlelenedi. Lekin, insan qoli menen jaratilg'an obektlerge atama beriwde bazi jag'daylarda atalip atirg'an obektin' kimgе ya'ki qaysi xaliqqa tiyisligi, kim qa'liplestirgen, kimgе bag'ishlang'anlig'ina belgi beriwshi atamalar tan'lanadi ”.

Qaraqalpaqstan oykonimleri quraminda antroponimlardin' de salmag'i u'lken. Xaliq punktleri - uriw ya'ki awil aqsaqallari, awildin' gu'llep-jaynawina u'les qosqan insanlar, millet ya'ki xaliqdin' ulli shahslari hu'rmetine atalg'an: Beruniy tumani ha'm qala, Berdibay awili, Allamuratawil, Nurjanawil, Hamidullaawil, Nurmanbay awili, Allashawil, Serikbay awili, Ko'shkinbay awili, Nawayi awili, Berdaq xaliq punkti ha'm t.b.

Etnotoponimler bolsa, belgili bir uriw wa'killeri jasaytug'in aymaqtan ag'ip o'tiwine baylanisli halda sol ruw ati qatinasiwinda payda bolg'an.

Usi nizam respublikanin' ayrim rayonlar ushin ta'n. Bularg'a to'mendegi misallardi keltiriwimiz mu'mkin:

1. Antroponim-gidronimler (antropogidronimler): Abdullajap, Uzaqbayjap, Satibayjap (Shomanay rayoni), Qurbannazarjap, Tursinbayjap, Abatjap (Xo'jayli tumani), Quuanishjarma, Ibrayimo'zek, Atamuratbo'get (Taxtako'pir ryoni) ha'm t.b.

2. Etnonim-gidronimler (etnogidronimler): Toqaljap, Qiyatjap, Nog'ayko'l (Qon'irat rayoni), Bessarijap, Arshanjap, Qazaqjap (Shimbay rayoni), Tu'rkmenjap, Qipshaqarna, Qaraqalpaqjap, Qitayjap, (Amiwda'rya rayoni), Jag'albaylijap (Beruniy rayoni), Tamg'alijap, Oralbayjap, Aytekejap, Basarjap

(Kegeyli rayoni), Qiyatjarg'an, Tu'rkmentsalma, (Sho'manay rayoni), Qaramoyinjap, Qarasaqaljap, Kereytjap (Taxtakopi'rayoni) ha'm t.b.

Sunday-aq, Qaraqalpaqstan Respublikasi toponimlerinde aymaqtin' tabiyati ha'm onin' o'zine ta'n ta'biyyi geografiyalik o'zgeshelikleri de o'z ko'rinisin tapg'an.

Tema: Toponimikalik izertlewler

Joba:

1. Toponimikalik izertlewlerdin' orin atamalarin u'yreniwdegi a'hmiyeti

2. Toponimikalik izertlew usillari

Ha'r bir orinnin' geografiyalik atamalarin u'yreniw mag'luwmatlar toplawdan baslanadi. Geografiyalik atamalar haqqindag'i mag'luwmatlar sol orinda, u'yrenilip atirg'an aymaqta jiynaladi.

Kerekli mag'luwmatlardi ja'ne kartalardan, tu'rli mag'liwmatlardan, a'debiy, tariyxiy a'debiyatlardan, sunday-aq ma'mleket arxivlerinen alinadi. Ilimiy sayaxatlar waqtinda xaliqtan, a'sirese kekselerden sorap u'yreniw mag'liwmat toplawda u'lken ja'rdem beredi. Mag'liwmatlar qanday dereklerden toplang'an boliwinan qa'tiy na'zer, tuwri bolwi kerek.

Orinda mag'liwmat jiynaw waqtinda ba'rshe atamalardi, sol jumladan ju'da' kishi geografiyalik obyektler atamalarin da jazip bariw kerek. Geografiyalik atamalar tu'sinikli bolsa da, tu'siniksiz bolsa da, o'zbekshe bolsada, basqa tilde bosada ba'ribir jazip aliw za'ru'r. Jaziw o'zbek tili qag'iyalarina say bolsin.

Orin atamalarin u'yreniwdi ha'r bir atama usgin kartoteka du'ziwden baslaw za'ru'r. Ha'r bir atamani u'yrengende ha'm mag'liwmat toplag'anda belgili ta'rtipdegi sorawlar du'ziliwi ha'm atamalardi da'stlepki u'yreniw a'ne sol sorawlarg'a jawap tayarlawdan ibarat bolwi kerek.

Bul sorawlar to'mendegiler:

1. Usi atama nenin' ati: awilma, qalama, tawma, da'ryama, ko'lme, ko'sheme, ma'helleme, gu'zarma, bulaqpa, jarma ha'm t.b.

2. Bul obyektin' basqa atamasi da barma, bolsa aldin'g'i atamasi qanday, qashan, nege o'zgartirilgen?

3. Bul atama qashannan beri bar?

4. Jaqin atirapda ja'ne sol atamada basqa obyektler (da'rya, ko'l, jar, awil ha'm basqalar) barma?

5. Jergilikli xaliq orin atamasi ma'nisinin qanday tu'sindiredi?

6. Jergilikli xaliqtin' orin atamasi haqqindag'i pikir siz jiynag'an mag'liwmatlarg'a tuwri keleme?

7. Orin atamada jergilikli tabiiy o'zgeshelikler qanshaliq aks etgen.

Ha'r bir atama ushin tayarlanatug'in kartoshka o'lshemi 7,5 den 12,5 sm bolip, juqa kardon qag'azdan tayarlansa jaqsi boladi. Kartoshkanin' bir ta'repine en' joqari bo'limine u'lkenrek ha'ripler menen orin atamasi jazip qoyiladi. Keyinshelik bul atamanin' neden ibaratlig'i, qayerde jaylasqanlig'i, basqa atamalar bolsa, olar da jaziladi. Kartoshkanin' arqasina usi atamanin' etimologiyasi, ha'zirgi waqitda qanday aytiliwi, tuwri jaziliwi jazip qoyiladi.

<p>Arpapoya. Tashkenttegi ko'she Aldin mavze atamasi bolg'an A'yyemgi Tashkentdin' qubla bo'liminde jaylasqan</p>	<p>“Arpapoya” aropa - xandaq ha'm “poy” - ayaq, sirtqi so'zlerden paeyda bolg'an A'yyemgi Tashkent a'tirapina qorg'aniw urasi qazilg'an bolg'an. Bul xandaq sirtag'i chekkadagi, oyoqdagi xandaq bolg'an, atamasi</p>
	sonnan kelip shiqqan.

Aldi ta'repi

Arqa ta'repi

Toponimik kartoshka u'lgisi

Kartoshkalar tayar bolg'aninan keyin geografialiq atamalardi a'lipbe boyinsha ta'rtipge salip, lug'at tayarlaw mu'mkin. Ya'ki atamalardin' tu'rlerige qarap (oronim, gidronim, etnonim, diniy atamalar ha'm t.b.), toparlarg'a ajiratiw da mu'mkin. Atamalardi payda boliwina qarap da toparlarg'a ja'mlese boladi. Eger toponimik magliwmatlar joqarida bayan etilgen talaplar esapqa alinib, tuwri toplag'an bolsa u'lken ilimiy a'hmiyet kasip etedi. Jergilikli geografialiq terminler (atamalarin) u'yreniwde de ha'r bir termin ushin kartoshka toltirilip bariw ju'da' jaqsi na'tiyje beredi. Ha'r bir orin toponimiyasin (orin atamalarin) izertlewde jergilikli terminler haqqindag'i mag'liwmatlar ju'da' za'ru'r. Sebebi ko'p orin atamaları tiykarin terminler quraydi.

Ma'mleketimizde toponimika ha'm geografialiq terminologiyainin' XX a'sirdegi rawajlaniwinda jergilikli izertlewshi alimlar menen birge Orta Aziyani u'yrenen oris alimlarinin' da u'lesi u'lken boldi. Bular arasinda V.V.Bartold, V.P. Semenov - Tyanshanskiy, E.M. Murzayevlardi ayirip ko'rsetiw mu'mkin. V.V.Bartold o'zi tariyxshi, onin' toponimikag'a tiyisli jumisi joq. Toponimik mag'liwmatlardin' 9 jilli tariyxshig'armasinda ushraydi. Onin' orin atamalarin tu'sindiriw apiwayi, bir qansha aniq ha'm ko'p pikrleri isenerli. Ol o'z shig'armalarinda jergilikli geografialiq terminlerden jaqsi paydalanadi. Onin' *shig'armalarda ariq, orin, kom, qir, rabod, tarxan, to'rtko'l, shahristan, jurt siyaqli* terminler talqinin bergen.

V.V.Bartold o'miri ha'm ilimiy iskerliginin' u'lken bir da'wri Orta Aziya, tiykarinan O'zbekstan ha'm Tashkent menen baylanisli. Alimnin' jaratqan 685 shig'armasidan 320 g'ana, tek Tu'rkstang'a bag'ishlang'an..."¹.

V.P.Semyanov – Tyanshanskiydin' “Xaliq punktlerinin' jergilikli atamalarinda Geografialiq ko'rinisi qanday sawlelenedi” (1924) shig'armasi

¹ B.Ahmedov. Tarixdan saboqlar. T., “O'qituvchi”, 1994, 5-11 betlar.

toponimikaliq ta'repten oqiwshida u'lken qizig'iwshiliq oyatti. Bul shig'armada jaziwshi geografiyaliq atamalardin' payda boliwinda ta'biyy sha'riyattin' ta'siri haqqinda jazg'an.

E.M.Murzayev u'lken geograf alim, toponimist. Ol Orta Aziya, Sinjon, Mangoliyadag'i geografiyaliq atamalar ha'm xaliq terminlerin u'yrengen. Onin' "Slovar narodnix geograficheskix terminov" (1984) shig'armasi terminologiyada u'lken orin tutadi. Onda jergilikli geografiyaliq atamalar ma'nisin aship beredi.

Onin' "Srednyaya Aziya" (1957) kitabinda 100 den artiq geografiyaliq atamalardin' ta'riypi berilgen. Ma'selen, Aqsuw, Alay, A'miwda'rya, Aral, Badxiz, Darwaz, Qaraqum ha'm bosqalar.

Orta Aziyz u'lkesindegi geografiyaliq atamalardi u'rnenwde vengriyalik alim Armeniy Vamberiy (1832 - 1913) din' xizmeti u'lken. Orta Aziyag'a jasirin sayaxat qilg'an bul alimnin' "Buxara tariyxi", "Orayliq Aziyanin' geografiyaliq atamaları" kitaplari diqqatg'a ilayiq. Onin' lug'atinda 600 g'a jaqin geografiyaliq atama ha'm termin berilgen.

O'zbekstanda toponimika ha'm geografiyaliq terminologiyani rawajlandiriwda H.H.Hasanovtin' (1919 - 1985) xizmetleri u'lken. Onin' toponimikag'a tiyisli piker ha'm mag'liwmatlari "Orta Aziya orin atamaları tariyxinan" (1965), "Geografiyaliq atamalar imlasi" (1962), "Jer tili" (1977), "Geografiyaliq atamalar siri" (1985) shig'armalarinda, terminologiyag'a tiyisli jumislar "Geografiya terminleri lug'ati" (1964) kitabinda, geografiya ha'm terminologiya tariyxina tiyisli isler "Orta Aziyalik geograf sayaxatshilar" ha'm ko'pten - ko'p maqalalarinda o'z ko'rinishin tapg'an. Bul alimnin' toponimikag'a tiyisli kitaplarinin' ekinshi bo'limi ta'riypli so'zliklerden ibarat bolip, bul sol shig'armalarinin' qiymatin ja'ne de asiradi.

Orta Aziya u'lkesi, tiykarinan O'zbekstan toponimlerin izertlegen ja'ne bir izertlewshi S. Qarayev. Bul izertlewshi toponimlerdin' etimologiyasina tiyisli bir qansha is qilg'an. Ol toponimlerdi, tiykarinan etnotoponimlerin teren' u'yrengen.

Onin' ilimiy sheshimlari "Geografiyalik atamalar ma'nisi" (1978), "Geografiyalik atamalar ma'nisin bilesizba?" (1970), "Tashkent toponimlari" (1991) kitaplarida bayan etilgen. O'zbekstandag'i orin atamalarin u'yreniw ha'm izertlewde filolog izertlewshilerden H.Egamov, Z.Dosimov ha'm T.Nafasovlar isleri de za'ru'r derek bolip xizmet qiladi.

Paydalaniladug'ın tiykarg'ı a'debiyatlar h'a'm oqıw qollanbalar

1. G'ulomov P.N., Mirakmalov M.T. Toponimika va geografik terminshunoslik. -T.: Universitet, 2005.
2. Murzaev E.M. Ocherki toponimiki. -M.: Mısl, 1974.
3. Hasanov H.H. Geografik nomlar imlosi. -T.: Fan, 1962.
4. Hasanov H.H. O'rta Osiyo joy nomlari tarixidan. -T.: 1965.
5. Hasanov H.H. Geografik nomlar siri. -T.: O'zbekiston, 1985.
6. Mirakmalov M.T. Xalq tabiiy geografik terminlari. –T.: Fan va texnologiya, 2009. 176 b.

Qosımsha a'debiyatlar h'a'm oqıw qollanbalar

7. Agaeva R.A. Stranı i narodi. –M.: Armada-press, 2002.
8. Do'simov Z., Egamov X. Joy nomlarining qisqacha izoh'li lug'ati.- T.: O'qıtuvchi, 1977.
9. Malkolm S. Geografiya A-Ya. -M.: 1999.
10. Mah'mud Koshg'ariy. Devonu lug'atit turk. T.I-III. -T.: Fan, 1960-1963.
11. Murzaev E.M. Slovar narodnix geograficheskix terminov. -M.: Mısl, 1984.

12. Murzaev E.M. Geografiya v nazvaniyax. -M.: Nauka, 1979.
13. Nafasov T. O'zbekiston toponimlarining izoh'li lug'ati. -T.: 1988.
14. Pospelov E.M. Toponimika v shkolnoy geografii. -M.: Prosveshenie, 1981.
15. Termin tanlash mezonlari. -T.: Fan, 1991.
16. Qoraev S. Toshkent toponimlari. -T.: Fan, 1991.
17. Qoraev S. O'zbekiston viloyatlari toponimlari. -T.: O'zbekiston Milliy Ensiklopediyasi", 2005.-240 b.
18. Qorayev S. Toponimika. -T.: O'zbekiston faylasuflari Milliy jamiyati nashriyoti, 2006.- 320 b.
19. Murzaev E.M. Slovo na karte. -M.: Armada-press, 2001.
20. Pospelov E.M. Shkolniy toponimicheskiy slovar. - M.: Prosveshenie, 1981.
21. G'ulomov P.N. Jo'g'rofiya atamallari va tushunchalari izoh'li lug'ati. T.: O'qituvchi, 1994.
22. Mirakmalov M.T. Geografiyada toponimika.-T.: 2008. - 80 b.
23. Nafasov T. Qashqadaryo qishloqnomasi. –T.: Muh'arrir, 2009.- 431 b.
24. Ah'madaliev Yu.İ. Farg'ona viloyati toponimlari.-Farg'ona, 2009.

25. “Geografik obektlarning nomlari to’g’risida”gi
O’zbekiston Respublikasining qonuni. Xalq so’zi gazetasi. № 198.
2011 yil, 13 oktyabr.

26. “Toponimika” fani bo’yicha tayyorlangan o’quv uslubiy majmua.

27. O’zMU ichki tarmog’i.

28. [w.w.w.Ziyo.net](http://www.Ziyo.net).

29. Geografiya.cc.uz/index.php/lk=main&ln=ru

30. Family-history.ru/material/onomastics.