

2- мавзу: ТУПРОҚДАГИ СУВ ШАКЛЛАРИ ВА ТУПРОҚНИНГ СУВ-ФИЗИК ХОССАЛАРИ (1 соат)

Режа:

- 1.Тупроқдаги сув шакллари ва уларнинг ўсимликлар учун аҳамияти.
- 2.Тупроқнинг нам сифимлари ва уларнинг суғориладиган деҳқончиликдаги аҳамияти.
- 3.Тупроқнинг сув бериш, ўтказиш ва кўтариш хусусиятлари, ҳажмий оғирлиги ва уларнинг суғориладиган деҳқончиликдаги аҳамияти.

Адабиёт 1: Крилл – 31-40 б.

Лотин – 28-36 б.

ТУПРОҚДАГИ СУВ ШАКЛЛАРИ

ФИЗИК ҲОЛАТИГА КЎРА ТУПРОҚДАГИ СУВ ШАКЛЛАРИ: СУЮҚ, ГАЗ (ТУПРОҚ ҲАВОСИДАГИ СУВ БУҒЛАРИ) ВА ҚАТТИҚ (МУЗ).

ТУПРОҚДАГИ СУВ ТУРЛАРИ:

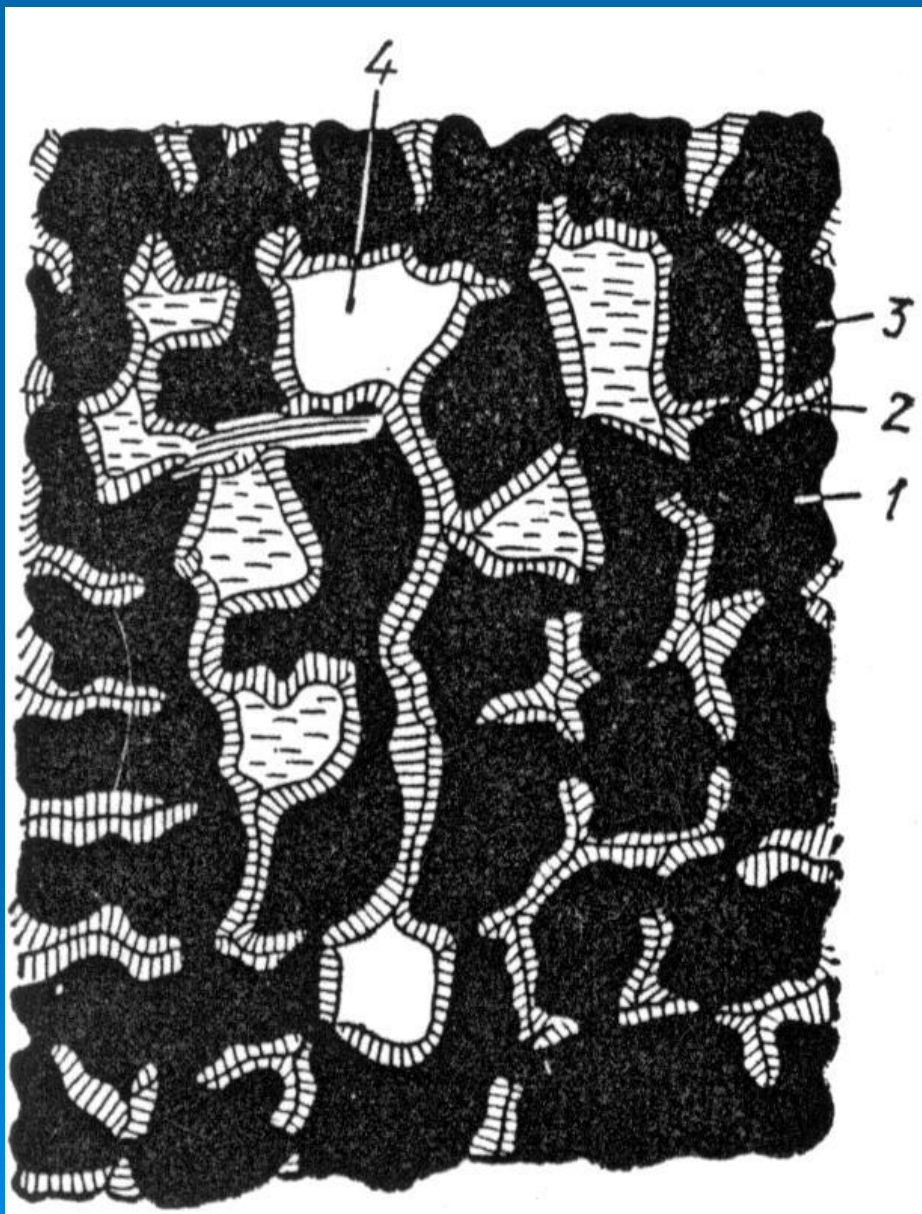
- 1) ГРАВИТАЦИОН СУВ;
- 2) ПАРДАСИМОН СУВ;
- 3) БУҒСИМОН СУВ;
- 4) КИМЁВИЙ БИРИККАН СУВ;
- 5) КАПИЛЛЯР СУВ.

ТУПРОҚНИНГ СУВ-ФИЗИК ХОССАЛАРИ

ТУПРОҚНИНГ СУҒОРИЛАДИГАН ДЕҲҚОНЧИЛИҚДА МУҲИМ АҲАМИЯТГА ЭГА БЎЛГАН СУВ-ФИЗИК ХОССАЛАРИ:

1. **МЕХАНИК ТАРКИБИ** (*енгил, ўртача ва оғир тупроқлар*);
2. **ТУПРОҚНИНГ ҲАЖМИЙ МАССАСИ ВА СОЛИШТИРМА ОҒИРЛИГИ**;
3. **НАМ СИҒИМИ** (*тўлиқ нам сиғими (максимал нам сиғими), чегаравий дала нам сиғими (дала нам сиғими), энг кам нам сиғими, максимал молекуляр нам сиғими*);
4. **СУВ ЎТКАЗУВЧАНЛИГИ** (*инфилтрация*);
5. **СУВ КЎТАРИШ ХУСУСИЯТИ**;
6. **СУВ БЕРИШ ХУСУСИЯТИ**.

ТУПРОҚДАГИ МУАЛЛАҚ ОСИЛИБ ТУРУВЧИ СУВ



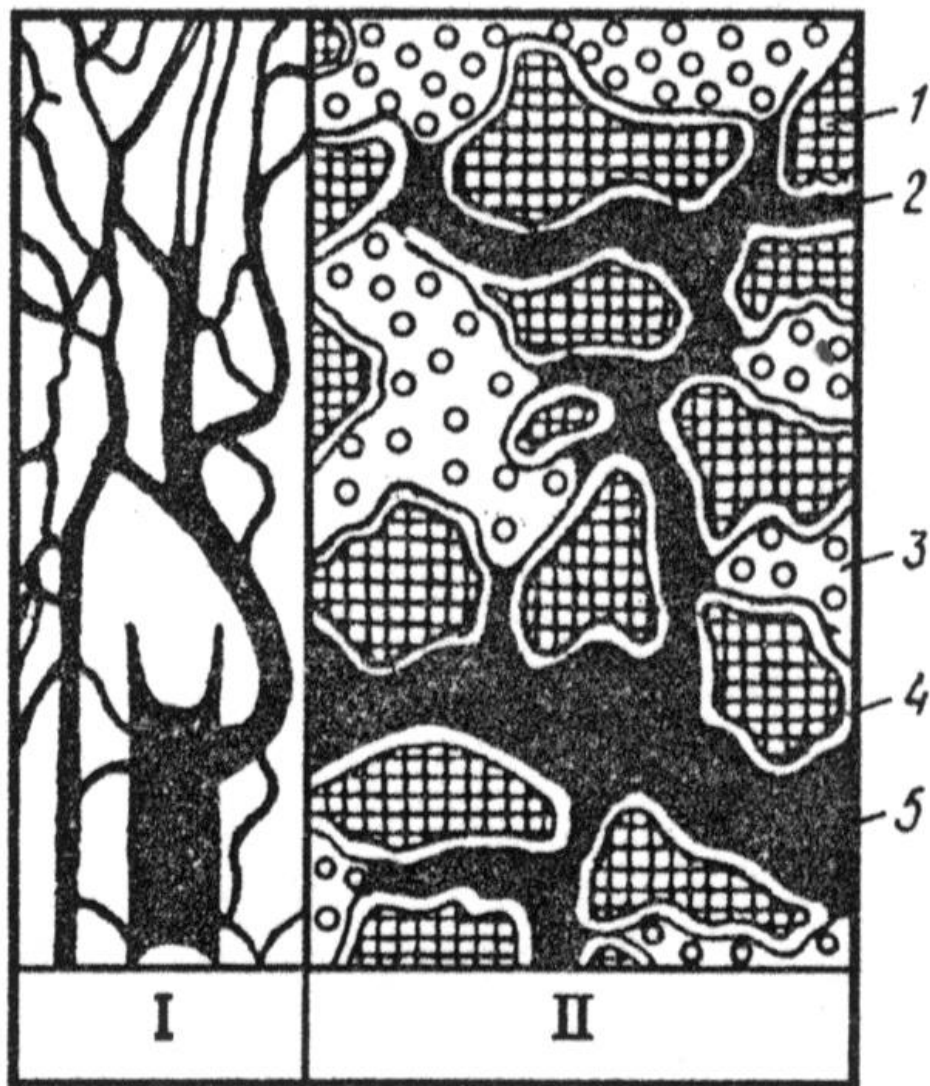
1 тупроқ заррачалари
(микроагрегатлар);

2 тупроқ заррачалари
сиртига боғланган
пардасимон сув;

3 сорбцион берк эркин
сувнинг микротўплани-
ши;

4 бўш ғоваклар.

ТУПРОҚНИНГ ЙИРИК ВА МАЙДА КАПИЛЛЯРЛАРИ



I капиллярлар схемаси;
II тупроқ заррачаларининг схемаси;
1 тупроқ заррачалари;
2 майда капиллярлар;
3 йирик ғоваклар зонаси;
4 тупроқ билан боғланган сув;
5 сувга тўлган йирик ғоваклар зонаси.

ТУПРОҚНИНГ ҲАЖМИЙ МАССАСИ

Тупроқнинг муҳим физик кўрсаткичларидан бири – бу унинг ҳажмий массаси ва солиштирама оғирлигидир.

Ўзбекистонда тарқалган тупроқларнинг ҳажмий массаси 1,05 дан 1,8 г/см³ гача (енгил тупроқларда 1,1–1,3; ўртача – 1,4–1,6 ва оғир – 1,7–1,8), солиштирама оғирлиги (нисбий зичлиги) 2,4 дан 2,85 г/см³ гача (енгил тупроқларда 2,60–2,65; ўртача – 2,63–2,67 ва оғир – 2,68–2,85) ўзгариб туради.

ТУПРОҚНИНГ НАМ СИҒИМИ ВА СУВ ЎТКАЗУВЧАНЛИГИ

Гравитацион сув чуқур қатламларга оқиб кетгандан сўнг тупроқда капилляр ва адсорбцион кучлар таъсирида маҳкам ушланиб турилувчи сувлар унинг **чегаравий дала нам сиғими** (ЧДНС) деб юритилади.

Сув ўтказувчанлик (СЎ) тупроқнинг муҳим сув-физик хусусиятларидан бири бўлиб, у тупроқнинг сувни сингдириш ва пастки қатламларга ўтказиш (фильтрация) қобилиятини тавсифлайди.

Тупроқнинг сув ўтказувчанлиги **фильтрация тезлиги** ва **фильтрация коэффициентлари** кўрсаткичлари билан тавсифланади.

ТУПРОҚНИНГ МЕХАНИК ТАРКИБИГА БОҒЛИҚ ҲОЛДА СУВ ШАКЛЛАРИНИНГ ЎЗАРО НИСБАТИ

