

ЎЗБЕКИСТОН РЕСПУБЛИКАСИ  
ОЛИЙ ВА ЎРТА МАХСУС ТАЪЛИМ ВАЗИРЛИГИ

АНДИЖОН МАШИНАСОЗЛИК ИНСТИТУТИ

“МАШИНАСОЗЛИК” факультети

“ \_\_\_\_\_ ”

кафедраси

“ \_\_\_\_\_ ” фанидан

# МУСТАҚИЛ ИШ

Мавзу: \_\_\_\_\_

\_\_\_\_\_

\_\_\_\_\_

Бажарди: “ \_\_\_\_\_ ” йўналиши \_\_\_\_\_ - курс \_\_\_\_\_ - гуруҳ  
талабаси

\_\_\_\_\_

Текширди:

\_\_\_\_\_

Андижон – 2014

# **ЙЎЛ ЧИЗИҚЛАРИ ВА УЛАРНИНГ ХАРАКТЕРИСТИКАСИ**

Йўлларнинг қатнов қисмида (қаттиқ қопламали) бордюрларда, йўл элеменларида йўл шароитини кўрсатувчи чизиқларни йўл белги чизиқлари деб ҳисобланади ва улар йўл белгилари ҳамда светофорлар билан биргаликда ва алоҳида қўллаш мумкин бўлади.

Йўл чизиқлари ҳаракатланишни ташкил этишда кенг қўлланиб, ҳайдовчининг асосий эҳтибори йўналтирилган жойларга чизилади. Йўл чизиқлари ётиқ ва тик чизиқ гуруҳларига бўлинади. Хар бир гуруҳ ўз рақами билан белгиланади. Биринчи рақам гуруҳни (1-ётиқ ва 2-тик чизиқларни англатади), иккинчи рақам гуруҳдаги йўл белги чизигининг тартибини ва учинчи рақам йўл белги чизиқнинг кўринишларини англатади.

## **ЁТИҚ ЧИЗИҚЛАР**

Ётиқ чизиқлар бўйлама, кўндаланг ва бошқа (оролчалар, ёзувлар, йўналишлар) чизиқларга киради.

Ётиқ чизиқлар йўлнинг қатнов қисми юзасига чизилади. Бўйлама ётиқ чизиқлар ва уларнинг моҳияти жадвалда келтирилган.

## **БЎЙЛАМА ЧИЗИҚЛАР ВА УЛАРНИНГ ХУСУСИЯТЛАРИ**

1.1. Йўл белги чизиги йўлнинг ўртасида чизилган энсиз, сидирға оқ чизиқ қарама-қарши келаётган транспорт оқимини ажратади.

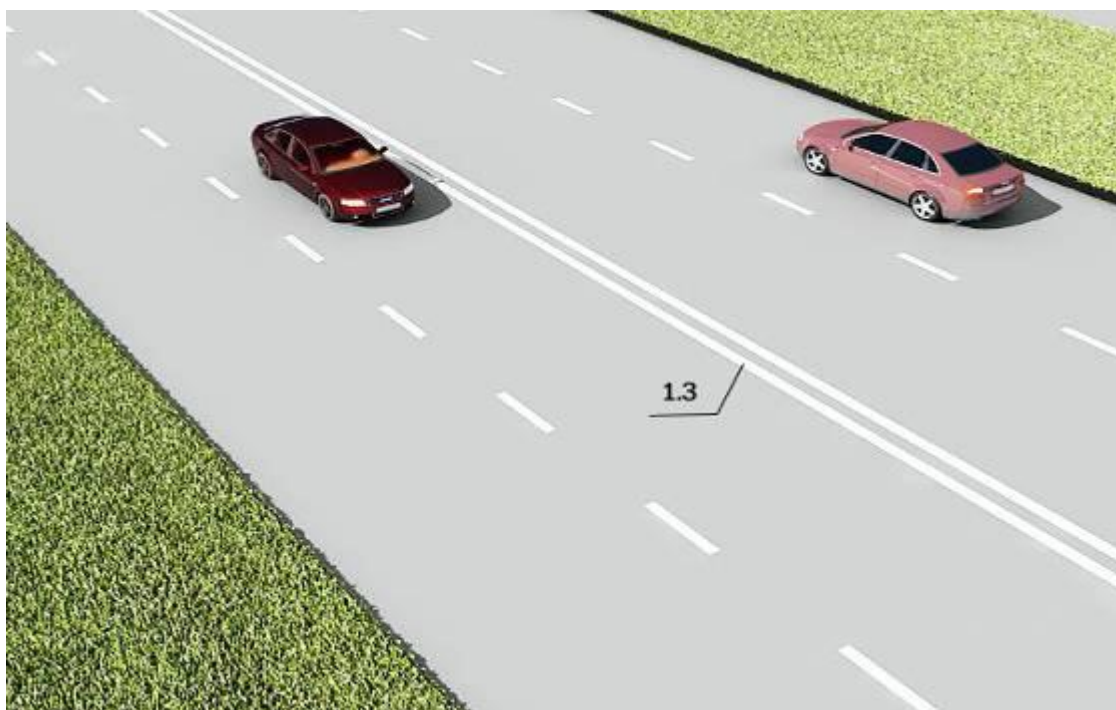
1.1. Йўл белги чизиги йўлнинг хавфли жойларида, ҳаракатланиш йўлчалари ўртасида чизилган, узлуксиз оқ рангдаги сидирға чизиқ бўлақларнинг чегарасини билдиради.

1.1. Йўл белги чизиги расмдаги 1.16.2 ва 1.16.3 чегаралари. Йўлнинг ҳаракатланиш тақиқланган қисмини (хавфсизлик оролчаларининг чегараси) англатади.

1.1. Йўл белги чизиги йўлнинг чеккаси ёки маҳсус майдончаларда чизилиб, транспорт воситаларининг тўхтаб туриш жойи чегарасини билдиради.



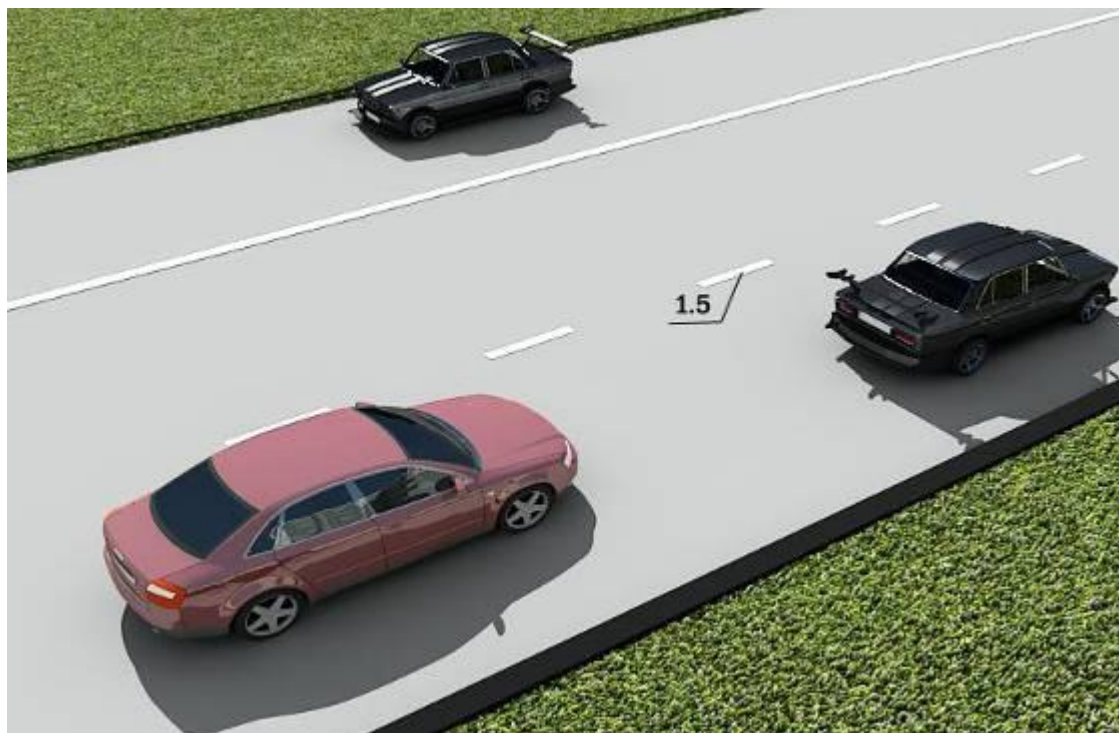
1.3. Йўл белги чизиғи йўлнинг ўртасида чизилган параллел икки сидирға оқ чизиқ тўрт ва ундан кўп бўлакли йўлларда қарама-қарши йўналишдаги транспорт воситалари оқимини ажратади.



1.4. Йўл белги чизиғи йўлнинг ҳаракатланиш қисми четига ёки йўл четидаги тўсиққа (бордюрга) чизилган сариқ чизиқ транспорт воситаларининг бу йўл бўлагида тўхташни тақиқлайди. Белгиланган йўналишли транспорт воситаларига даҳли йўқ.



1.5. Йўл белги чизиғи йўлнинг ўртасига чизилган, энсиз узук-узук оқ рангдаги чизиқ икки ёки уч бўлакли йўлларда ҳаракатланаётган транспорт воситалари оқимини тасмалар бўйича ажратади.



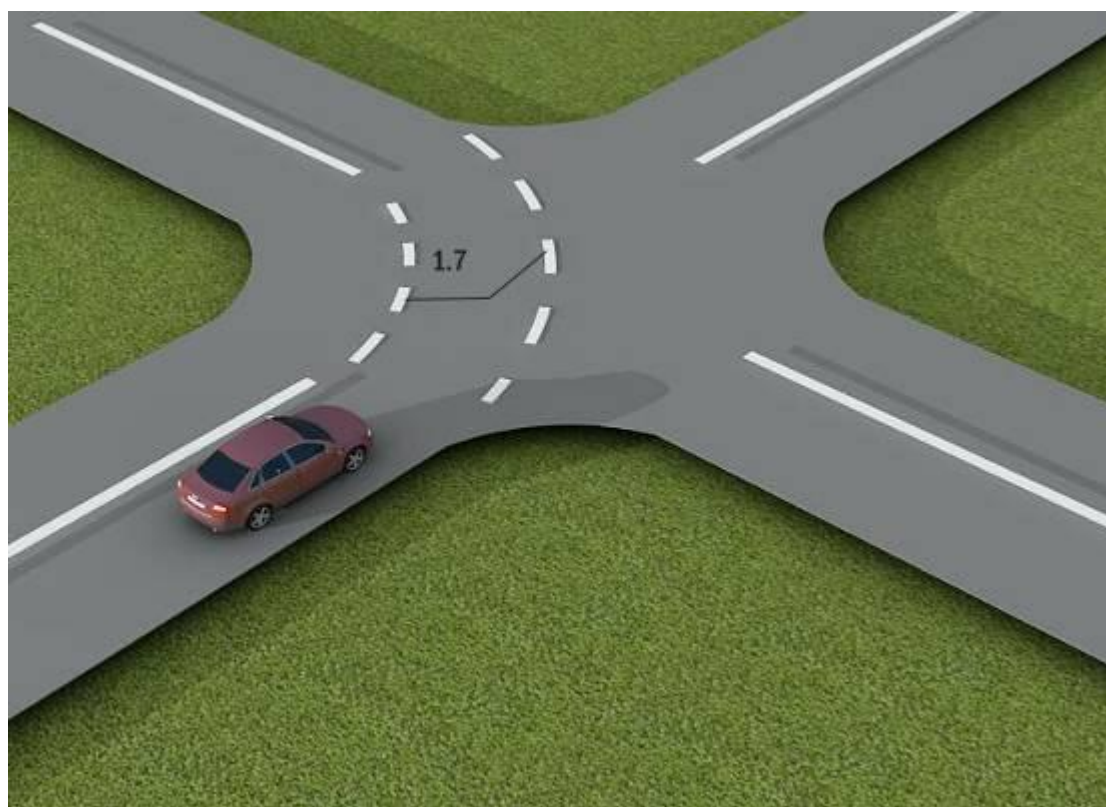
1.5. Йўл белги чизиғи бир йуналишда ҳаракатланиш учун мўлжалланган икки ёки ундан кўп булакли йўлларда бўлақларнинг, чегарасини билдиради (оралиқ масофани чизиққа нисбати 3/1).



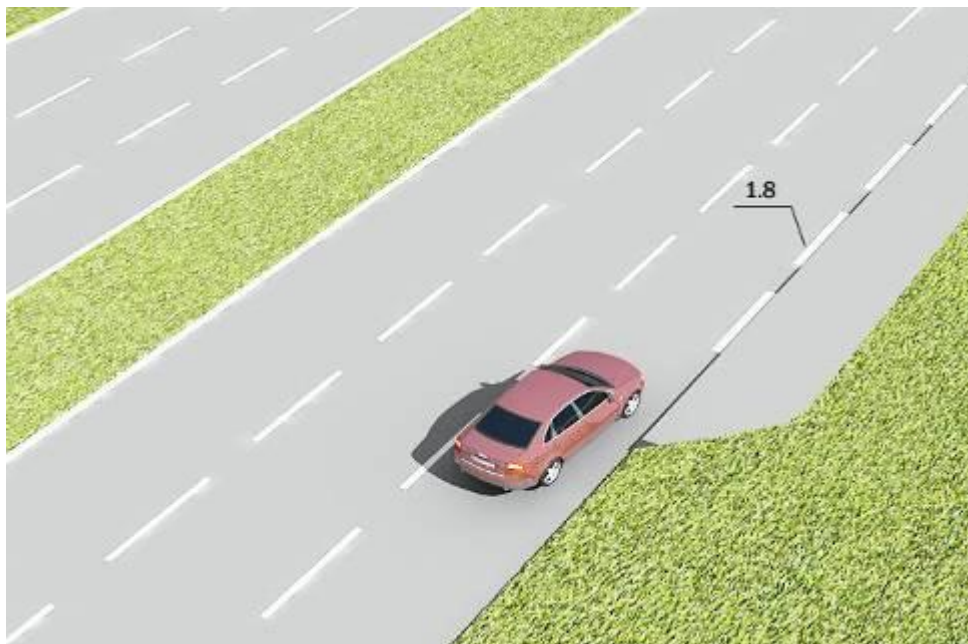
1.6. Йўл белги чизиғи бўлақлар чегарасида чизилган, энсиз узук-узук оқ чизик сидирға чизикқа яқинлашиш ҳақида огоҳлантиради (оралиқ масофани чизикқа нисбатан 1/3).



1.7. Йўл белги чизиғи чорраҳада чизилган энсиз узук-узук оралиғи киска оқ чизик чорраҳалардаги ҳаракатланиш булақларини билдиради.



1.8. Йўл белги чизиғи оддий чизикдан икки баробар энли, қисқа, узук-узук чизик тормозланиш (секинлашиш) ёки тезланиш бўлаги билан Йўлнинг асосий бўлаги ўртасидаги чегарани билдиради.



1.9. Йўл белги чизиғи реверсив ҳаракатланишда қатнов қисмининг чегараси

А. Реверсив светофорлар бўлмаганда ҳайдовчининг ўнг томонидан мумкин.

Б. Реверсив светофор ёқилган бир йўналишли бўлақларни ажратаётганда исталган томондан шу бўлаққа кириш мумкин.

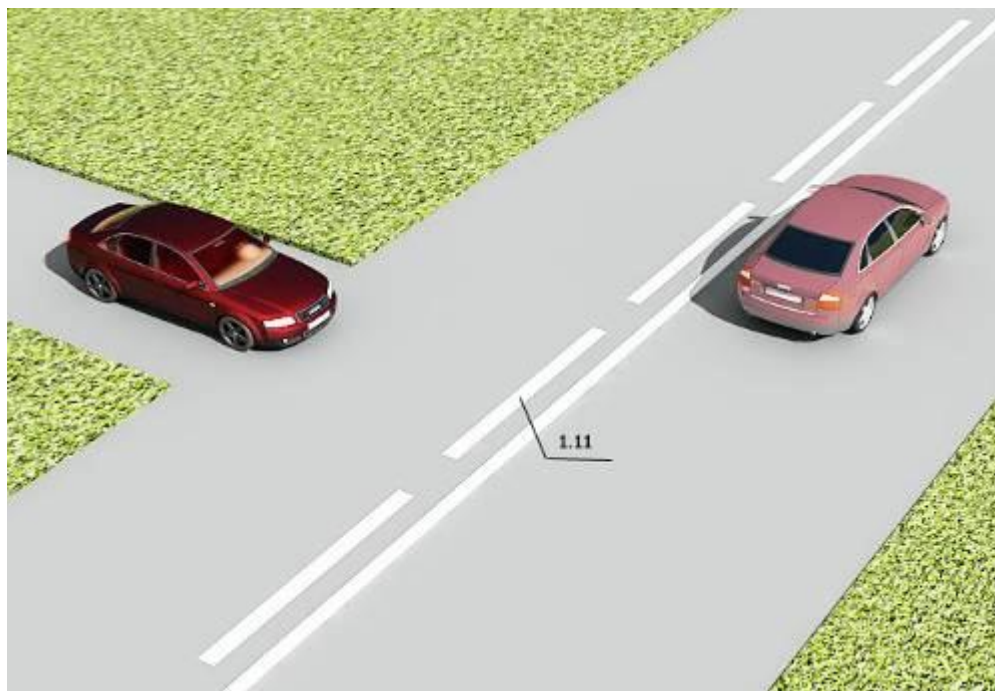
В. Реверсив светофор ўчирилган бўлса, қарама-қарши йўналишдаги транспорт оқимларининг ҳаракати бу бўлақ бўйича тақиқланади.



1.10. Йўл белги чизиғи сариқ. Йўлнинг ҳаракатланиш қисми четига ёки йўл четидаги тусик (бордюр) устидан чизилган узиликли сариқ чизик транспорт воситаларини йўлнинг бу бўлагида тўхтаб туришни тақиқайди. Таксометри ишлаб турган таксиларга бу белги чизиқнинг даҳли йўқ.



1.11. Йўл белги чизиғи сидирға чизик ёнида чизилган узук-узук чизик фақат бирор бўлакка қайта тизилишига рухсат этади.

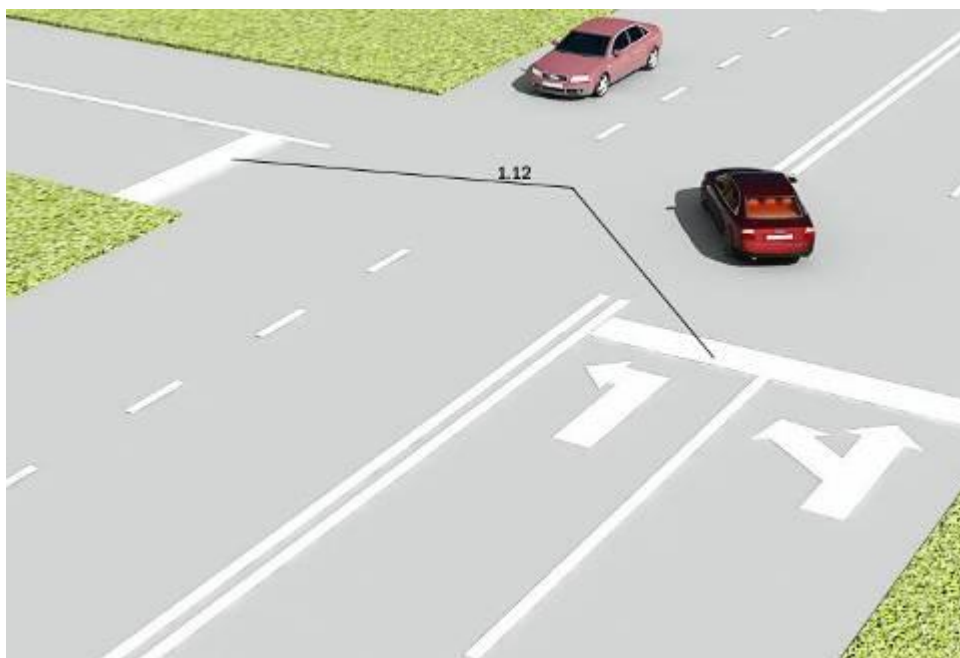


А. Ҳаракат узук-узук тарафдан сидирға томонга қайта тизилиш мумкин.  
Б. Сидирға чизик томонидан эса фақат қувиб ёки четлаб ўтишни тугатаётганда мумкин бўлади.

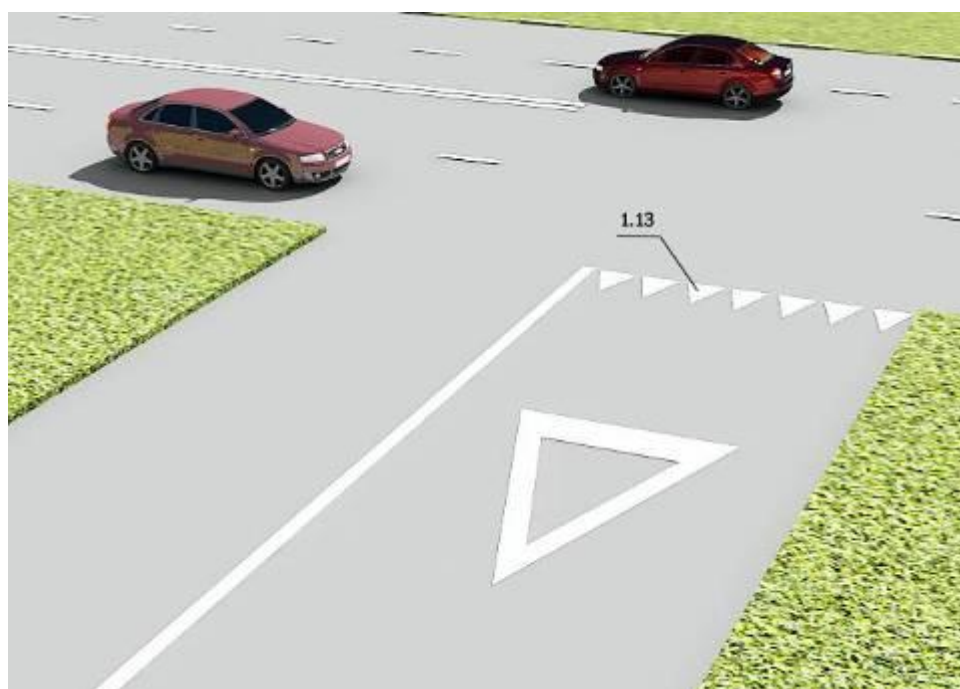


## КЎНДАЛАНГ ЧИЗИҚЛАР ТАВСИФИ.

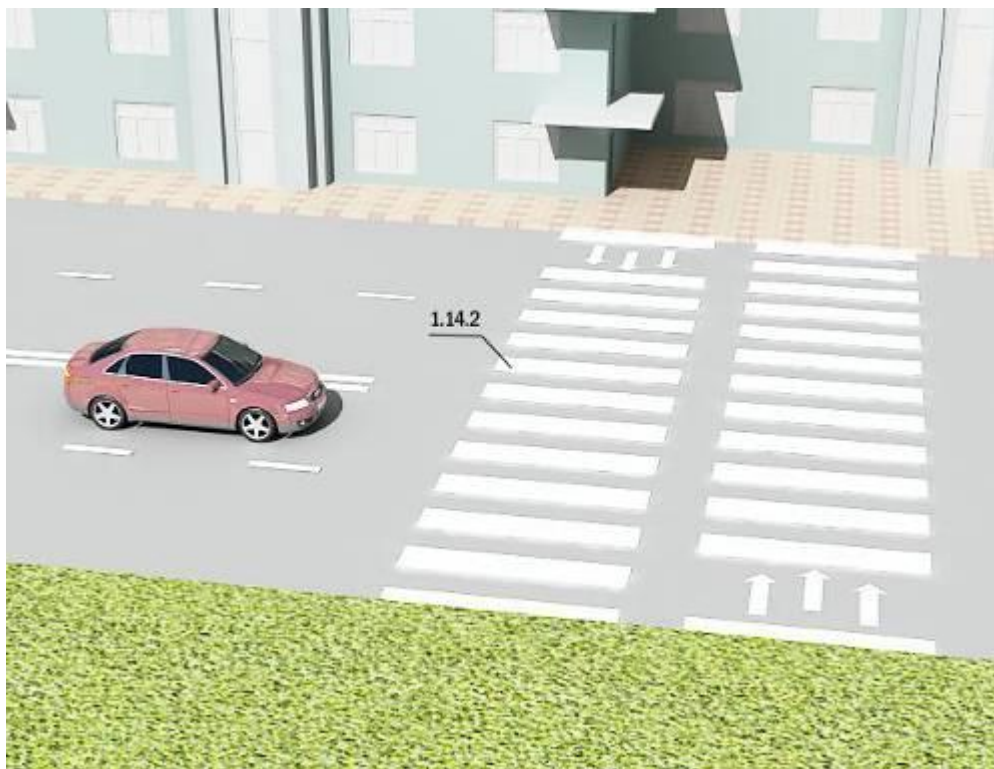
1.12. Йўл белги чизиғи “Тўхташ” ёзуви "тўхташ" чизиғи светофорнинг ва тартибга солувчининг тақиқловчи ишорасида, бошқарилмайдиган чорраҳаларда, "Тўхтамасдан ўтиш тақиқланган" (2.5) белгиси олдида ҳайдовчи тўхташи лозим бўлган жойни кўрсатади. Бу чизиқ "тўхташ" ахборот-ишора белгиси (5.33) билан ҳам қўлланилиши мумкин.



1.13. Йўл белги чизиғи бир қатор бўлиб терилган учбурчаклар, 1.20 битта катта учбурчак. "Йўл беринг" белгиси билан қўлланиб, кесишган йўлда ҳаракатланаётган транспорт воситасига йўл бериш зарур бўлганда, ҳайдовчи тўхташи лозим бўлган жойни кўрсатади. Йўл чеккасида ўрнатилган "Йўл беринг" белгиси кўриниши чекланган куннинг бўлақларидаги йўлларда қўлланилиши мумкин.



1.14.1-1.14.2. Йўл белги чизиғи параллел чизилган кенг узлуксиз чизиклар ("зебра") пиёдаларнинг ўтиш жойини билдиради. "Пиёдалар ўтиш жойи" (5.16) ахборот-ишора белгиси билан қўлланилиши мумкин. Йулнинг бундай жойларида, ҳайдовчи шу йўналишнинг қатнов қисмида бўлган пиёдаларни ўтказиб юбориш керак (ИХК 16.).



1.14.3. Йўл белги чизиғи светофор ёрдамида, тартибга солинадиган пиёдаларнинг ўтиш жойи. Светофорнинг қизил чироғи яшилга алмашиб, пиёдалар қатнов қисмини тарк этишга улгурмаган бўлса, ҳайдовчи пиёдаларнинг шу йўналиш бўйича ўтиб олишларига имкон бериши керак (ЙХҚ. 16.3).

1.15 Йўл белги чизиғи велосипед йўли кесиб ўтган жой. Бундай бошқарилмайдиган кесишмада велосипед ҳайдовчиси йўлда ҳаракатланаётган транспорт воситаларини ўтказиб юборишлари керак (бу жойда имтиёз йўлдаги транспорт воситаларида бўлади).

## ОРОЛЧАЛАР ТАВСИФИ

1.16.1 Йўл белги чизиғи ўнг томндан ҳаракатни давом эттиришни кўрсатувчи ва қарама- қарши йўналишларни ажратувчи оролчани беллилаш.

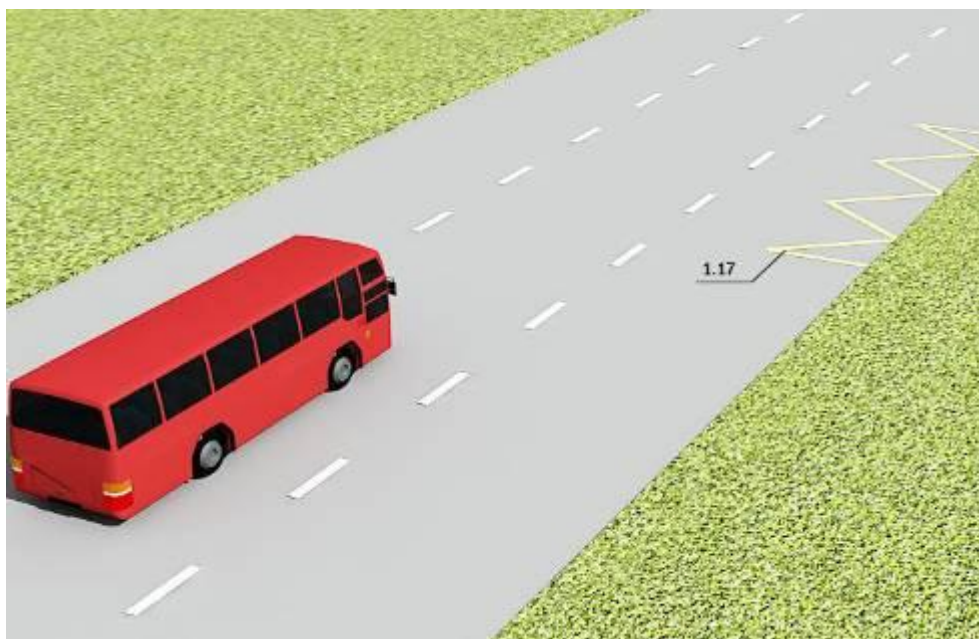


1.16.2 Йўл белги чизиғи транспортларнинг битта ҳаракати оқимларини иккига ажратадиган оролчани белгилаш.

1.16.3 Йўл белги чизиғи транспорт оқимларининг ҳаракатини бир йўналишга қўшиладиган жойдаги йўналтирувчи оролчани билдиради. Оролчаларнинг чегараси 1.1 чизиғи билан белгиланган бўлиб, уни кесиб ўтиш ёки устига чиқиб тўхташ тақиқланади.



1.17. Йўл белги чизиғи сариқ рангдаги, аррасимон чизик умумфойдаланадиган транспорт воситалари ҳамда таксиларинг тўхтаб туриш бекатларини билдиради.

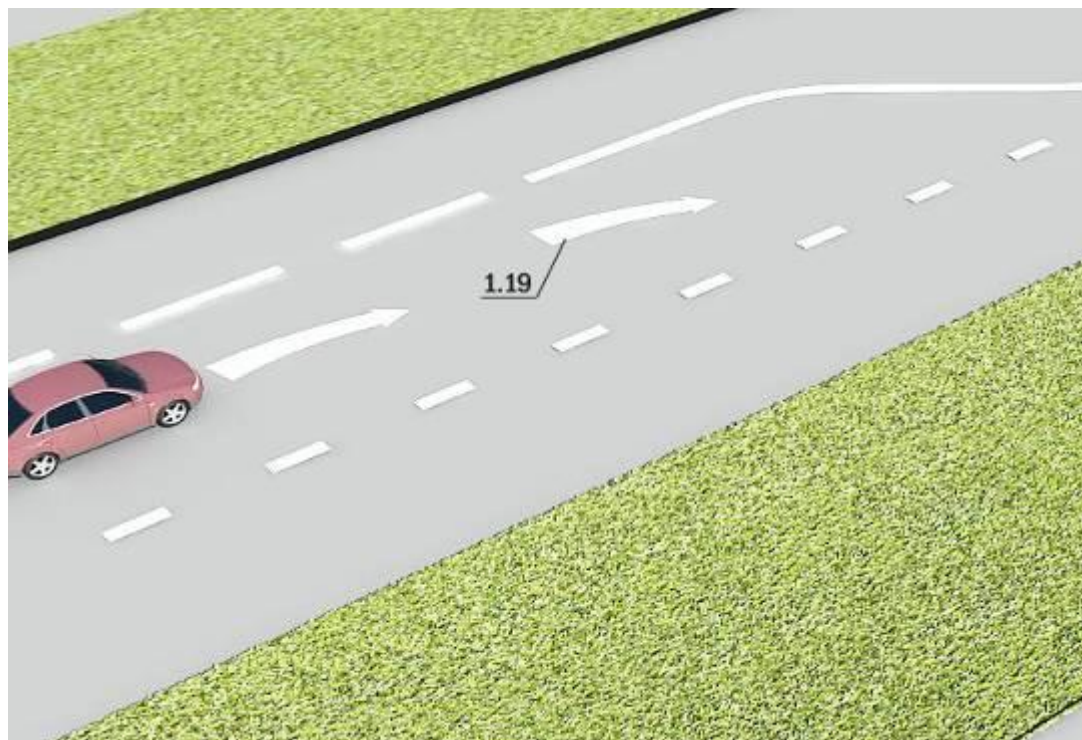


### **ЙЎНАЛИШНИ БЕЛГИЛОВЧИ ЧИЗИҚЛАР**

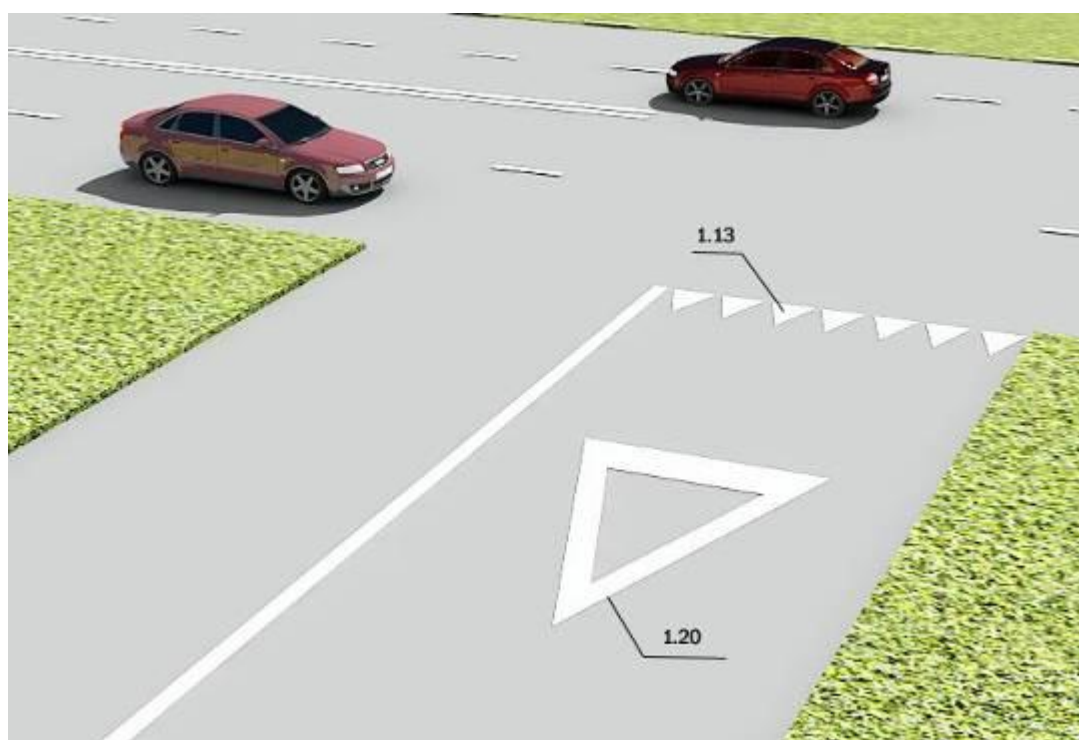
1.18. Йўл белги чизиғи чорраҳада ва кесишмалар олдида бўлақлар буйи қатнов қисмининг юзасига чизилган йўналтиргич, мустақил равишда ёки "Бўлақлар бўйича ҳаракатланишнинг йўналиши" (5.8.1-5.8.2) ахборот-ишора белгилари билан биргаликда қўлланиб, транспорт воситаларига бўлақлар бўйича руҳсат этилган йўналишни кўрсатади.



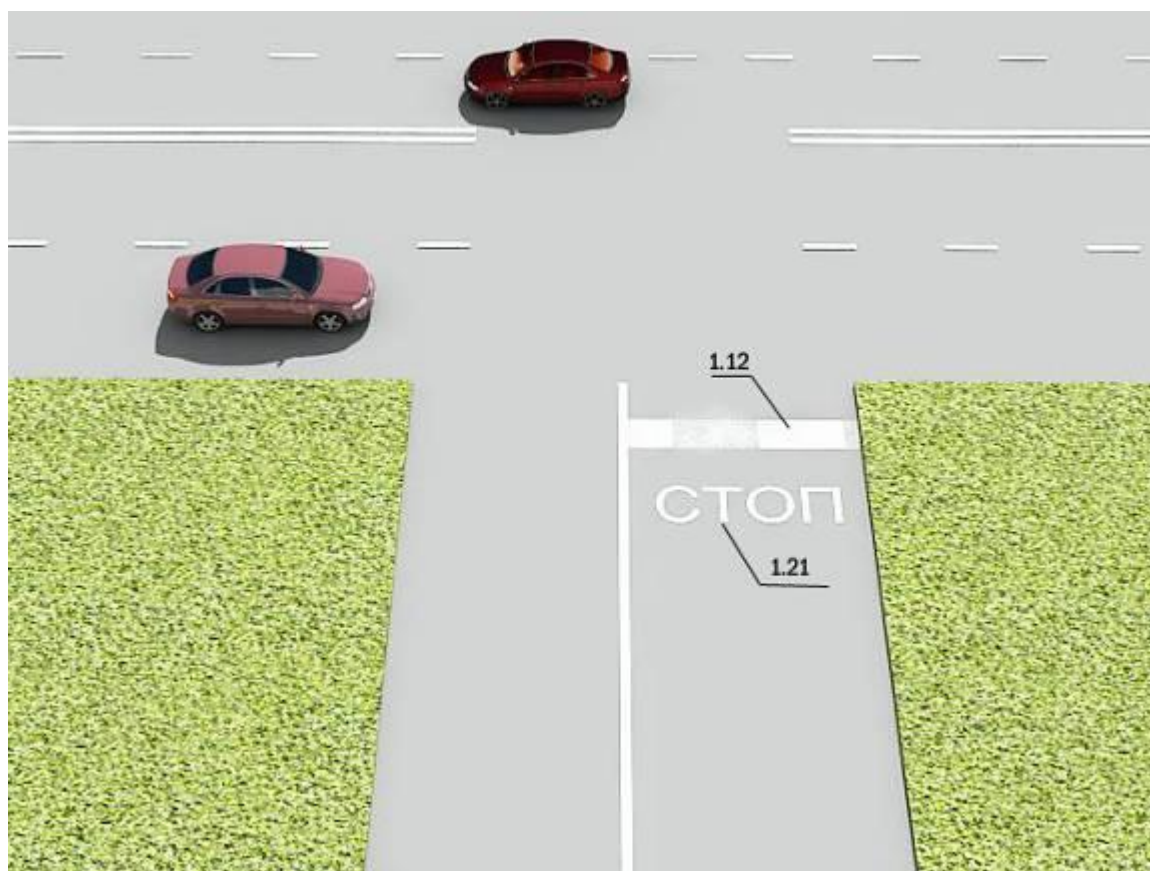
1.19. Йўл белги чизиғи  $45^\circ$  бурчак остида чизилган йуналтиргич, йул кисмининг тор жойига яқинлашганлик хакида огохлантириб, алохида ёки “йўлнинг торайиши” (1.18.1-1.18.3) белгилари билан бирга қўлланилади.



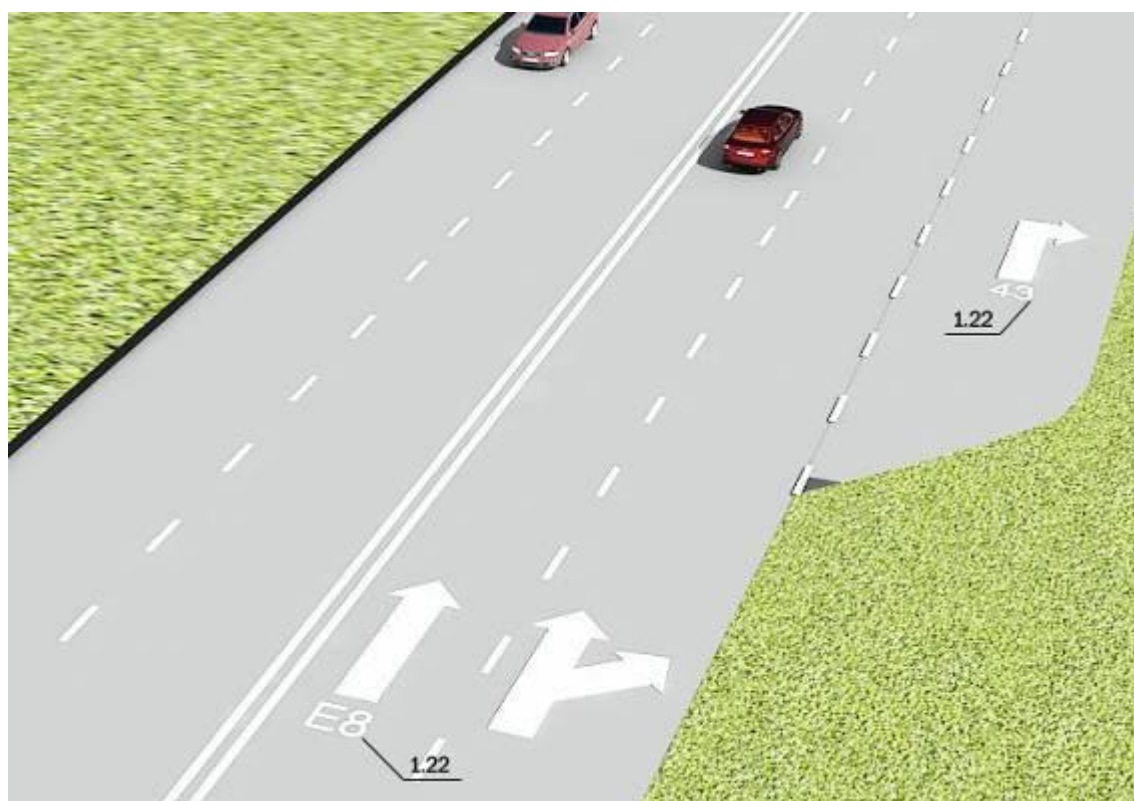
1.20 Йўл белги чизиғи кўндаланг 1.13 йўл белги чизиғига яқинлашашни белгилайди.



1.21 Йўл белги чизиғи тўхташ кўндаланг 1.12 йўл белги чизиғи жойи олдида 2.5 йўл белгиси билан биргаликда белгиланади.



1.22 Йўл белги чизиғи сон билан ёнма-ён ёзилган харф йўл харакатланиш йўналишида йўлнинг тартиб ракамларини кўрсатади.



1.23. Йўлнинг фақат белгиланган йўналишли транспорт воситалари учун ажратилган бўлагини билдириб, (5.9:5.10.1) ахборот-ишора белгилари билан қўлланилади. Бу бўлак сидирға чизиқ билан ажратилмаган такдирда, ҳайдовчилар ўнгга бурилиш, йўловчиларни чиқариш, тушириш учун бу бўлакка киришлари мумкин (Й.Х.Қ. 21.2).



## ТИК ЧИЗИҚЛАР

Тик чизиқлар йўл иншоотларини ва жиҳозлари юзларига кетма-кет чизилган йўл-йўл, оқ-қора чизиқлар мажмуасидан иборат бўлиб, уларнинг ўлчамларини кўрсатишда, кўз билан чамалаш воситаси сифатида хизмат қилади.

Осмон булут, кул ранг бўлганда, қоронғи вақтларда йўлнинг ёритилмаган қисмларида йўл ёқасидаги тик бетон иншоотларининг ранги осмон ва йўлнинг ранги билан жуда ўхшаб кетади ва ҳаракатдаги ҳайдовчи уларни фарқлай олмай, бетон иншоотларини кўрмай қолади. Бу ҳол ҳайдовчини бетон иншоотларга урилиб кетишига олиб келади.

2.1- Йўл белги чизиқлар кўприклар, осма йўллар устунлари юзасига чизилиб ҳаракатланаётган транспорт воситаси ҳайдовчисига йўлдаги хавф солувчи тўсиқнинг рангини кескин ажратиб, кўринишини осонлаштиради.





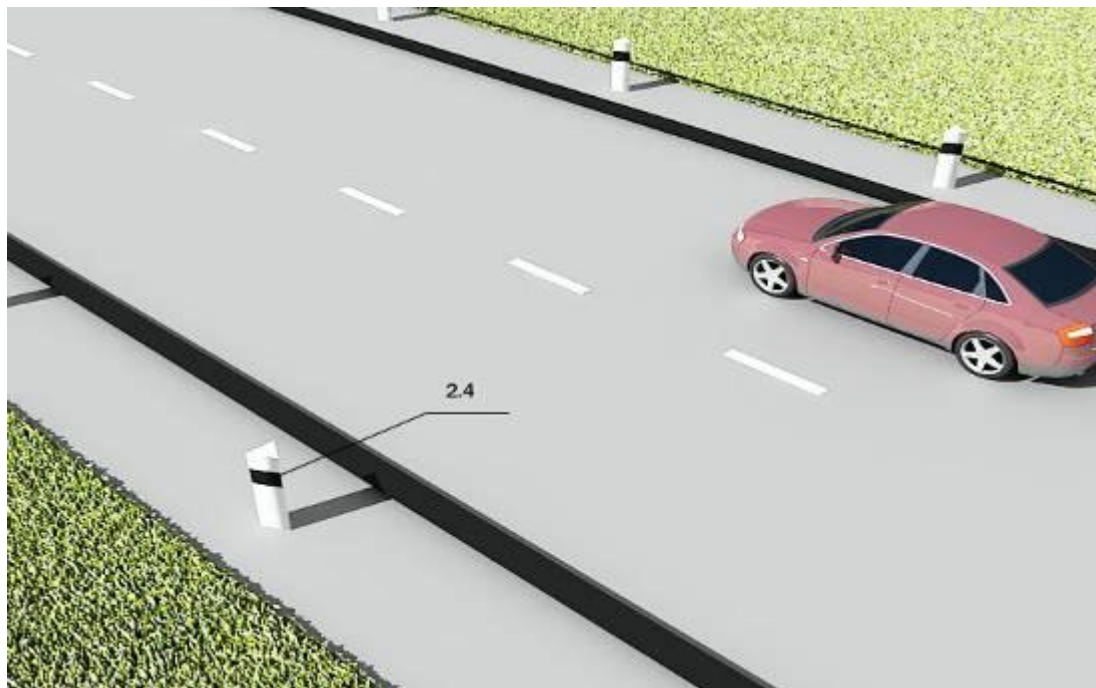
2.2- Йўл белги чизиқлар тонеллар, кўприклар, осма йўллар ва кўприкларни пастки қирраларига чизилган оқ-қора рангли чизма ҳайдовчига иншоотнинг пастки қисмини фарқлашини осонлаштиради.



2.3- Йўл белги чизиқлар ажратиш бўлақларидаги ёки «хавфсизлик оролчалари» даги думалоқ устунларни билдиради.



2.4- Йўл белги чизикларни йўналтирувчи бетон ёки темир-бетон устунлар, тўсиқ тиргаклар ва қозикларни билдириб, қоронғи вақтда, қуюқ туманда, ҳамма жой оппоқ қор билан қопланганда йўлнинг троекториясини ўзининг кескин фарқланадиган оқ-қора ранги билан аниқ кўрсатади.



2.5- Йўл белги чизиклар йўлнинг кичик радиусли бурулишлари, тик нишабликлари ва бошқа хавфли жойларида йўл четига ўрнатилган тўсиқларнинг ён юзларини билдиради.

2.6- Йўл белги чизиклар бошқа жойлардаги тўсиқларнинг ён юзларини билдиради.



2.7- Йўл белги чизиклар йўлнинг хавфли жойларида унинг четидаги тўсиқни (бордюрни) ва йўл сатҳидан баланд бўлган «хавфсизлик оролчалари»ни кўрсатади.

