

MAVZU: SLAYDLAR REJIMIDA ISHLASH

Bu rejimda yangi slayd yaratish, uning belgisini uzgartirish, slayd matnini terish, taxrir kilish, slaydlarni guruxlash, rang sxemasini uzgartirish xamda maxsus fon yaratish mumkin. Ushbu rejimda tayyorlangan slayddan bir namunani 9.10-rasmda kurib turibsiz.

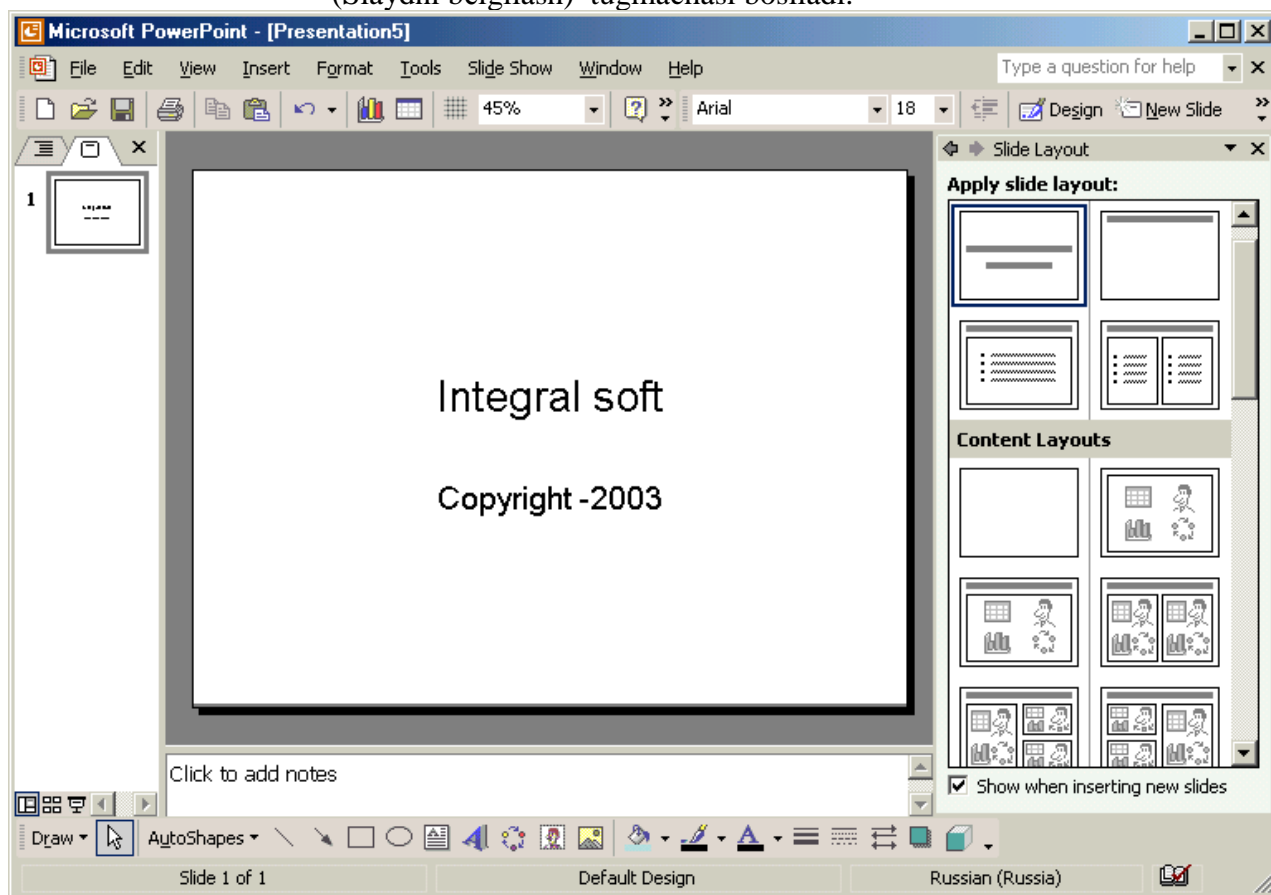
- Yangi slayd yaratish uchun darchaning standart uskunalari panelidagi (9.4-rasm)



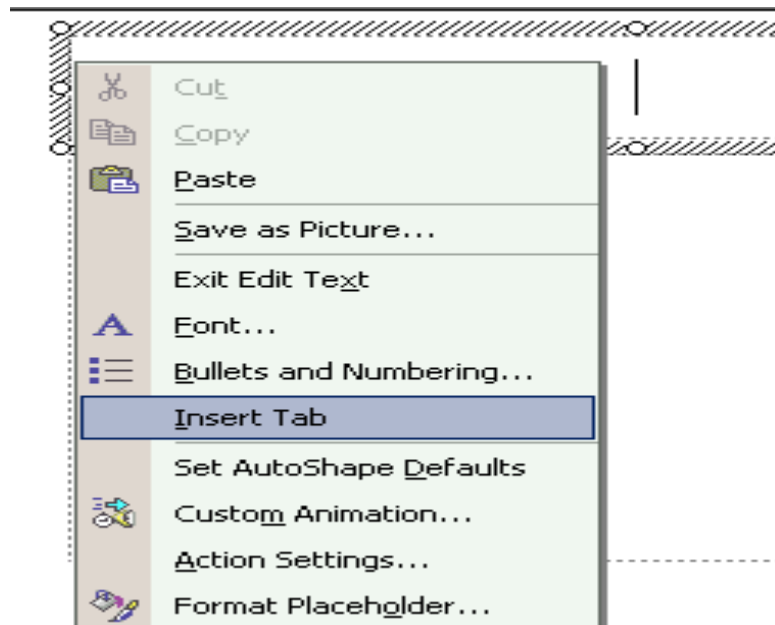
(Slayd yaratish) tugmachasi bosiladi.

- Slayd belgisi, turi, kurinishlarini uzgartirish uchun darchaning standart uskunalari panelidagi (9.4-rasm)

(Slaydni belgilash) tugmachasi bosiladi.



- Slaydlarning bezash ishlarini uzgartirish uchun shu paneldagi *Primenit oformlenie* (Jixozlash kullanilsin) tugmasi bosiladi. Slaydga matn kiritish va uni taxrir kilish 2 usulda amalga oshiriladi:
 - 1) matn uchun ajratilgan maydonga sichkoncha kursatkichi olib kelib bosiladi va kursor paydo bulgandan sung matn klaviatura orkali kiritiladi;
 - 2) Sichkoncha kursatkichi «A» tugma (piktogramma)siga olib kelinib bosiladi va kerakli soxaga matn kiritiladi.
- Slaydlarni kichraytirish uchun matn bloki tanlanadi yoki ob'ekt va tanlash markeri chegaralari tanlanadi.
- Uzgartirish kiritish uchun sichkonchani uning tugmachasi bosiladi. Ekranida yordamchi (kontekstli) menyudan kerakli rejim tanlab olinadi. Menyudan kerakli rejim tanlab olinadi. Menyudan kerakli rejim tanlab olinadi.



Slaydlarni belgilash. Slaydlarni belgilashni kullab rasm, diagramma, jadval yoki WINDOWSning ixtiyoriy ob'ektini kuyishni muljallab slayd tanlash mumkin. Buning uchun «Fayl» menyusidan «Sozdat» (Yaratish) buyruKi tanlanadi. Ekranda kuyidagi darcha ochiladi (9.12-rasm).



Tavsiya kilinayotgan slaydlardan kerakli kurinishdagi slayd tanlanadi va <OK> tugmasi bosiladi.

Savol va topshiriklar



1. Slaydlar rejimida kandy ishlarni amalga oshirish mumkin?
2. Yangi slayd kandy yaratiladi?
3. Slaydlarni bezash ishlarini amalga oshirish uchun kaysi tugmachalardan foydalaniladi?
4. Slaydga matnni kiritish va taxrirlash usullarini tavsiflab bering.
5. Slaydlarni belgilash deganda nimani tushunasiz? U nima uchun kerak?