

**4-kurs Tog'ayshiliq ta'lim bag'dari ushin**

***Xaliq jasaw orinlarin ko'kelemzarlastiriw pa'ninen  
prezentatsiya***

***Ko'kelemzarlastiriwdi rawajlandiriwdin' kompazitsion  
tu'rleri***

## Kompazitsiya haqqında tu'sinik

- O`simlikler du`nyasi sheksiz ha`r qiylı ko`rinislerge, fakturalarg`a iye.
- Ha`r bir abadanlastırılğ`an, ko`klemzarlastırılğ`an aymaq o`zinin` kompazitsiya orayına iye bolıwı kerek.
- Gu`lzarlar ha`m suw ha`wizleri kompazitsiya orayı bolıp esaplanadı.
- Gu`lzarlardın` u`lken kishiligi ol jaylasqan maydan ko`lemine baylanıslı.

## Terek ha`m putalardın` kompazitsiyası

***soliterler*** – gazonda egilgen jeke terek

***o`simlik gruppaları*** - ko`lemine qaray kishi (2-3), orta (4-7) ha`m u`lken (8-16) o`simli tu`rleri jaylastırıladi.

***tog`ay massivleri ha`m kishi tog`aylar*** – bir neshe 10 gektar maydannan quralg`an boladi. Kishi tog`aylar – 0,2 gektar.

***qatarlap egiletugin terekzarlar - alleylar***

dem aliw orınları (xiyabanlar)

***jasıl tosiqlar***

***shirmalawshi o`simlikler***

# Klumba



- ***Klumbalar*** – qandayda bir geometrik ko`rinistegi (domalaq, u`shmu`yish, kvadrat, to`rtmu`yish, romb ta`rizli) gu`lzarlarg`a aytiladi. Maydani 2-3 m<sup>2</sup> tan 50 m<sup>2</sup> qa shekem bolıwı mu`mkin.
- ***Rabatkalar*** – tuwrı mu`yishli, uzunlıgı eninen u`sh ma`rte ha`m onnan u`lken bolg`an maydanshalar. Rabatkalar maydana 0,5-3 m, ayrim hallarda 1-1,5 m boladı.
- ***Miksbordyurlar*** (aralas rabatkalar) – tiykarınan ko`p jillıq o`simliklerden quralg`an, bir – birine jaqın jaylastırılğ`an durıs ha`m durıs emes forma berilgen o`simlikler gruppasının` ken` qamrawlı maydanshalarına aytiladı.

# Rabatkalar



# Parterlar



- ***Parterler*** – tuwrı geometriyalıq formag`a iye bolg`an ko`klemzarlastırılğ`an maydan. Parterler eki usılda jaylastırıladı. 1. peyzaj usılında 2. regulyar usılında ornalastırıladı.



# Parterlar



# Ko`kalamzorlashtirishning regulyar uslubi



# Miksborder

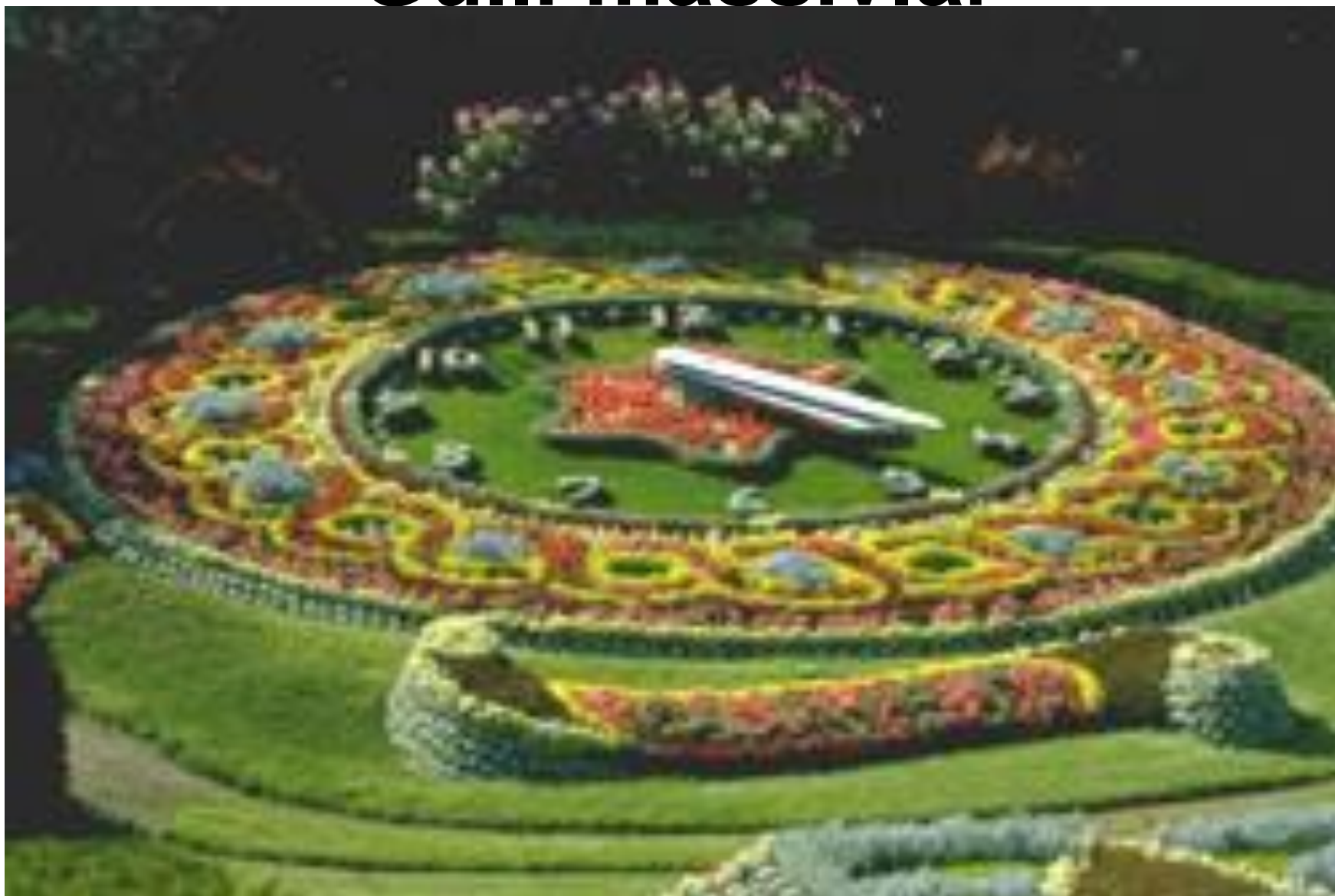


- **Soliterler** – jeke halda o`siwshi terek ha`m putalar. Bunday tu`rde jaylastırıwda o`simliklerdin` go`zzalıq qa`siyetlerin esapqa alıw kerek. Soliterler ashıq oring`an gazon to`selgen maydanda bolıwı kerek.
- Soliterler ushın to`mendegi terek tu`rlerinen paydalanıw mu`mkin: emen, shıg`ıs shınarı, lenkoran akatsiyası, domalaq formalı aq akatsiya, majnun tal, virgin arshası, qırım qarag`ayı, qara qarag`ay, a`piwayı ligistrum.

# ***Soliterler***



# Gulli massivlar



- ***Gu`lli massivler*** - ha`r qiyli formag`a iye bolg`an, erkin halda jaylastirilg`an sho`pta`rizli o`simlikler jıynag`ının konfiguratsiyasına aytiladı. Bul massivler maydanı 100 m<sup>2</sup> tan 1000 m<sup>2</sup> qa shekem boladı.

# Alpinariylar





- ***Alpinariyeler*** – tegis emes rel`efli aymaqlarda yamasa terrasalarda teksheler boylap jaylastırıladi.



# Mavritan gazonlari



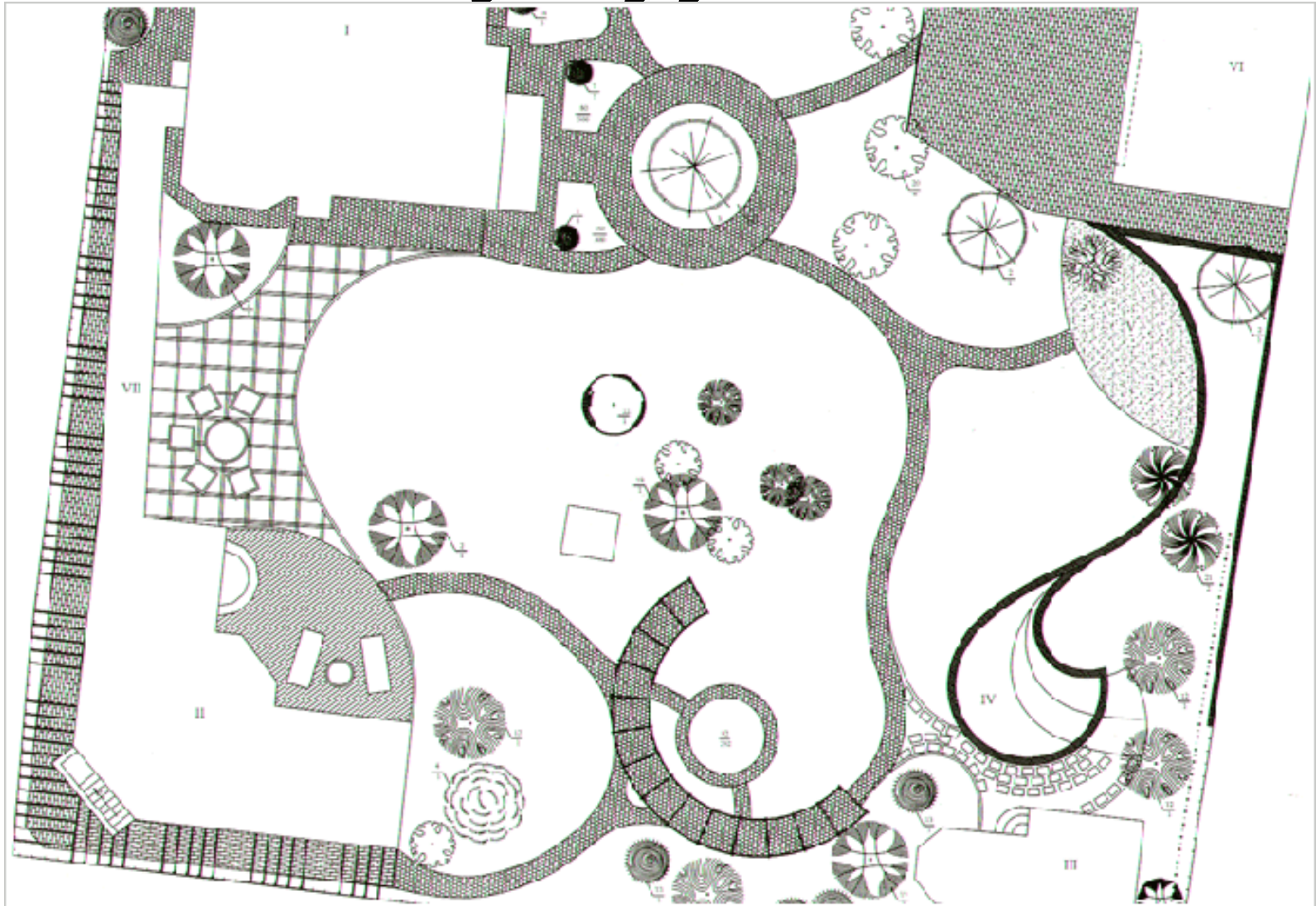
# Alleya



- ***Alleya*** dep eki ta`repi terek penen orap turg`an jolawshı ju`retugin jollarg`a aytiladı.
- Ol *ashıq halda* (piramidasıyaqlı, shar ta`rizli shaqaları bir birinen belgili aralıqta jaylasqan) ha`m *jabıq halda* (shaqaları bir-birine birlesip o`sken) boladı.



# Peyzaj jaratiw

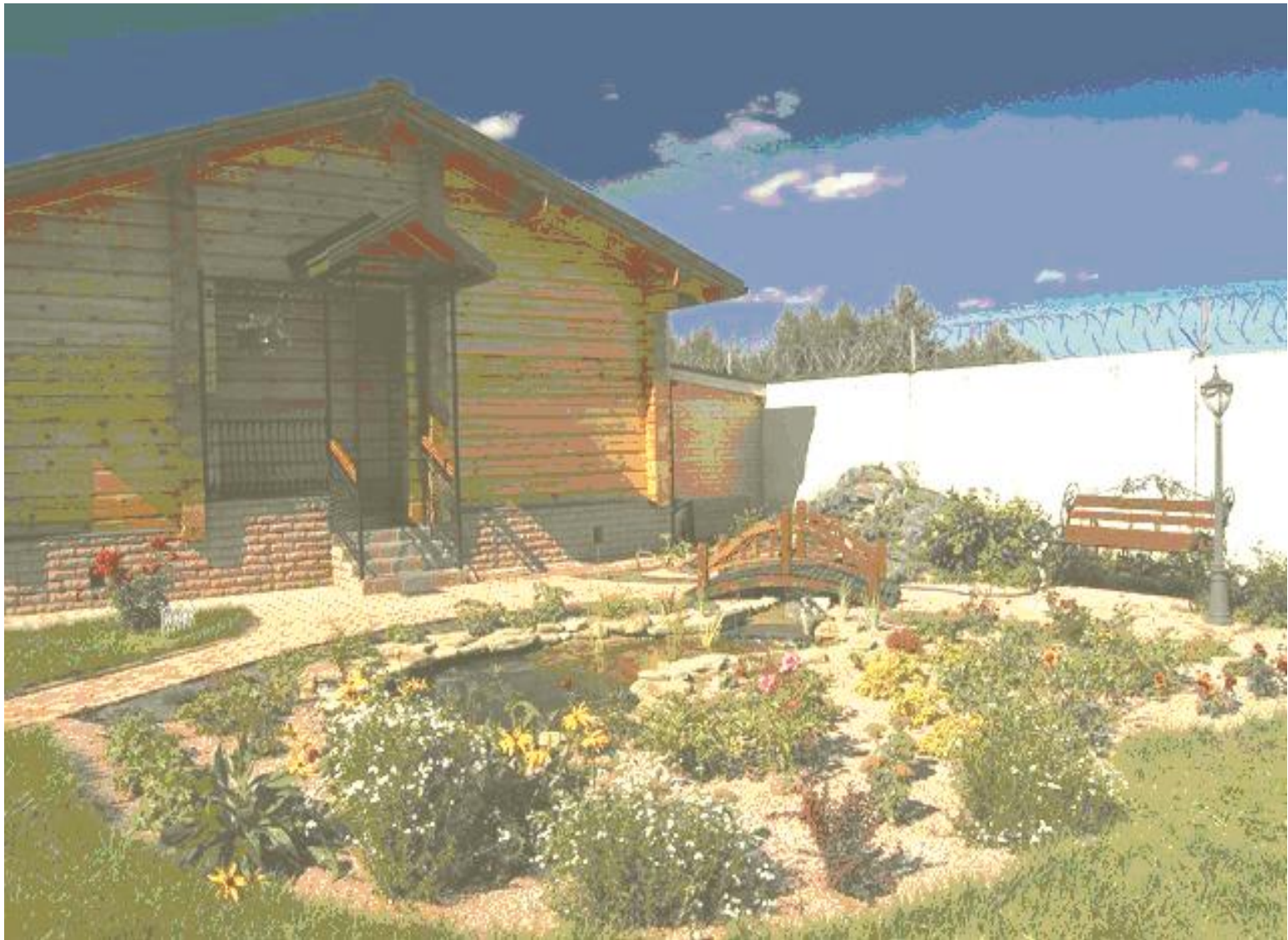


## Peyzaj usulinda ko`klemzarlastiriw maydanin tayarlaw





## Peyzaj usulinda ko`klemzarlastiriw



# Jasil diwallar - bosketler



- ***Janlı diywal*** – erek ha`m putalar tıg`ız ko`riniste egiledi, qırqılğ`an tegis o`siwshi qalın` jasıl diywal payda boladı.



# Bosh loyiha va dendroloyiha

